

Boletín Agrometeorológico  
ISSN 1851-1783

INTA General Cabrera

General Cabrera: Latitud: 32° 48' / Longitud: 63° 52' / Altura s.n.m. 296 m

Mes: Enero 2023

Días	Temperatura del Aire (°C)		Lluvia (mm)	Viento	
				(km/h)	
	Máxima	Mínima		Máxima	Dirección
1	26.6	14.0	17.2	53.1	NE
2	31.6	13.1	0.0	19.3	ESE
3	29.6	16.6	0.0	30.6	NNE
4	32.2	12.1	0.0	19.3	SE
5	33.1	14.6	0.0	33.8	SSW
6	34.6	14.1	0.0	30.6	S
7	35.8	15.6	0.0	33.8	SSW
8	35.7	18.8	0.0	29.0	SSW
9	35.3	18.1	0.0	33.8	S
10	37.2	19.1	0.0	35.4	S
11	31.1	18.4	8.8	43.5	NW
12	21.7	13.9	13.2	56.3	SE
13	29.8	12.5	0.2	14.5	ESE
14	32.3	14.1	0.0	27.4	S
15	32.4	14.1	0.0	38.6	S
16	32.2	17.9	5.0	41.8	WNW
17	34.3	16.8	0.0	33.8	NNE
18	30.0	18.6	0.2	45.1	WSW
19	34.4	19.2	0.0	25.7	S
20	33.9	21.1	19.8	33.8	SSW
21	33.1	19.6	4.0	22.5	NNW
22	28.6	16.2	0.0	30.6	ESE
23	30.6	15.7	0.6	25.7	SSW
24	26.4	19.4	12.6	43.5	SSE
25	28.6	19.3	0.2	24.1	S
26	30.9	18.1	0.0	19.3	S
27	25.2	17.9	28.8	35.4	SE
28	28.8	16.7	0.2	16.1	WSW
29	28.5	18.9	0.0	19.3	WSW
30	30.3	19.8	0.0	20.9	SSW
31	32.1	19.8	0.0	12.9	S

(\*) ET<sub>o</sub>: Es la evapotranspiración potencial y representa la demanda evaporativa estimada del ambiente en mm/día. Valor de precipitación = 0.2; no se considera lluvia.

(\*\*) Valores promediados de otras estaciones

- Total de lluvia del mes de enero:

110.8 mm

- Total de lluvia acumulada periodo cultivos de estivales: (julio 22 - enero 23)

310.6 mm

Lluvias registradas en General Cabrera en el mes de Enero (Periodo 1975 - 2023).

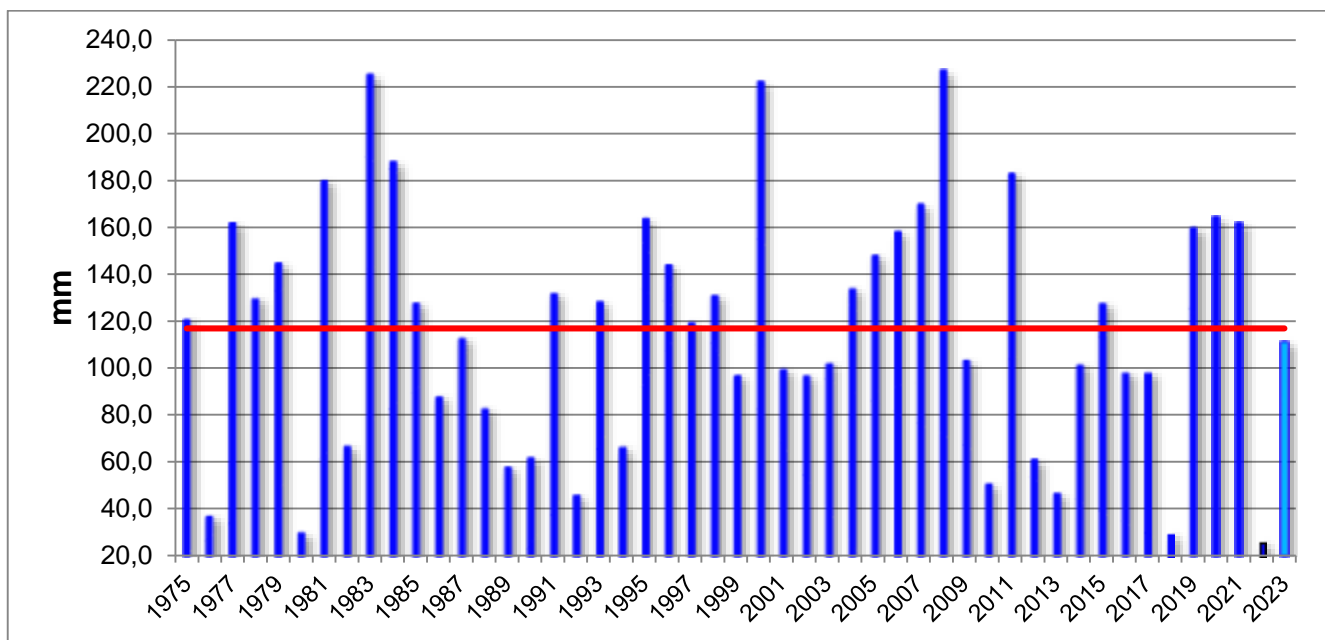


Gráfico 1: Eje derecho Promedio histórico 116.9 mm (línea roja); Eje izquierdo registro anual (barras azules)

Precipitaciones acumuladas durante el periodo Julio-Enero.

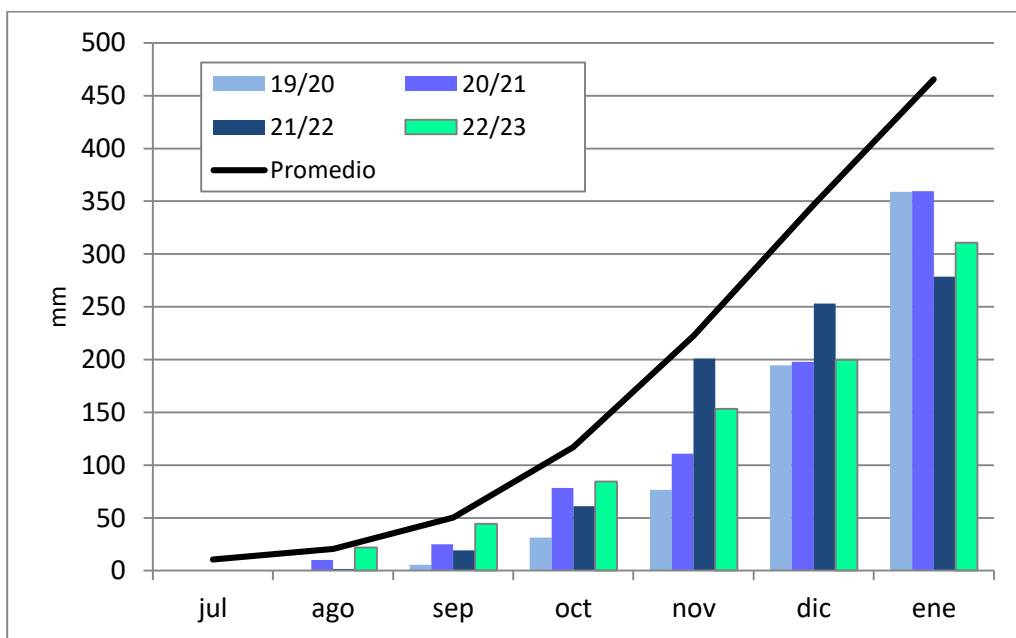


Gráfico 2: Promedio histórico vs últimos cuatro años de registros

Temperatura ambiental registrada durante el mes de Enero.

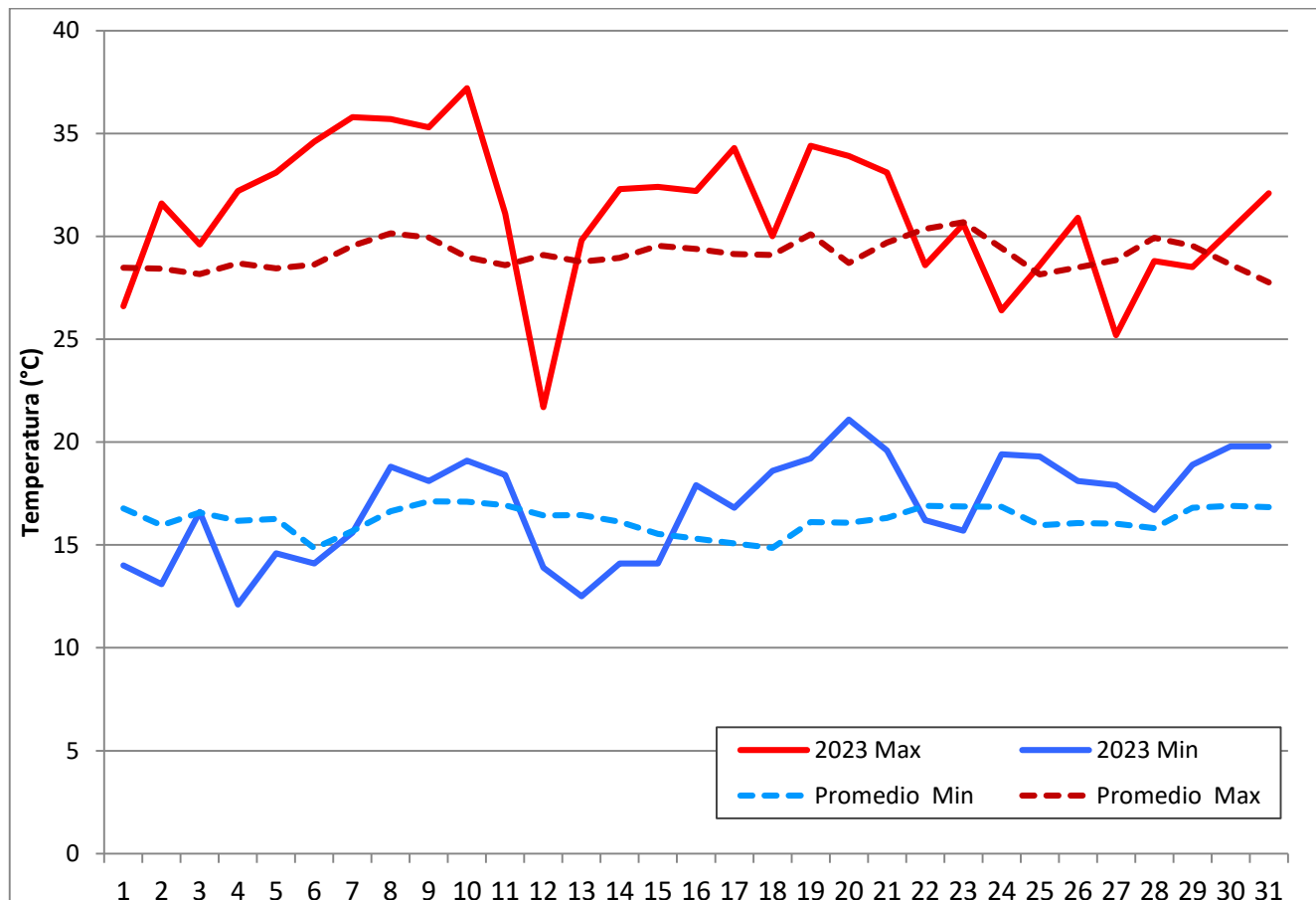


Grafico 3. Registro de temperaturas ambientales ocurridas durante el mes de Enero (el promedio se calcula con registros del periodo 2001- 2023).

**Participan en la elaboración de este informe:**

Biól. Mariela Monetti

Para suscribirse/cancelar su suscripción al boletín envíe un correo electrónico a:

**[aergcabrera@inta.gov.ar](mailto:aergcabrera@inta.gov.ar)**

Este boletín es editado en:

**INTA AER General Cabrera**

**25 de Mayo 732 - (5809) General Cabrera-Prov. Córdoba**

**Teléfono 0358-4930052/1434**

**Auspicia**



[www.ciacabrera.com.ar](http://www.ciacabrera.com.ar)

(c) Copyright 2001 INTA - Instituto Nacional de Tecnología Agropecuaria Todos los derechos reservados