



Ministerio de Agricultura,  
Ganadería y Pesca  
Argentina

Boletín Agrometeorológico  
AGROMETEREOLÓGICO  
ISSN 1851-1783

INTA General Cabrera

General Cabrera: Latitud: 32° 48' / Longitud: 63° 52' / Altura s.n.m. 296 m  
Mes: Noviembre 2022

Días	Temperatura del Aire (°C)		Lluvia (mm)	Viento (km/h)	
	Mínima	Máxima		Máxima	Dirección
1	2.6	24.8	0.0	30.6	ESE
2	10.8	29.1	0.0	41.8	SSE
3	9.4	28.4	0.0	53.1	SSW
4	10.2	29.6	0.0	46.7	SSW
5	14.0	30.7	0.0	45.1	SSW
6	14.1	30.4	0.0	41.8	SSW
7	12.7	30.7	0.0	54.7	SSW
8	14.7	31.8	0.0	53.1	SSW
9	11.9	31.8	0.0	49.9	SSW
10	17.2	32.0	0.0	45.1	SW
11	16.5	31.8	27.0	88.5	SSW
12	16.6	24.0	7.4	56.3	SW
13	12.6	22.4	2.8	57.9	NNE
14	11.9	28.1	0.0	45.1	NE
15	10.9	35.2	0.0	29.0	SE
16	18.6	37.4	0.0	53.1	SSW
17	17.5	36.5	0.0	59.5	SSW
18	19.1	37.6	0.0	56.3	S
19	17.7	34.2	9.4	46.7	WSW
20	15.2	20.8	10.0	37.0	NNE
21	11.4	21.8	9.0	37.0	NNE
22	8.2	27.1	0.0	25.7	SE
23	11.6	37.3	0.0	25.7	S
24	15.1	39.0	0.0	27.4	W
25	17.8	38.9	0.0	48.3	SSW
26	22.8	39.7	0.0	54.7	S
27	21.1	38.2	0.0	33.8	SW
28	19.1	37.6	0.0	35.4	SSW
29	22.3	35.2	0.0	40.2	S
30	17.4	25.7	3.2	53.1	NNW

Valor de precipitación = 0.2; no se considera lluvia.

	Total de lluvia del mes de Noviembre:	68.8.0 mm
	Total de lluvia acumulada en el año:	331.6 mm
	Total de lluvia acumulada periodo cultivos de estivales: (julio 22 – Noviembre 22)	153.4 mm

Lluvias registradas en General Cabrera en el mes de (Periodo 1975 - 2022)

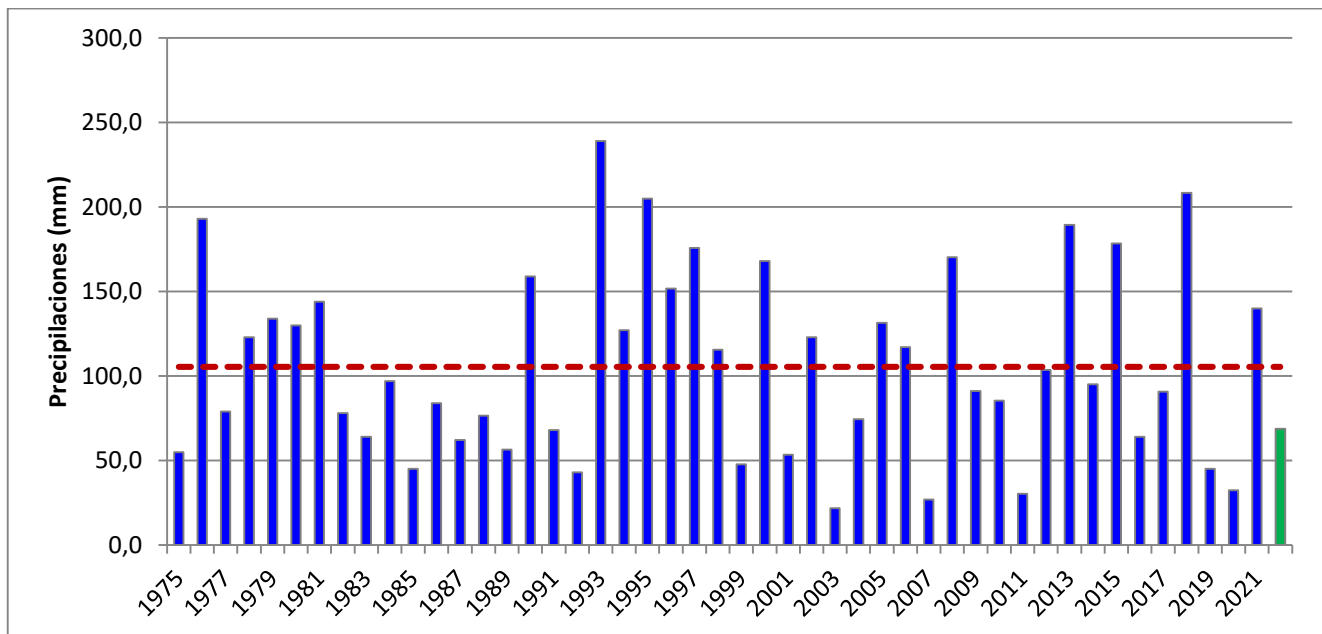


Gráfico 1: Promedio histórico 105,5 mm (línea roja discontinua).

Precipitaciones acumuladas desde julio hasta el mes de Noviembre durante los años 2020/21/22 Y promedio histórico

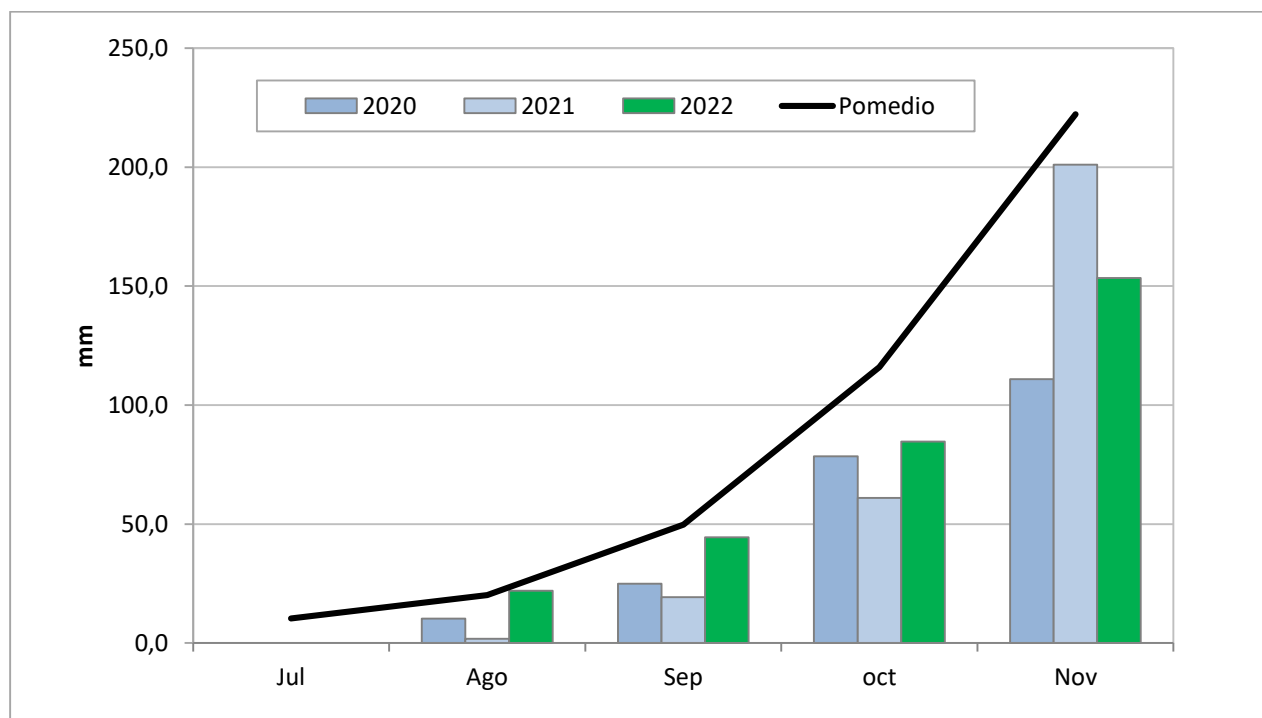


Gráfico 2: Acumulación de precipitaciones.

### Temperatura ambiental registrada durante el mes de Noviembre

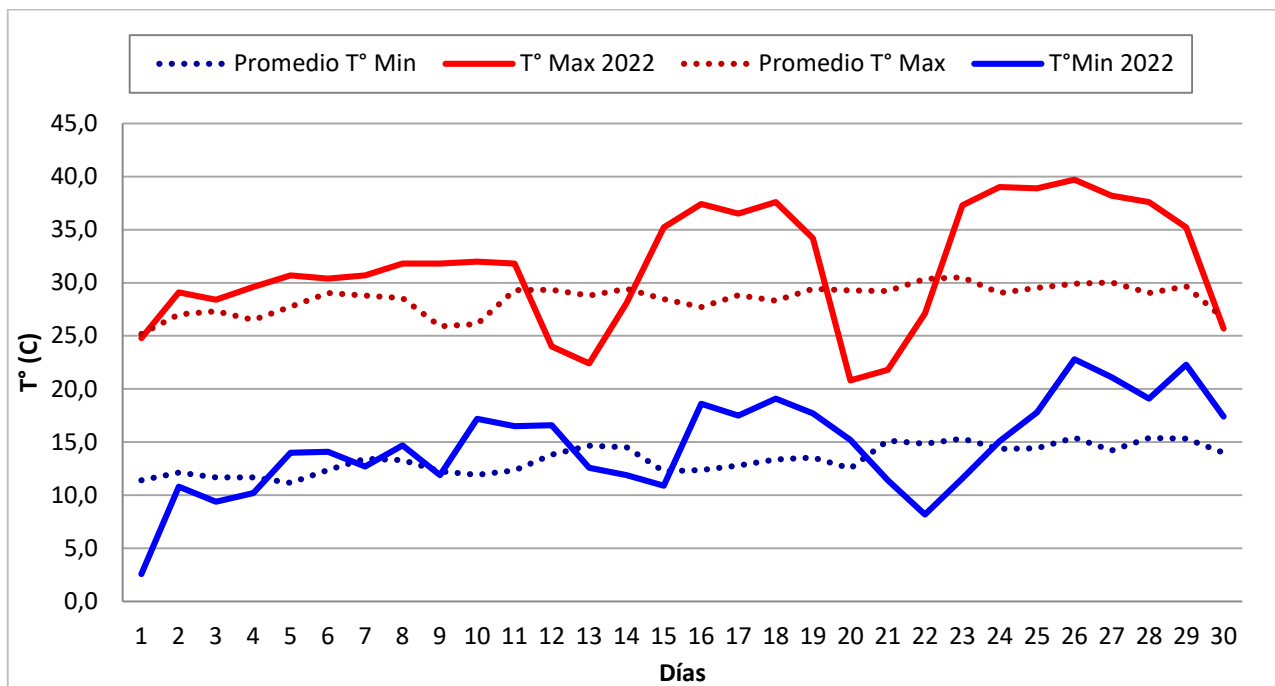


Grafico3. El valor promedio corresponde a un periodo de registros desde los años 2001 hasta 2022.

En General Cabrera el mes de noviembre registro el *promedio de temperaturas máximas* mas alto de los últimos 20 años

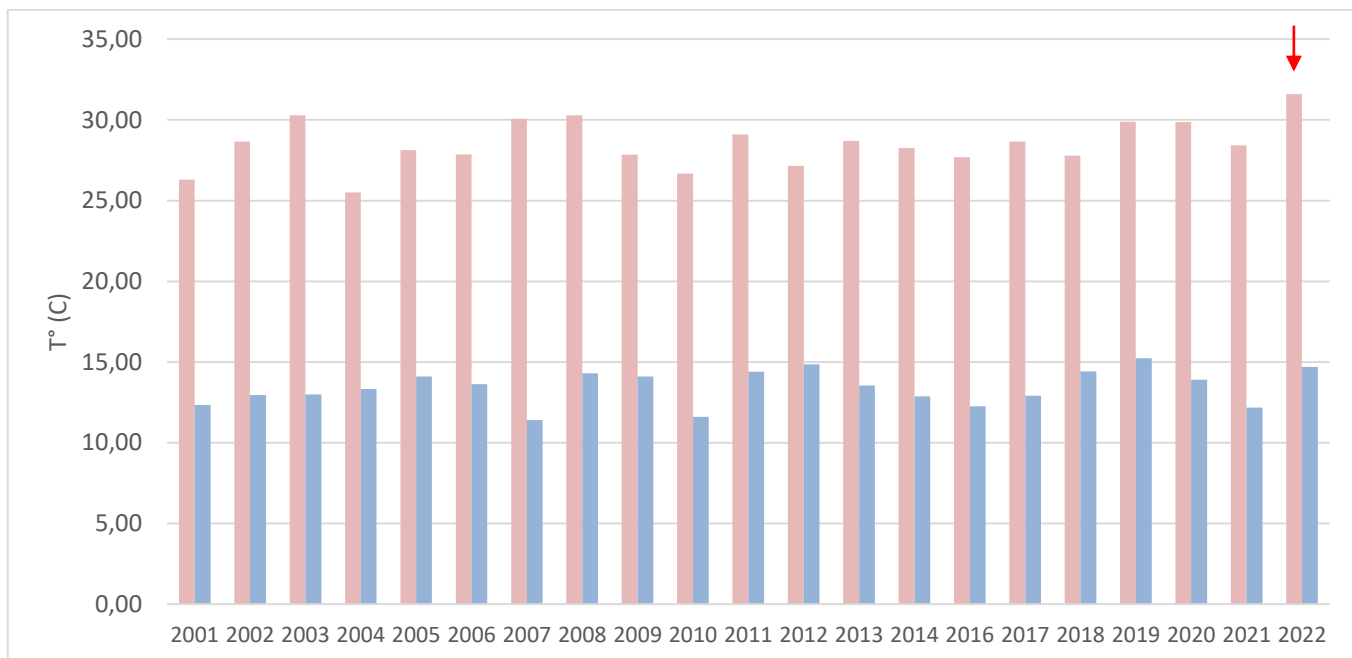


Gráfico 4. Las barras rojas indican valor promedio de temperatura máxima. Las barras azules indican valor promedio de temperatura mínima

Participan en la elaboración de este informe:

Biól. Mariela Monetti

Para suscribirse/cancelar su suscripción al boletín envíe un correo electrónico a:  
[agromet@gcabrera.arnetbiz.com.ar](mailto:agromet@gcabrera.arnetbiz.com.ar)

Este boletín es editado en:

**INTA General Cabrera**

**25 de Mayo 732 - (5809) General Cabrera-Prov. Córdoba**

**Teléfono 0358-4930052/1434**

**Auspicia**



[www.ciacabrera.com.ar](http://www.ciacabrera.com.ar)

(c) Copyright 2001 INTA - Instituto Nacional de Tecnología Agropecuaria Todos los derechos reservados