



Ministerio de Agricultura,
Ganadería y Pesca
Argentina

Boletín Agrometeorológico
ISSN 1851-1783

INTA General Cabrera

General Cabrera: Latitud: 32° 48' / Longitud: 63° 52' / Altura s,n,m, 296 m
Mes: Febrero 2022

Días	Temperatura del Aire (°C)		Lluvia (mm)	Viento (km/h)	
	Mínima	Máxima		Máxima	Dirección
1	14,4	33,3	0.0	22.5	SSW
2	19,4	30,7	0.2	29.0	NE
3	15,9	33,3	0.2	19.3	ENE
4	16,9	27,7	14.8	41.8	NNE
5	13,5	22,3	0.4	40.2	NE
6	9,6	25,1	0.2	35.4	E
7	7,1	28,9	0.0	14.5	SW
8	10,1	30,8	0.0	24.1	SSW
9	14,1	31,7	0.0	25.7	SSW
10	14,6	33,1	0.0	25.7	SSW
11	13,2	22,0	5.0	29.0	NW
12	8,8	21,7	0.8	20.9	NW
13	5,9	27,2	0.4	19.3	SSW
14	13,2	31,7	0.8	16.1	S
15	11,8	32,8	0.0	17.7	S
16	14,8	35,4	0.0	24.1	N
17	14,7	27,8	0.0	19.3	NW
18	12,3	30,7	0.0	22.5	SSW
19	14,9	24,1	10.8	22.5	S
20	10,6	28,3	0.4	16.1	WNW
21	15,0	22,2	0.0	17.7	NNW
22	13,7	25,9	0.2	12.9	W
23	15,2	28,6	0.0	27.4	S
24	13,5	25,1	19.6	46.7	NE
25	11,5	28,6	0.2	16.1	SSW
26	21,9	33,1	18.6	46.7	SSW
27	20,7	27,9	0.2	25.7	WNW
28	12,8	26,8	0.2	22.5	ENE

(*) ETO: Es la evapotranspiración potencial y representa la demanda evaporativa estimada del ambiente en mm/día, Valor de precipitación = 0,2; no se considera lluvia,

- Total de lluvia del mes de febrero: 73,0 mm
- Total de lluvia acumulada en el año: 98,6 mm
- Total de lluvia acumulada periodo cultivos de estivales: (julio 21- febrero 22) 351,6 mm

Lluvias registradas en General Cabrera en el mes de Febrero (Periodo 1975 - 2022)

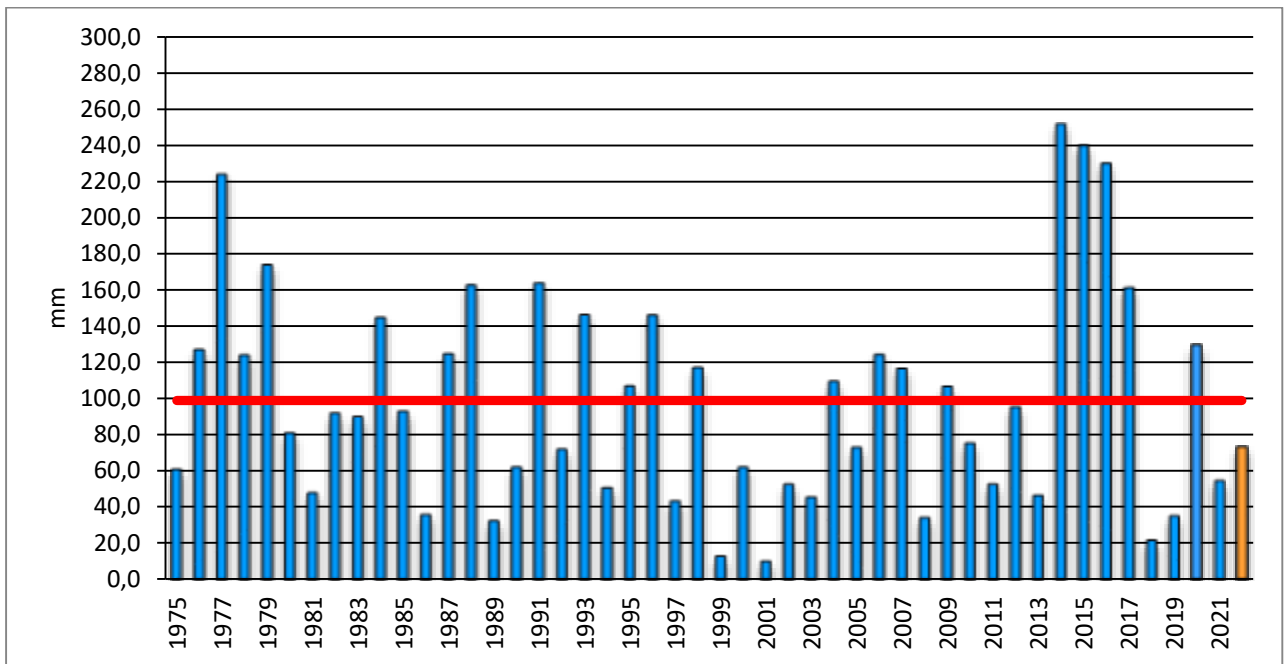


Gráfico 1: Promedio histórico 98,8 mm (línea roja)

Lluvias acumuladas periodo Julio-Febrero

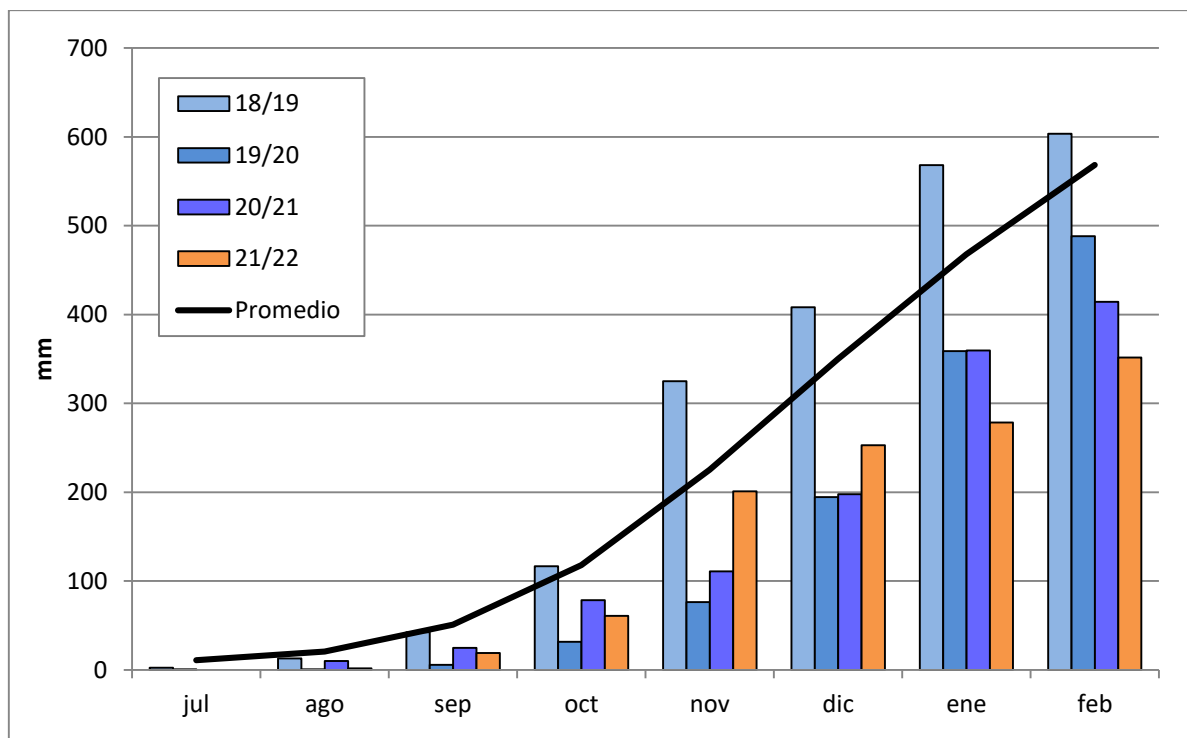


Gráfico 2: Línea negra representa el promedio histórico (periodo 1975 – 2022)

Temperaturas máximas y mínimas

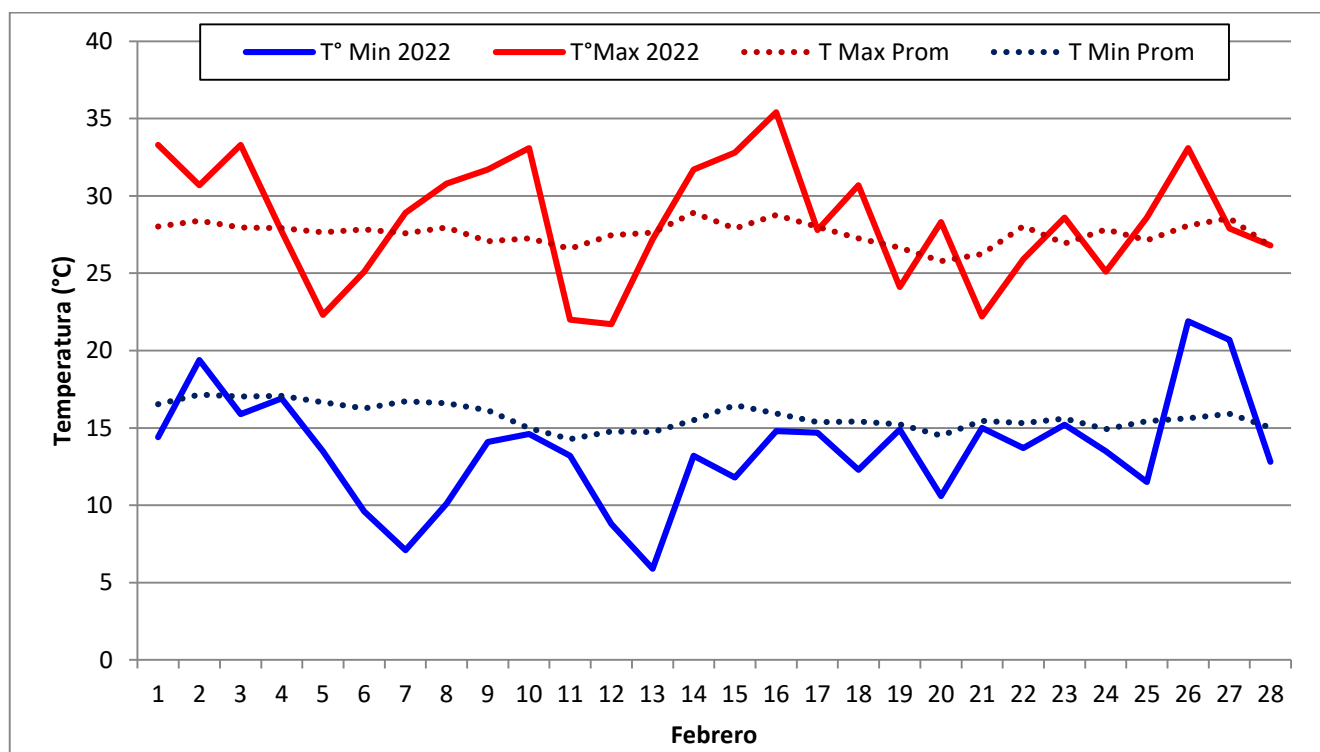


Grafico3, Registro de temperaturas ambientales ocurridas durante el mes de Febrero

30 y 31 de MARZO 2022

**GENERAL CABRERA,
CÓRDOBA, ARGENTINA.**

**9º Circuito
del Maní**



Participan en la elaboración de este informe:
Biól, Mariela Monetti

Para suscribirse/cancelar su suscripción al boletín envíe un correo electrónico a:
aergcabrera@inta.gov.ar

Este boletín es editado en:
INTA General Cabrera
25 de Mayo 732 - (5809) General Cabrera-Prov, Córdoba
Teléfono 0358-4930052/1434

Auspicia



www.ciacabrera.com.ar

(c) Copyright 2001 INTA - Instituto Nacional de Tecnología Agropecuaria Todos los derechos reservados