



General Cabrera: Latitud: 32° 48' / Longitud: 63° 52' / Altura s.n.m. 296 m  
Mes: Enero 2022

Días	Temperatura del Aire (°C)		Lluvia (mm)	Viento	Dirección
	Mínima	Máxima		(km/h) Máxima	
1	21,2	30,4	0	48,3	S
2	16,7	36,4	0	32,2	SSW
3	16,3	35,3	3,8	56,3	SW
4	16,7	33,2	2,4	74,0	NNW
5	14,1	29,7	0	24,1	W
6	12,3	32,0	0	30,6	SSW
7	15,3	32,3	0,8	22,5	S
8	15,3	33,6	0,2	27,4	SSW
9	16,9	35,4	0	27,4	SSW
10	16,8	37,4	0	20,9	S
11	16,9	40,7	0	22,5	S
12	21,1	39,6	0	27,4	SSW
13	20,7	39,1	0	43,5	SSW
14	21,3	39,6	0	35,4	S
15	22,7	39,7	0	32,2	S
16	21,3	34,0	1	30,6	NNW
17	16,8	22,6	0	29,0	NNE
18	11,9	19,6	5	32,2	NE
19	11,0	28,7	0	22,5	SW
20	20,1	32,4	1,4	32,2	SSW
21	21,3	36,8	7	38,6	S
22	19,0	23,0	3	33,8	WNW
23	20,1	29,6	0,8	20,9	SSW
24	19,3	31,4	0,2	25,7	SSW
25	20,3	32,4	0	25,7	SSW
26	20,7	28,9	0	29,0	N
27	12,1	25,3	0	29	WNW
28	9,5	28,9	0	22,5	SSW
29	12,8	31,1	0	27,4	S
30	16,8	34,6	0	25,7	S
31	18,2	26,7	0	32,2	WNW

(\*) ETo: Es la evapotranspiración potencial y representa la demanda evaporativa estimada del ambiente en mm/día. Valor de precipitación = 0.2; no se considera lluvia.

(\*\*) Valores promediados de otras estaciones

Lluvias registradas en General Cabrera en el mes de Enero (Periodo 1975 - 2022).

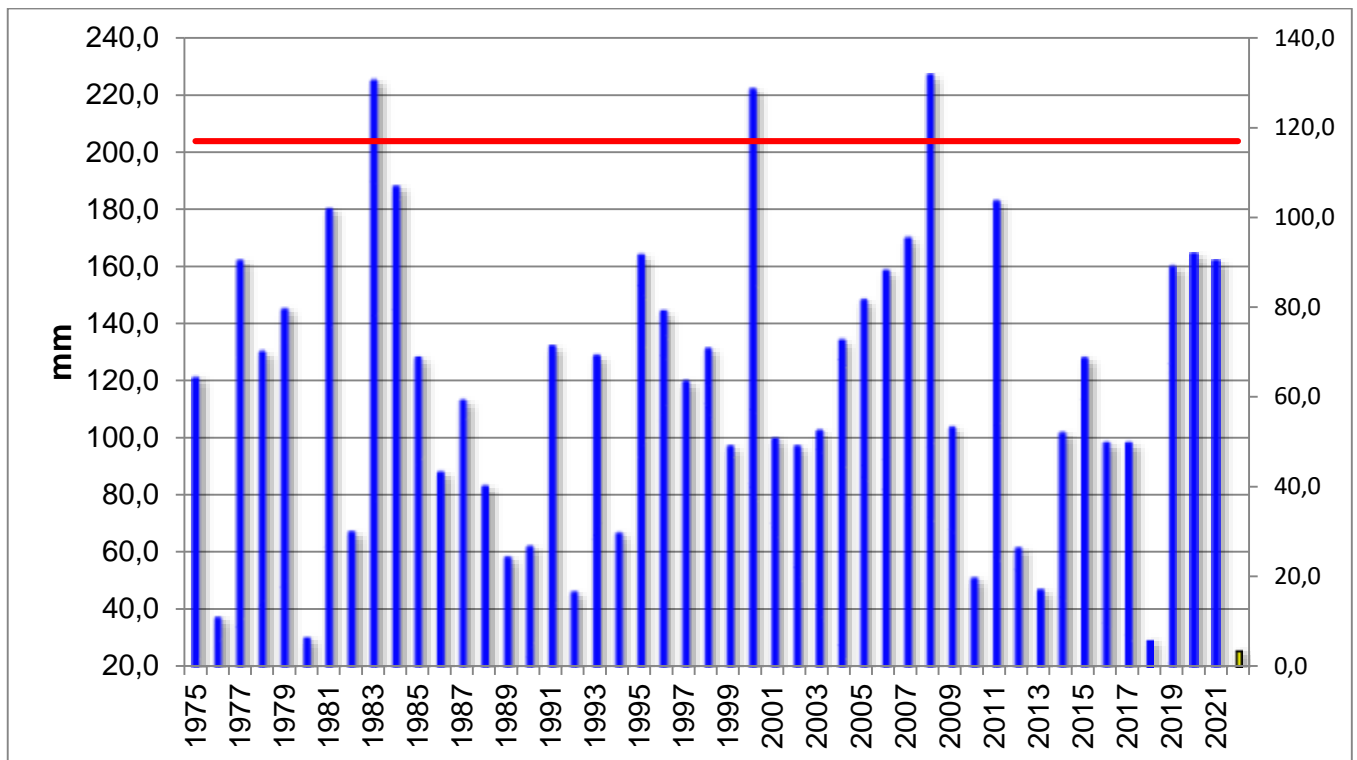


Gráfico 1: Eje derecho Promedio histórico 117 mm (línea roja); Eje izquierdo registro anual (barras azules)

Precipitaciones acumuladas durante el periodo Julio-Enero

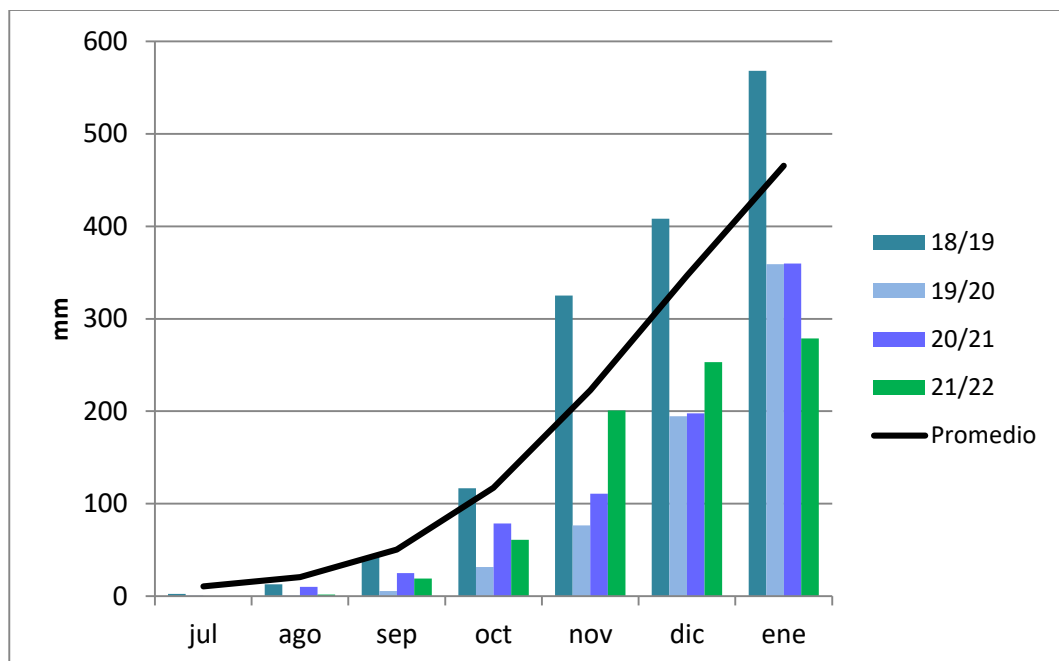


Gráfico 2: Promedio histórico vs últimos cinco años de registros

### Temperatura ambiental registrada durante el mes de Enero

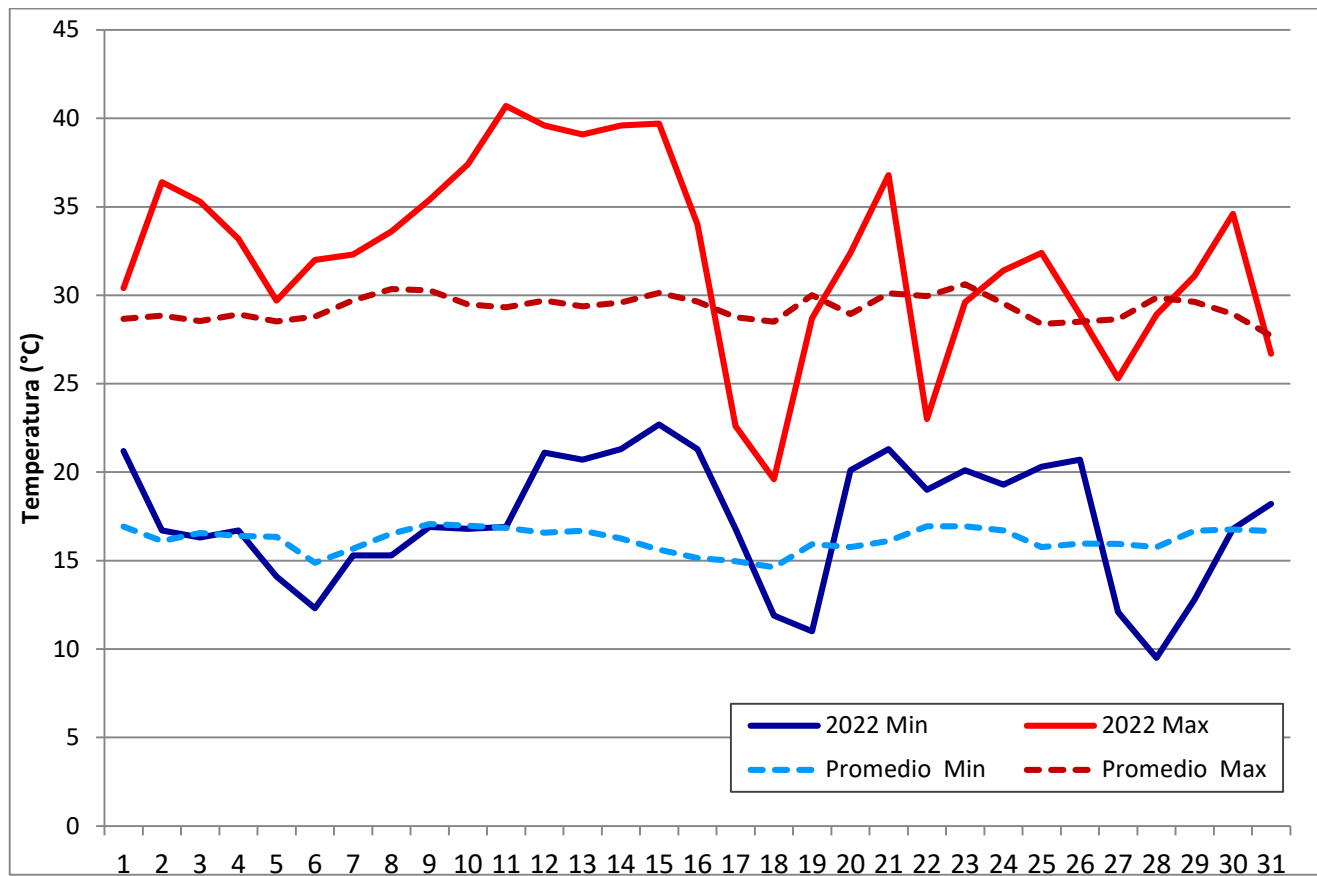


Grafico 3. Registro de temperaturas ambientales ocurridas durante el mes de Enero (el promedio se calcula con registros del periodo 2001- 2022).

**30 y 31 de MARZO 2022**

**GENERAL CABRERA,  
CÓRDOBA, ARGENTINA.**

**9º Circuito  
del Maní**



**Participan en la elaboración de este informe:**

Biól. Mariela Monetti

Para suscribirse/cancelar su suscripción al boletín envíe un correo electrónico a:

**[aergcabrera@inta.gob.ar](mailto:aergcabrera@inta.gob.ar)**

Este boletín es editado en:

**INTA AER General Cabrera**

**25 de Mayo 732 - (5809) General Cabrera-Prov. Córdoba**

**Teléfono 0358-4930052/1434**

**Auspicia**



[www.ciacabrera.com.ar](http://www.ciacabrera.com.ar)