



Secretaría
de Agroindustria



Ministerio de Producción y Trabajo
Presidencia de la Nación

Boletín agrometeorológico
ISSN 1851-1783

INTA General Cabrera

General Cabrera: Latitud: 32° 48' / Longitud: 63° 52' / Altura s.n.m. 296 m
Mes: Noviembre 2021

Días	Temperatura del Aire (°C)		Lluvia (mm)	Viento (km/h)	
	Mínima	Máxima		Máxima	Dirección
1	10.7	16.3	20.4	-	-
2	13.1	22.3	0.2	-	-
3	9.8	27.5	0.2	-	-
4	9.2	21.9	10.4	-	-
5	7.8	17.6	0.6	-	-
6	7.5	19.9	0.0	-	-
7	6.5	26.9	0.0	-	-
8	10.6	30.0	0.0	-	-
9	13.3	19.9	40.8	-	-
10	10.1	27.5	8.6	-	-
11	14.6	29.2	0.0	-	-
12	14.1	29.7	0.0	-	-
13	15.1	34.7	5.0	-	-
14	11.3	28.7	0.2	-	-
15	10.6	31.5	18.4	-	-
16	8.3	19.2	0.8	-	-
17	4.9	24.0	0.0	-	-
18	9.4	31.4	0.0	-	-
19	13.7	32.2	0.0	-	-
20	14.4	35.8	0.0	-	-
21	17.1	37.7	0.0	-	-
22	18.2	34.0	0.0	-	-
23	14.3	31.7	0.0	-	-
24	17.1	36.3	11.6	-	-
25	14.7	29.9	2.2	-	-
26	11.4	34.3	0.0	-	-
27	15.2	32.0	12.6	-	-
28	14.0	26.4	3.2	-	-
29	13.4	30.5	0.0	-	-
30	14.7	33.6	4.8	-	-

Valor de precipitación = 0.2; no se considera lluvia.

	Total de lluvia del mes de Noviembre:	140.0 mm
	Total de lluvia acumulada en el año:	573.4 mm
	Total de lluvia acumulada periodo cultivos de estivales: (julio 21 – Noviembre 21)	201.0 mm

Lluvias registradas en General Cabrera en el mes de Noviembre (Periodo 1975 - 2021)

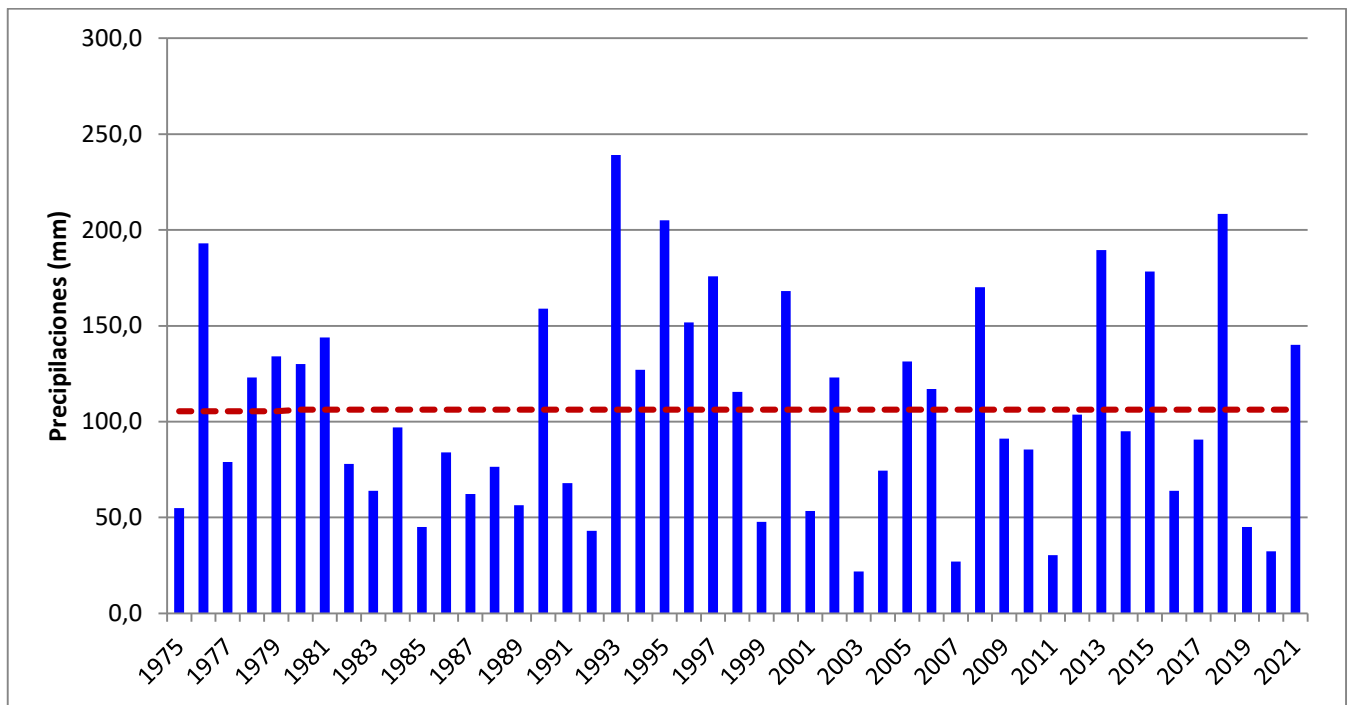


Gráfico 1: Promedio histórico 106 mm (línea roja discontinua).

Precipitaciones acumuladas desde julio hasta el mes de noviembre durante los años 2018/19/20/21 y promedio histórico

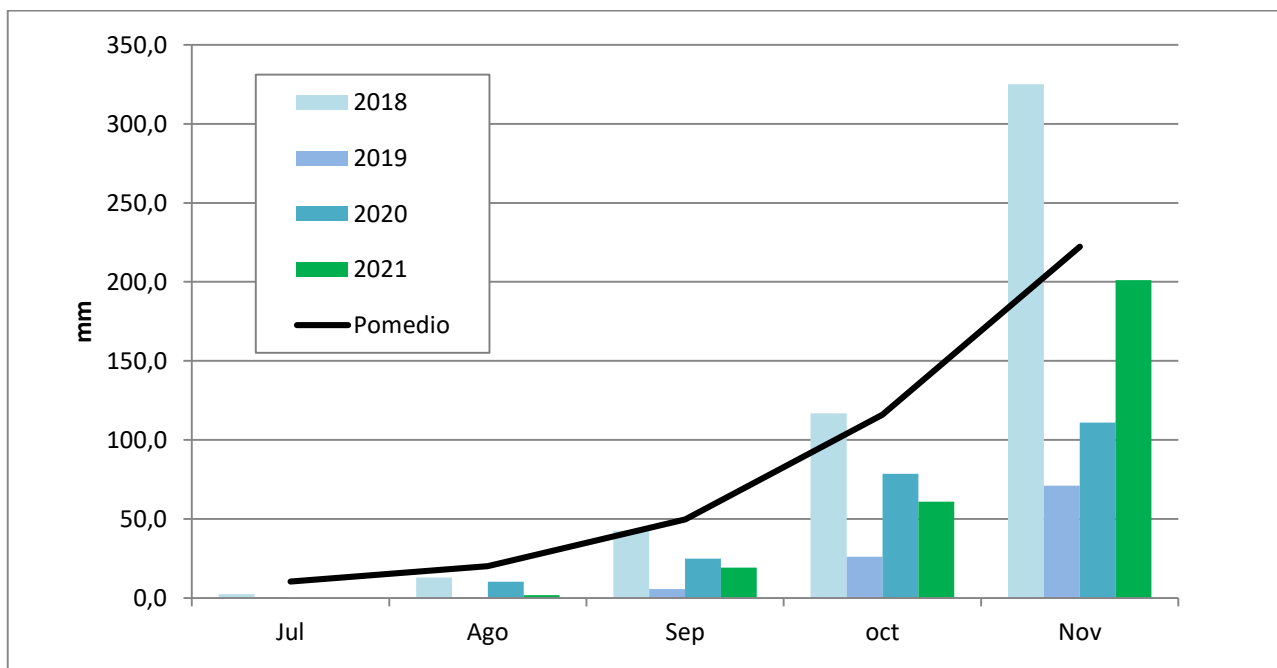


Gráfico 2: Acumulación de precipitaciones.

Temperatura ambiental registrada durante el mes de noviembre

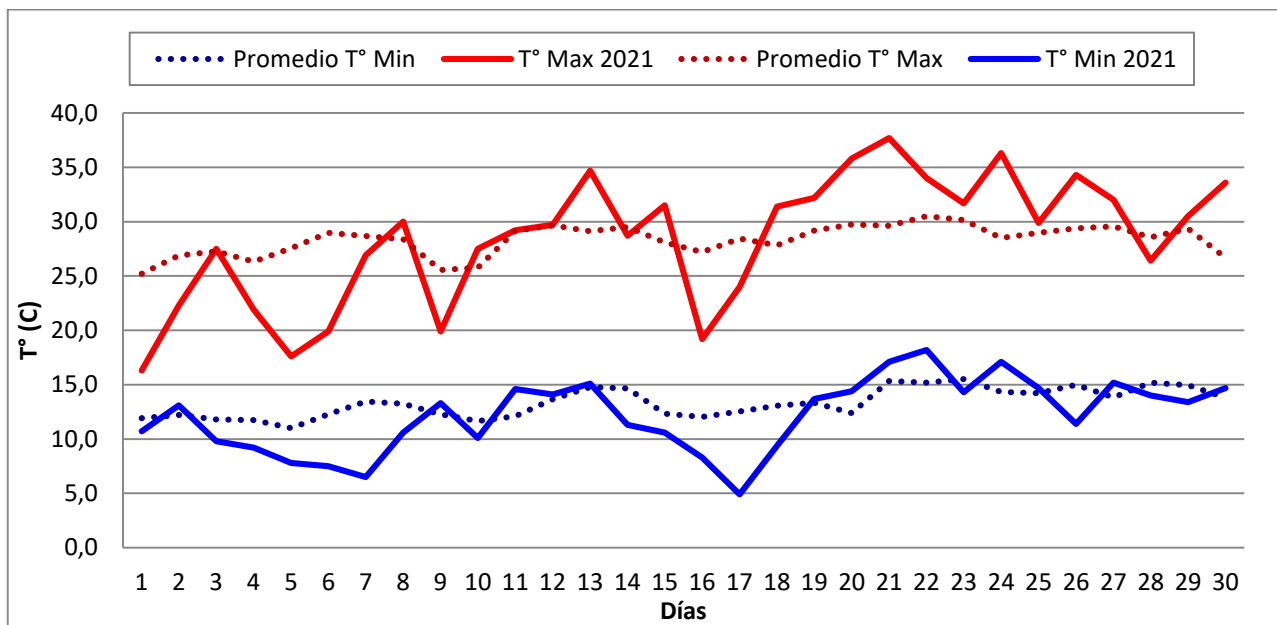


Grafico3. El valor promedio corresponde a un periodo de registros desde los años 2001 hasta 2021.



Participan en la elaboración de este informe:

Biól. Mariela Monetti

Para suscribirse/cancelar su suscripción al boletín envíe un correo electrónico a:

agromet@gcabrera.arnetbiz.com.ar

Este boletín es editado en:

INTA General Cabrera

25 de Mayo 732 - (5809) General Cabrera-Prov. Córdoba

Teléfono 0358-4930052/1434

Auspicia



www.ciacabrera.com.ar