



Secretaría  
de Agroindustria



Ministerio de Producción y Trabajo  
Presidencia de la Nación

Boletín Agrometeorológico  
ISSN 1851-1783

INTA General Cabrera

General Cabrera: Latitud: 32° 48' / Longitud: 63° 52' / Altura s.n.m. 296 m  
Mes: Febrero 2021

Días	Temperatura del Aire (°C)		Lluvia (mm)	Viento (km/h)	
	Mínima	Máxima		Máxima	Dirección
1	15.3	21.1	0.2	14.5	SSW
2	15.7	21.7	11.0	12.9	SE
3	12.2	25.5	0.2	33.8	SW
4	12.0	27.2	0.2	11.3	W
5	11.8	26.9	0.0	16.1	NNW
6	13.7	27.9	0.2	22.5	NNW
7	15.9	28.6	0.2	22.5	N
8	16.2	19.9	0.6	17.7	SSE
9	16.2	20.9	7.4	8.0	SW
10	14.6	24.3	0.0	11.3	W
11	12.1	27.1	0.0	11.3	W
12	13.2	26.7	1.2	12.9	N
13	14.2	29.7	2.2	32.2	ESE
14	14.1	29.9	0.2	9.7	WSW
15	15.9	22.8	0.2	33.8	SSE
16	13.7	26.2	0.0	11.3	SW
17	11.5	29.1	0.2	14.5	N
18	13.4	28.8	0.0	20.9	NNW
19	14.3	23.1	17.0	29.0	SW
20	10.4	25.4	0.2	19.3	NNW
21	14.7	27.8	0.0	22.5	NNW
22	15.4	28.6	0.2	16.1	SSE
23	14.2	28.0	0.0	12.9	ENE
24	11.1	27.6	0.2	16.1	N
25	14.0	28.4	0.0	24.1	N
26	17.1	28.3	0.0	30.6	NNW
27	17.8	28.8	0.0	22.5	NNW
28	16.8	26.7	13.2	19.3	N

(\*) ET<sub>o</sub>: Es la evapotranspiración potencial y representa la demanda evaporativa estimada del ambiente en mm/día. Valor de precipitación = 0.2; no se considera lluvia.

- Total de lluvia del mes de febrero: 54,8 mm
- Total de lluvia acumulada en el año: 216,6 mm
- Total de lluvia acumulada periodo cultivos de estivales: (julio 20- febrero 21) 414,5 mm

### Lluvias registradas en General Cabrera en el mes de Febrero (Periodo 1975 - 2021)

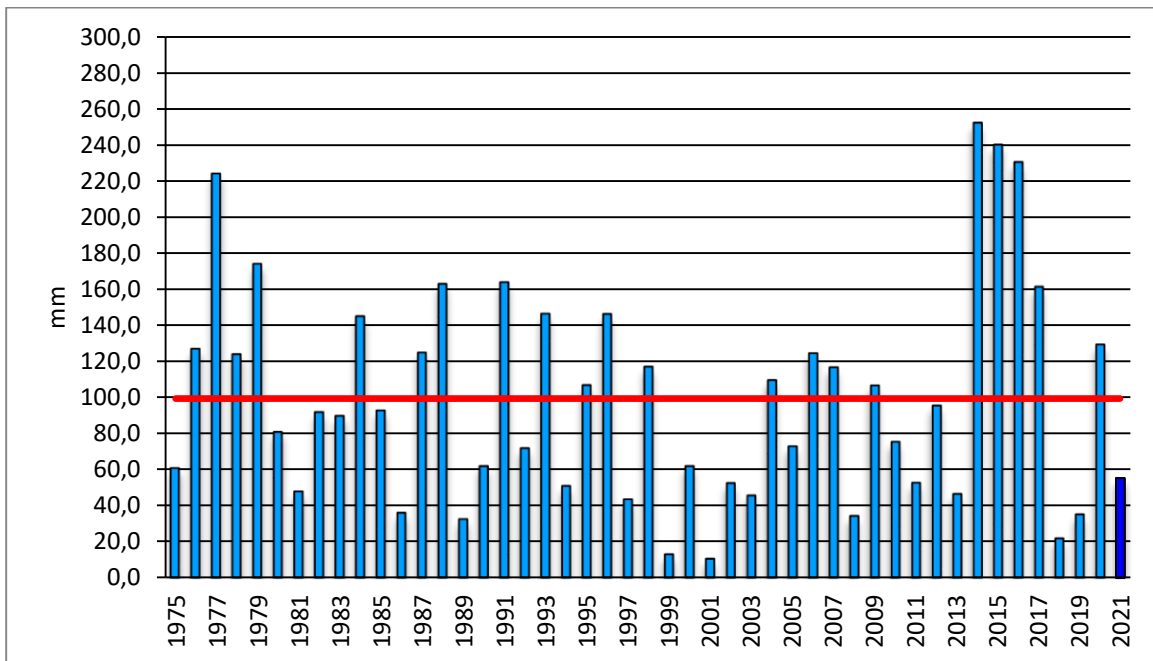


Gráfico 1: Promedio histórico 99,3 mm (línea roja).

### Lluvias acumuladas periodo Julio - Febrero

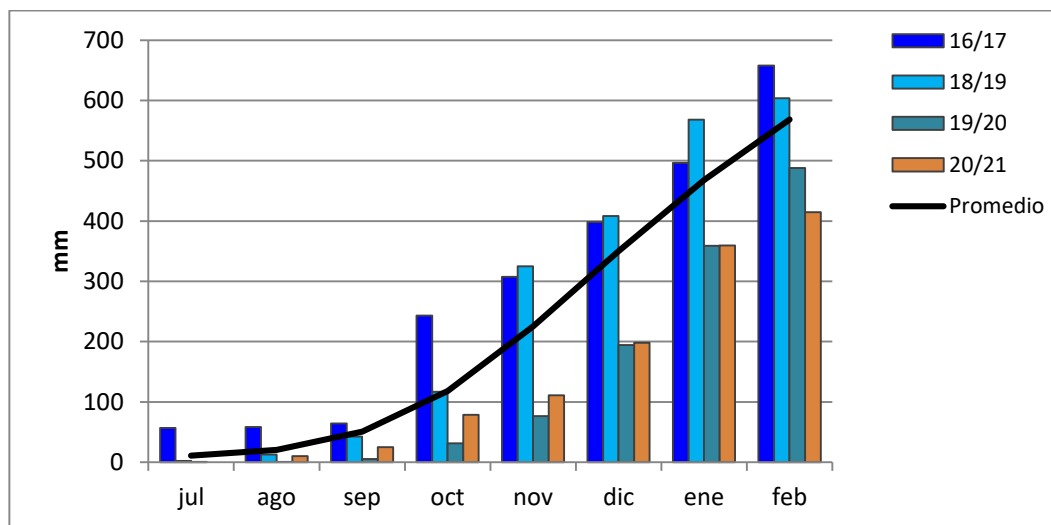


Gráfico 2: Línea negra representa el promedio histórico (periodo 1975 – 2021)

## Temperaturas máximas y mínimas

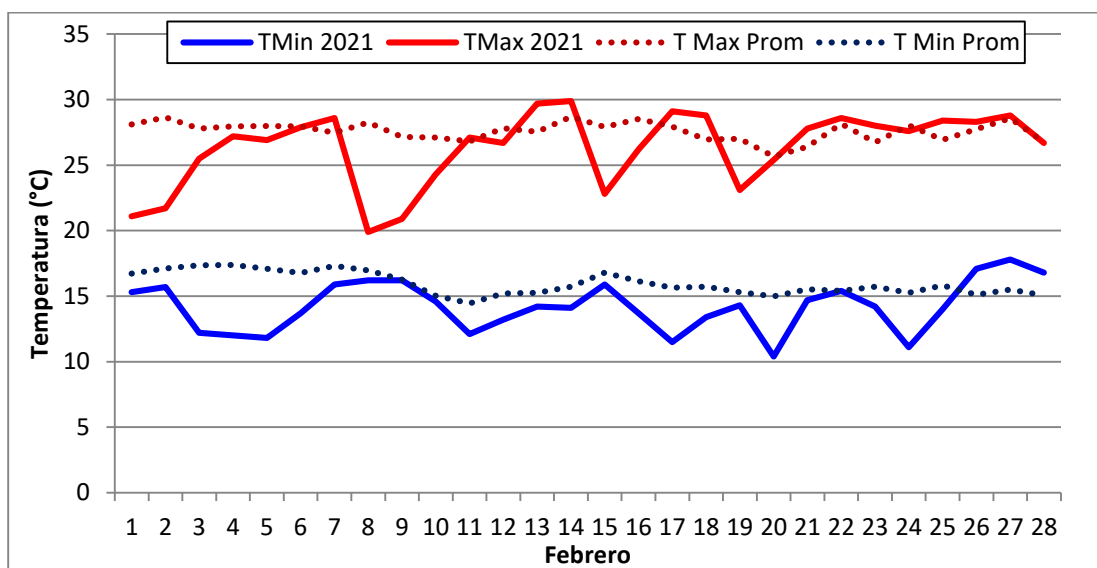


Grafico3. Registro de temperaturas ambientales ocurridas durante el mes de Febrero

Participan en la elaboración de este informe:

Biól. Mariela Monetti

Para suscribirse/cancelar su suscripción al boletín envíe un correo electrónico a:

[aergcabrera@inta.gov.ar](mailto:aergcabrera@inta.gov.ar)

Este boletín es editado en:

**INTA General Cabrera**

**25 de Mayo 732 - (5809) General Cabrera-Prov. Córdoba**

**Teléfono 0358-4930052/1434**

**Auspicia**



[www.ciacabrera.com.ar](http://www.ciacabrera.com.ar)