



Secretaría
de Agroindustria



Ministerio de Producción y Trabajo
Presidencia de la Nación

Boletín agrometeorológico
ISSN 1851-1783

INTA General Cabrera

General Cabrera: Latitud: 32° 48' / Longitud: 63° 52' / Altura s.n.m. 296 m
Mes: Enero 2021

Días	Temperatura del Aire (°C)		Lluvia (mm)	Viento (km/h)	
	Mínima	Máxima		Máxima	Dirección
1	14	29,9	0	40,2	NNW
2	16,7	31,3	0	35,4	NW
3	19,1	25,5	3,4	19,3	NE
4	17,6	30,7	13,6	1,6	ESE
5	17,1	23,2	5,2	37	SSE
6	13,1	25,6	0	38,6	SE
7	11,5	32,4	0	17,7	NE
8	16,5	28,2	14,2	27,4	SE
9	15,2	27	0,2	20,9	NNW
10	17,5	30	2,6	32,2	NNW
11	16,9	24,8	6	30,6	SSW
12	13,9	25,2	0	17,7	NNW
13	17,6	28,3	0	29	NNW
14	17,5	28,5	0,2	32,2	NNW
15	18,9	26,4	1,6	33,8	W
16	13,1	22,4	19	43,5	SSE
17	11,5	26,4	0	24,1	ESE
18	10,5	28	0	25,7	NNW
19	14,9	28,3	0	30,6	NNE
20	13,3	29,6	0	25,7	NNW
21	15,7	30,1	0	22,5	NW
22	16,6	30,8	0	24,1	NNW
23	20,3	31,4	0	22,5	NNW
24	19,4	32,5	0	40,2	N
25	19,3	32,4	0,4	53,1	NNE
26	17,7	31	0	22,5	SSE
27	19	31,6	0	12,9	SE
28	17,8	26,6	19,6	20,9	NNE
29	16,4	25,1	13,4	16,1	NNW
30	16	20,3	50	16,1	W
31	14,1	17,2	12,4	4,8	W

(*) ETo: Es la evapotranspiración potencial y representa la demanda evaporativa estimada del ambiente en mm/día. Valor de precipitación = 0.2; no se considera lluvia.

(**) Valores promediados de otras estaciones

- Total de lluvia del mes de enero:

161.8 mm

- Total de lluvia acumulada periodo cultivos de estivales: (julio 20 - enero 21)

359.7 mm

Lluvias registradas en General Cabrera en el mes de enero (Periodo 1975 - 2021).

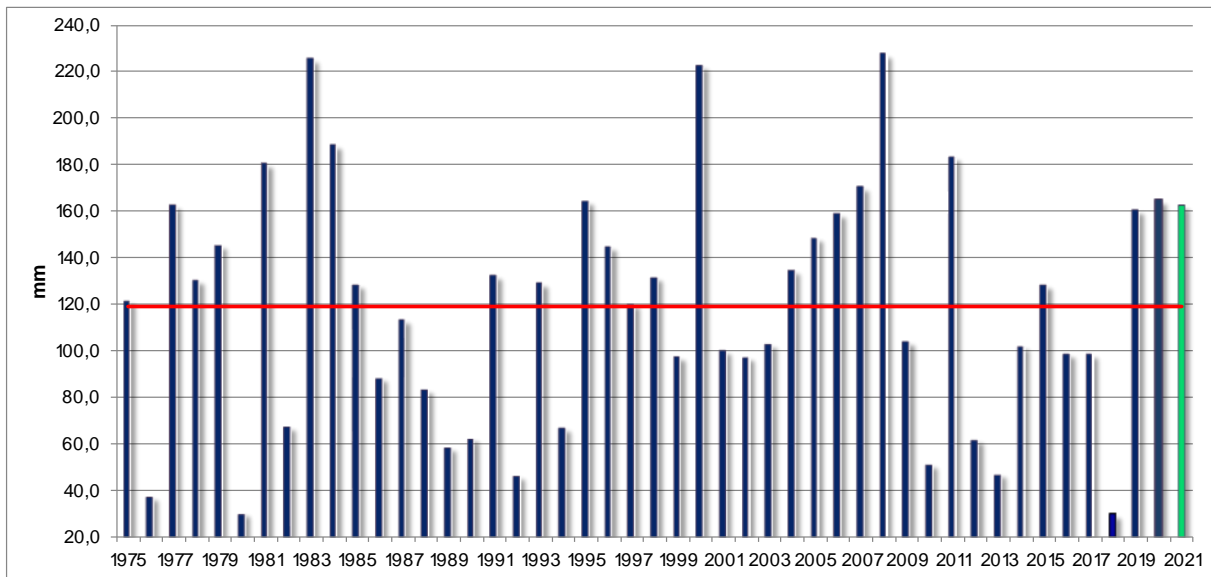


Gráfico 1: Promedio histórico 119 mm (línea roja).

Precipitaciones acumuladas durante el periodo julio - enero.

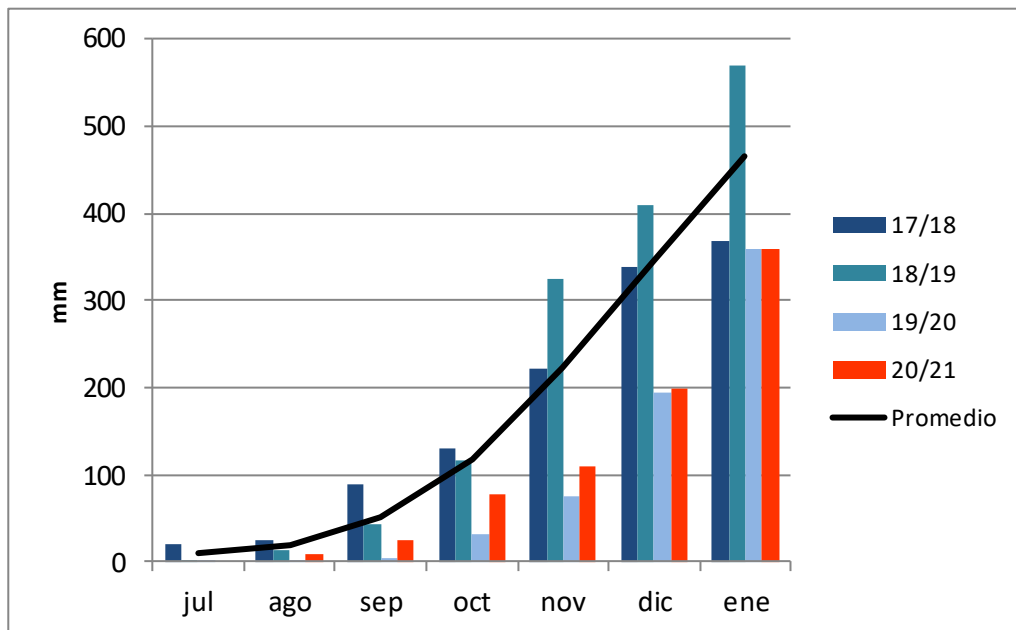


Gráfico 2: Las barras corresponden a los años: 2017-2018; 2018-2019; 2019-2020; 2020-2021 y Promedio histórico

Temperatura ambiental registrada durante el mes de enero.

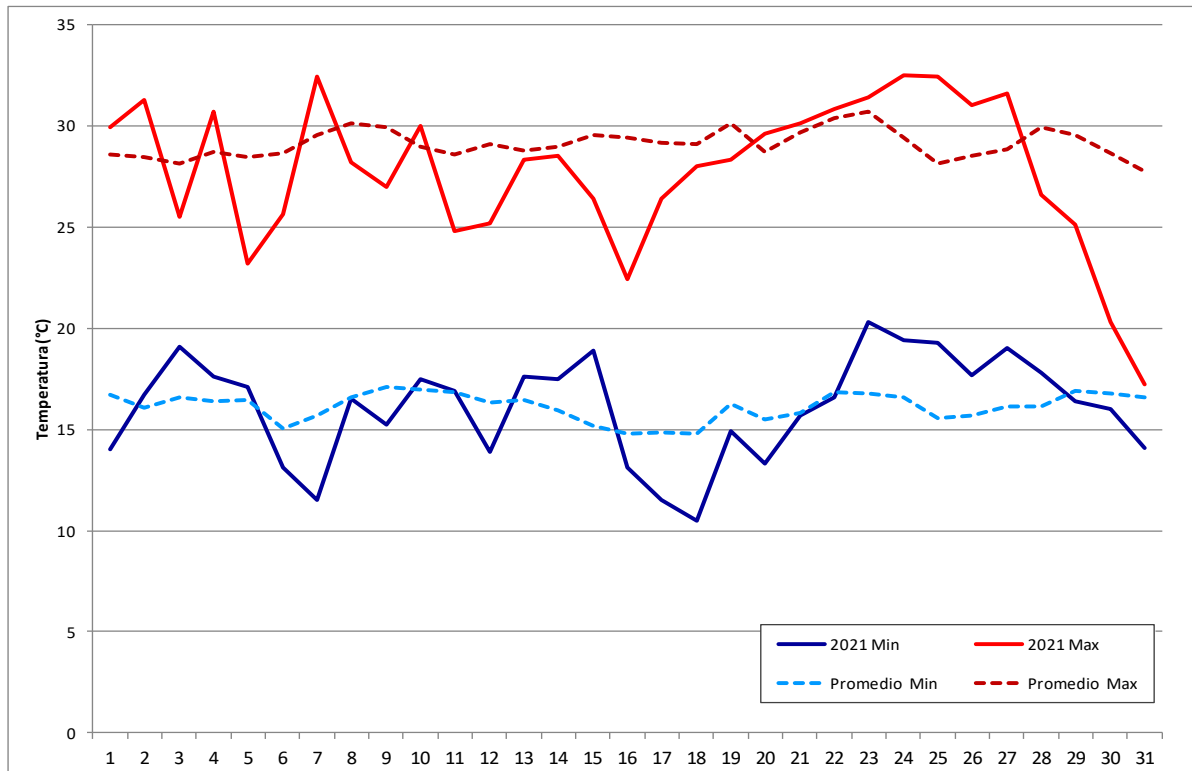


Grafico 3. Registro de temperaturas ambientales ocurridas durante el mes de Enero (el promedio se calcula con registros del periodo 2001- 2021)

Participan en la elaboración de este informe:

Biól. Mariela Monetti

Para suscribirse/cancelar su suscripción al boletín envíe un correo electrónico a:

aergcabrera@inta.gov.ar

Este boletín es editado en:

INTA AER General Cabrera

25 de Mayo 732 - (5809) General Cabrera-Prov. Córdoba

Teléfono 0358-4930052/1434

Auspicia



www.ciacabrera.com.ar

(c) Copyright 2001 INTA - Instituto Nacional de Tecnología Agropecuaria Todos los derechos reservados