



Secretaría
de Agroindustria



Ministerio de Producción y Trabajo
Presidencia de la Nación

Boletín agrometeorológico
ISSN 1851-1783

INTA General Cabrera

General Cabrera: Latitud: 32° 48' / Longitud: 63° 52' / Altura s.n.m. 296 m
Mes: Marzo 2020

Días	Temperatura del Aire (°C)		Lluvia (mm)	Viento (km/h)	
	Mínima	Máxima		Máxima	Dirección
1	16.9	31.7	0.0	27.4	N
2	14.6	31.5	0.0	29.0	N
3	14.9	33.1	0.0	19.3	N
4	15.2	33.2	0.0	22.5	NNW
5	17.1	32.8	0.0	25.7	NNW
6	20.1	32.2	0.0	27.4	N
7	19.0	33.6	0.0	24.1	N
8	18.1	36.7	0.0	16.1	NNE
9	19.0	33.7	0.0	29.0	WSW
10	18.2	26.6	6.9	8.0	WNW
11	18.3	30.8	3.3	43.5	WSW
12	18.4	28.7	3.8	19.3	NW
13	18.2	34.4	0.3	30.6	NNW
14	15.9	24.6	0.0	32.2	SSE
15	11.9	15.9	19.3	11.3	ESE
16	15.6	16.6	0.0	1.6	NNE
17	-	-	-	-	-
18	-	-	-	-	-
19	-	-	-	-	-
20	-	-	-	-	-
21	-	-	-	-	-
22	15.0	31.2	0.0	25.7	N
23	15.4	32.2	0.0	30.6	N
24	17.1	35.6	0.0	24.1	NNW
25	17.2	24.9	77.5	45.1	SSW
26	17.0	23.9	1.0	9.7	WSW
27	15.2	26.7	0.3	19.3	NNW
28	16.0	26.8	0.3	19.3	N
29	16.1	28.9	0.3	12.9	NNE
30	16.5	31.2	0.0	22.5	N
31	19.1	29.1	0.0	12.9	NW

(*) ETo: Es la evapotranspiración potencial y representa la demanda evaporativa estimada del ambiente en mm/día. Valor de precipitación = 0.2; no se considera lluvia.

- Total de lluvia del mes de marzo:

112.8 mm

- Total de lluvia acumulada en el año:

406.4 mm

- Total de lluvia acumulada periodo cultivos de estivales: (julio 19 - marzo 20)

601.0 mm

Lluvias registradas en General Cabrera en el mes de marzo (periodo 1975 - 2020)

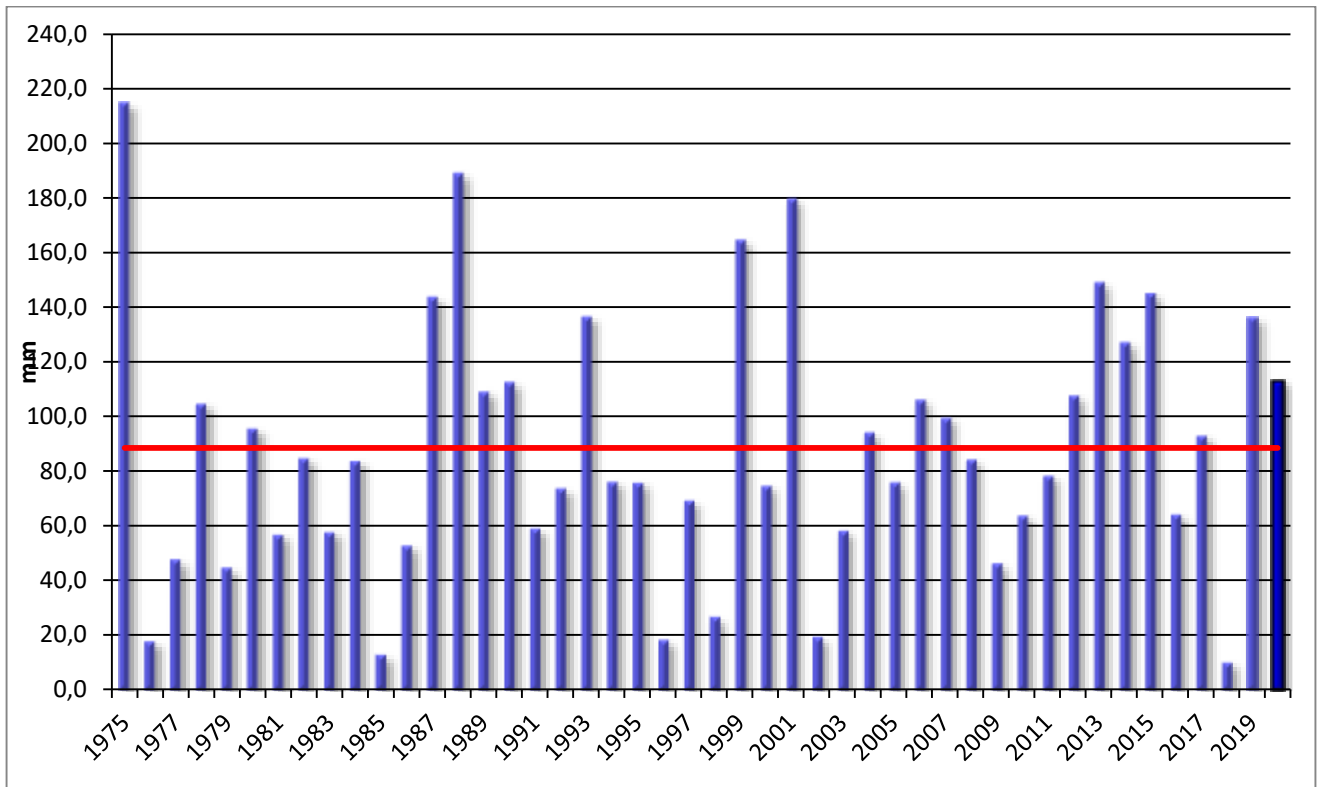


Gráfico 1: Promedio histórico 88.4 mm (línea roja).

Lluvias acumuladas periodo julio-marzo

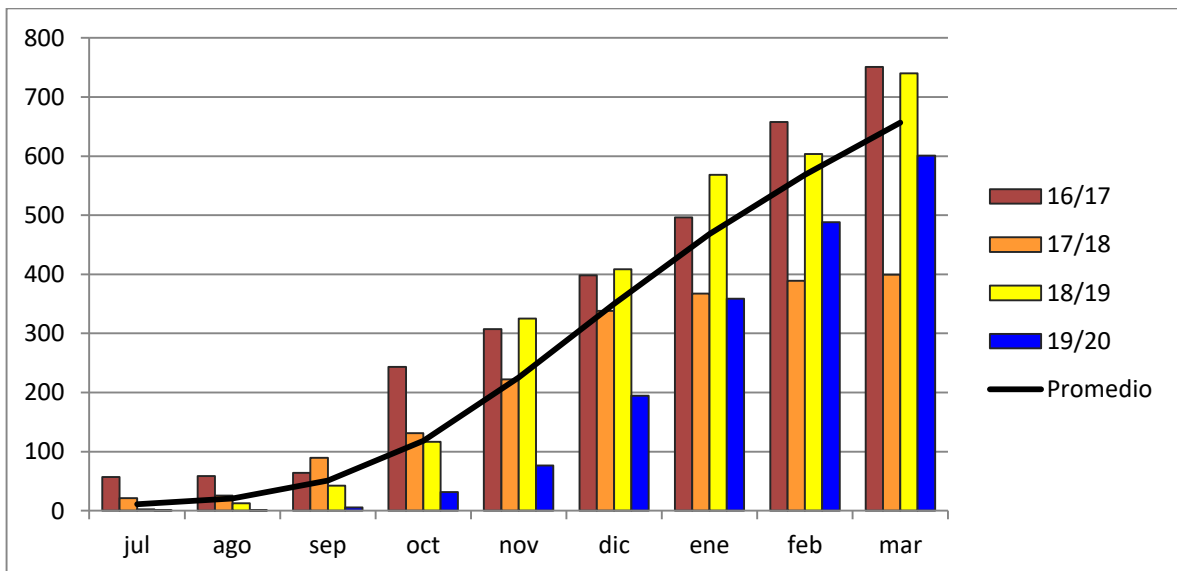


Gráfico 2: Registro del Total de precipitaciones durante el periodo cultivos de verano (línea negra continua es el promedio histórico).

Temperaturas ambientales ocurridas durante el mes de marzo

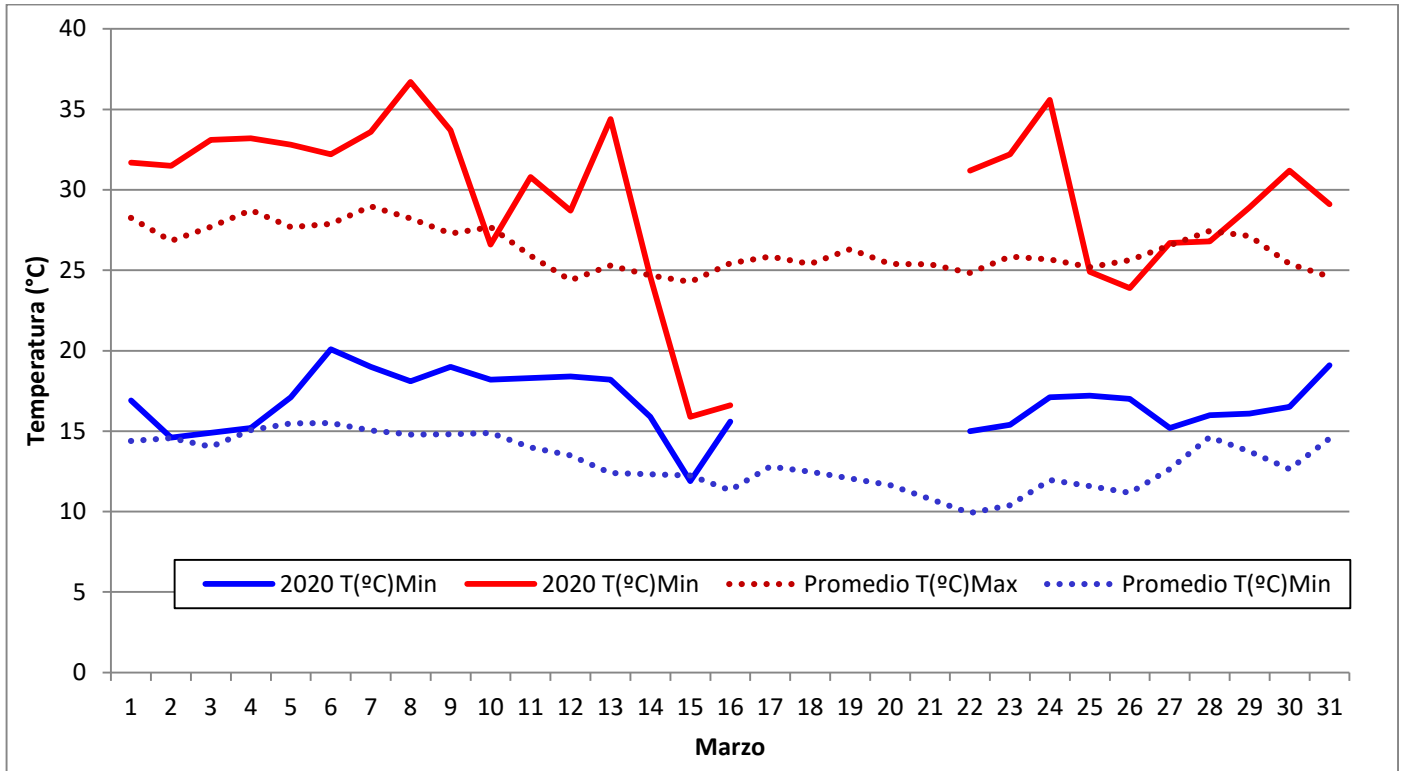


Gráfico 3. Temperaturas Máximas y Mínimas ocurridas durante el mes de Marzo. La línea puntada representa el promedio histórico.

Participan en la elaboración de este informe:
Biól. Mariela Monetti

Para suscribirse/cancelar su suscripción al boletín envíe un correo electrónico a:
agromet@gcabrera.arnetbiz.com.ar

Este boletín es editado en:

INTA General Cabrera

25 de Mayo 732 - (5809) General Cabrera-Prov. Córdoba

Teléfono 0358-4930052/1434

Auspicia



www.ciacabrera.com.ar

(c) Copyright 2001 INTA - Instituto Nacional de Tecnología Agropecuaria Todos los derechos reservados