



Secretaría
de Agroindustria



Ministerio de Producción y Trabajo
Presidencia de la Nación

Boletín agrometeorológico
ISSN 1851-1783


INTA General Cabrera

General Cabrera: Latitud: 32° 48' Longitud: 63° 52' Altura s.n.m. 296 m
Mes: Junio 2020


Días	Temperatura del Aire (°C)		Lluvia (mm)	Viento	
	Mínima	Máxima		Vel. max. Km/hs	Dirección
1	-3.6	16.2	0.0	19.3	NW
2	-0.8	19.4	0.0	30.6	NNW
3	0.7	12.8	0.0	12.9	N
4	1.2	17.1	0.0	14.5	WSW
5	-0.3	17.9	0.0	17.7	SSW
6	-1.9	18.3	0.0	14.5	NW
7	-2.6	20.3	0.0	25.7	NNW
8	1.4	20.3	0.0	14.5	NNW
9	2.3	21.0	0.0	22.5	N
10	8.1	20.9	0.0	14.5	NNE
11	6.0	21.9	0.2	40.2	NNW
12	5.1	19.7	0.0	38.6	SSW
13	0.5	13.8	0.0	29.0	SE
14	-0.4	15.8	0.0	46.7	NNW
15	-2.8	20.1	0.0	41.8	NNW
16	0.2	21.4	0.0	14.5	N
17	9.4	17.8	0.0	32.2	SSE
18	4.4	20.4	0.0	33.8	SE
19	2.9	21.2	0.0	30.6	SSW
20	-0.8	13.6	0.0	20.9	WNW
21	2.4	16.6	0.0	33.8	SSE
22	-0.6	17.2	0.0	35.4	NNW
23	2.5	13.8	0.0	27.4	SSE
24	1.5	10.4	0.2	40.2	SE
25	-2.2	14.1	0.0	20.9	ESE
26	-4.9	15.9	0.0	43.5	N
27	-1.6	15.4	0.0	17.7	NNE
28	-0.3	15.5	0.0	35.4	NNW
29	0.6	13.0	0.0	12.9	NW
30	5.8	11.7	0.0	59.5	SSE

(*) Eto: Es la Evapotranspiración Potencial y representa la demanda evaporativa estimada del ambiente en mm/día.

Valor 0.2: no se considera lluvia

 Total de lluvia del mes de junio:

0.0 mm

 Total de lluvia acumulada en el año:

422.1 mm

Lluvias registradas en General Cabrera en el mes de junio. Periodo 1975 – 2020

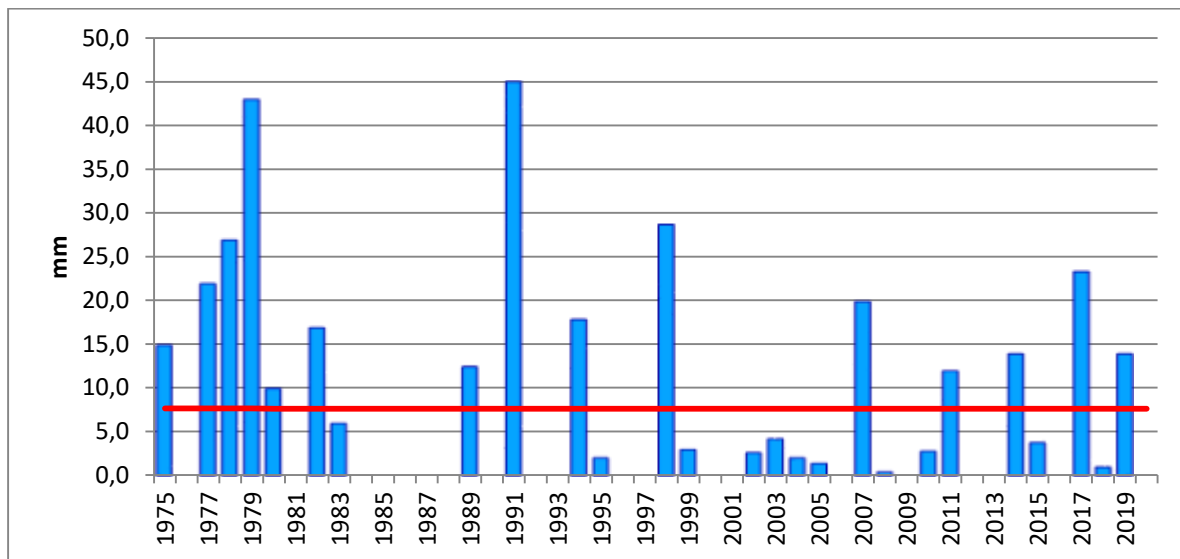


Gráfico 1. Línea roja: Promedio histórico 7.6 mm

Precipitaciones anuales acumuladas hasta el mes de junio durante los años 17/18/19/20 y promedio histórico

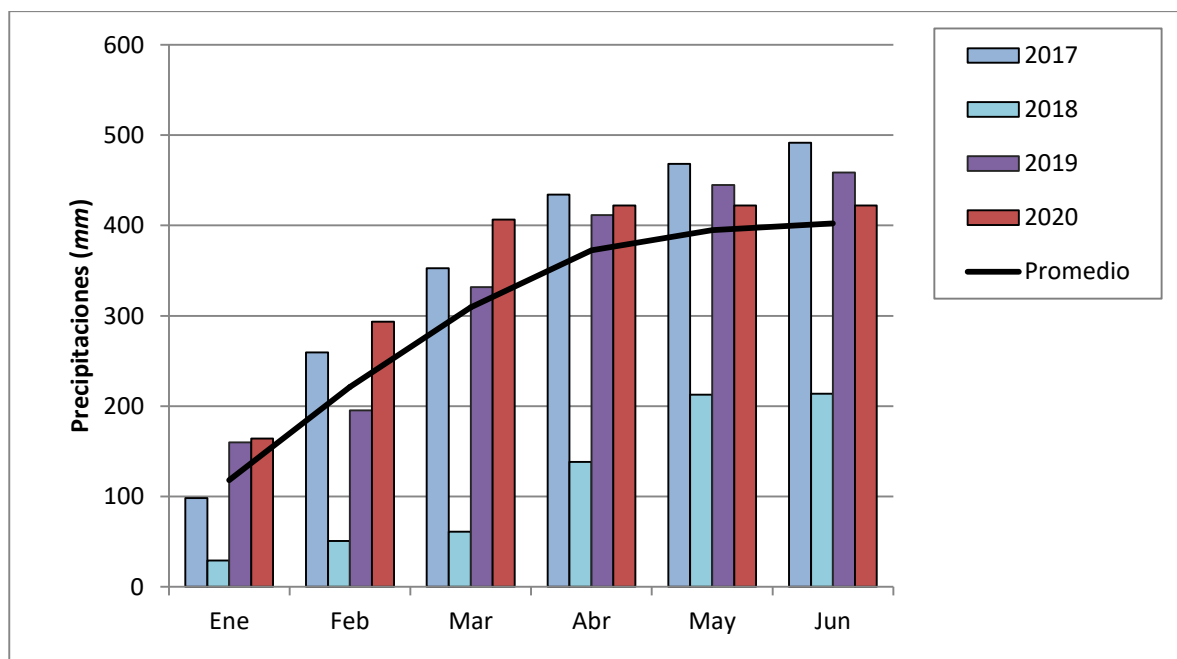


Gráfico 2. Acumulación de Precipitaciones

Registro de las temperaturas máximas y mínimas del mes de junio

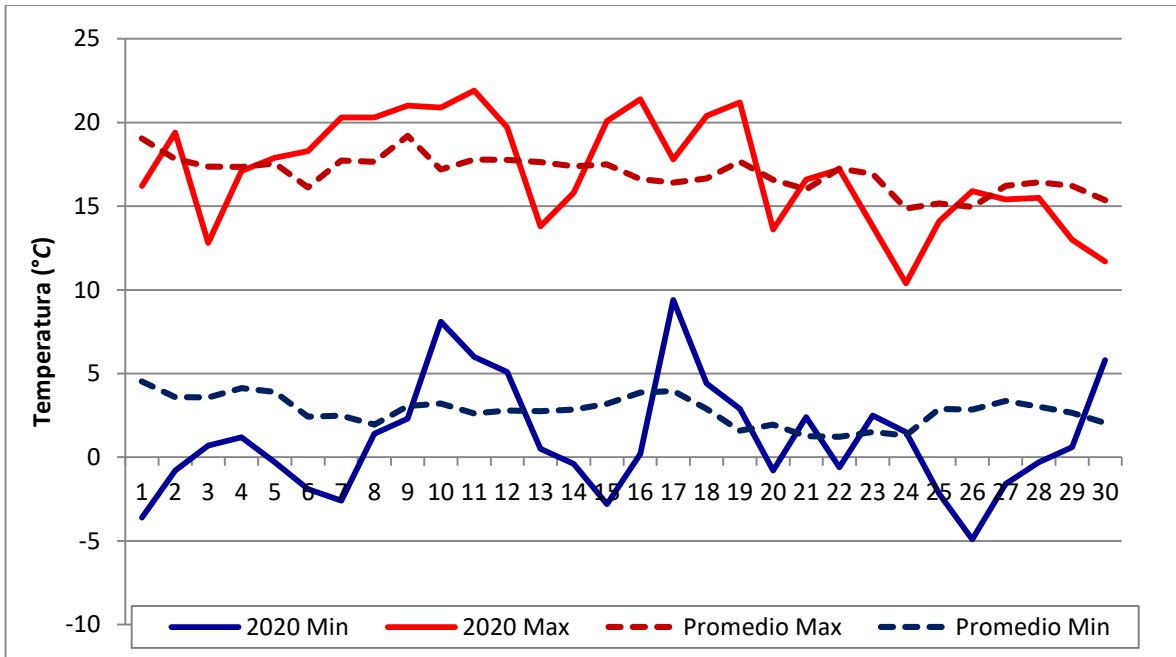


Grafico 3. Línea de puntos: promedio histórico de registros: año 2001-2020; Línea continua: registros año 2020.

Participan en la elaboración de este informe:
Biól. Mariela Monetti

Para suscribirse/cancelar su suscripción al boletín envíe un correo electrónico a:
agromet@gcabrera.arnetbiz.com.ar

Este boletín es editado en:

INTA General Cabrera
25 de Mayo 732 - (5809) General Cabrera-Prov. Córdoba
Teléfono 0358-4930052/1434

Auspicia



www.ciacabrera.com.ar

(c) Copyright 2001 INTA - Instituto Nacional de Tecnología Agropecuaria Todos los derechos reservados