



Secretaría  
de Agroindustria



Ministerio de Producción y Trabajo  
Presidencia de la Nación

Boletín agrometeorológico  
ISSN 1851-1783

INTA General Cabrera

General Cabrera: Latitud: 32° 48 / Longitud: 63° 52 / Altura s,n,m, 296 m  
Mes: Agosto 2020

Días	Temperatura del Aire		Lluvia (mm)	Viento	
	mínima	máxima		Velocidad máxima	Dirección
1	-3.4	26.4	0.0	64.4	N
2	9.2	22.6	0.0	24.1	S
3	6.3	30.2	0.0	56.3	NNW
4	11.3	31.2	0.0	32.2	NNW
5	9.6	25.4	0.0	27.4	S
6	3.7	16.1	0.0	27.4	S
7	0.9	16.4	0.0	20.9	SW
8	3.1	19.7	0.0	4.8	WSW
9	6.2	24.7	0.0	30.6	N
10	3.7	18.0	0.0	37.0	SSW
11	-4.0	14.8	0.0	19.3	E
12	-4.9	17.5	0.0	25.7	N
13	-4.0	20.9	0.0	22.5	NW
14	-4.1	20.4	0.0	40.2	NNE
15	-5.1	18.8	0.0	20.9	WSW
16	-5.1	23.9	0.0	32.2	NNE
17	-0.6	22.9	0.0	16.1	ESE
18	2.3	19.6	0.0	40.2	SSW
19	-3.9	11.3	0.0	30.6	S
20	-5.7	15.1	0.0	22.5	E
21	-2.8	19.3	0.0	24.1	NNW
22	-3.8	20.2	0.0	54.7	NNW
23	-1.0	22.2	0.0	56.3	NNW
24	1.9	27.0	0.0	46.7	NNW
25	8.1	28.9	10.2	45.1	SSW
26	6.9	18.4	0.0	46.7	S
27	0.5	20.9	0.0	24.1	WNW
28	2.7	25.1	0.0	25.7	NNW
29	8.1	15.9	0.0	37.0	S
30	0.2	17.1	0.0	20.9	NNW
31	8.4	10.3	0.0	12.9	NNW

(\*) Eto: Es la Evapotranspiración potencial y representa la demanda evaporativa estimada del ambiente en mm/día, Valor 0,2: no se considera lluvia,

 Total de lluvia del mes de agosto: 10,2 mm  
 Total de lluvia acumulada en el año: 432,3 mm

### Lluvias registradas en General Cabrera en el mes de agosto (periodo 1975 - 2020)

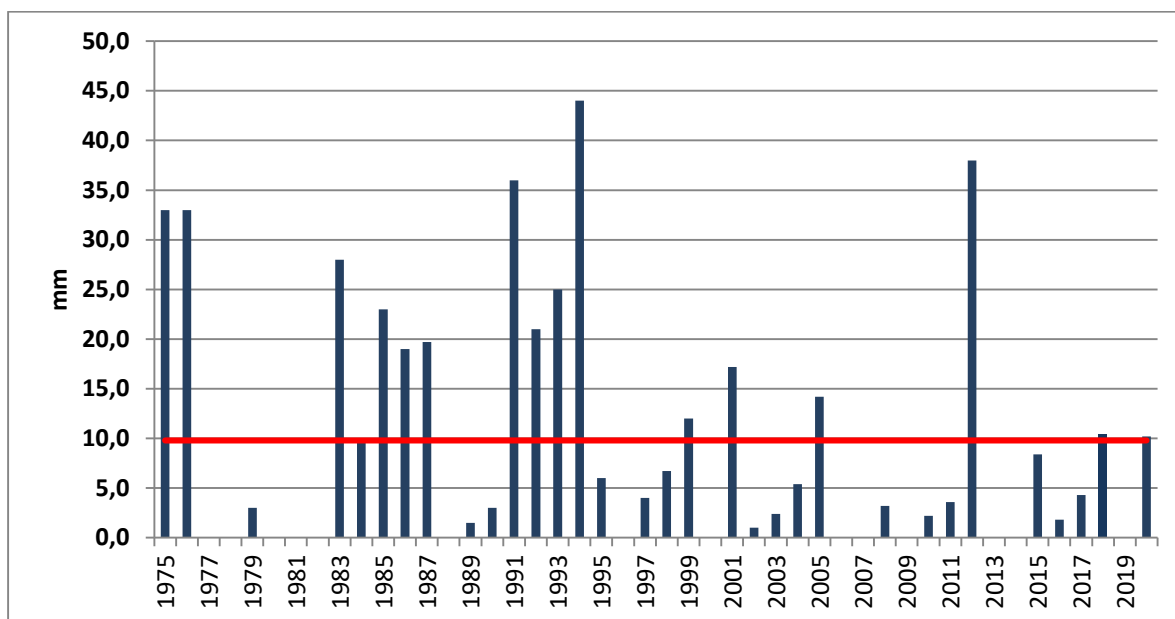


Gráfico 1. Promedio histórico 9,8 mm (línea roja),

### Precipitaciones acumuladas hasta el mes de agosto durante los años 17/18/19/20 y promedio histórico

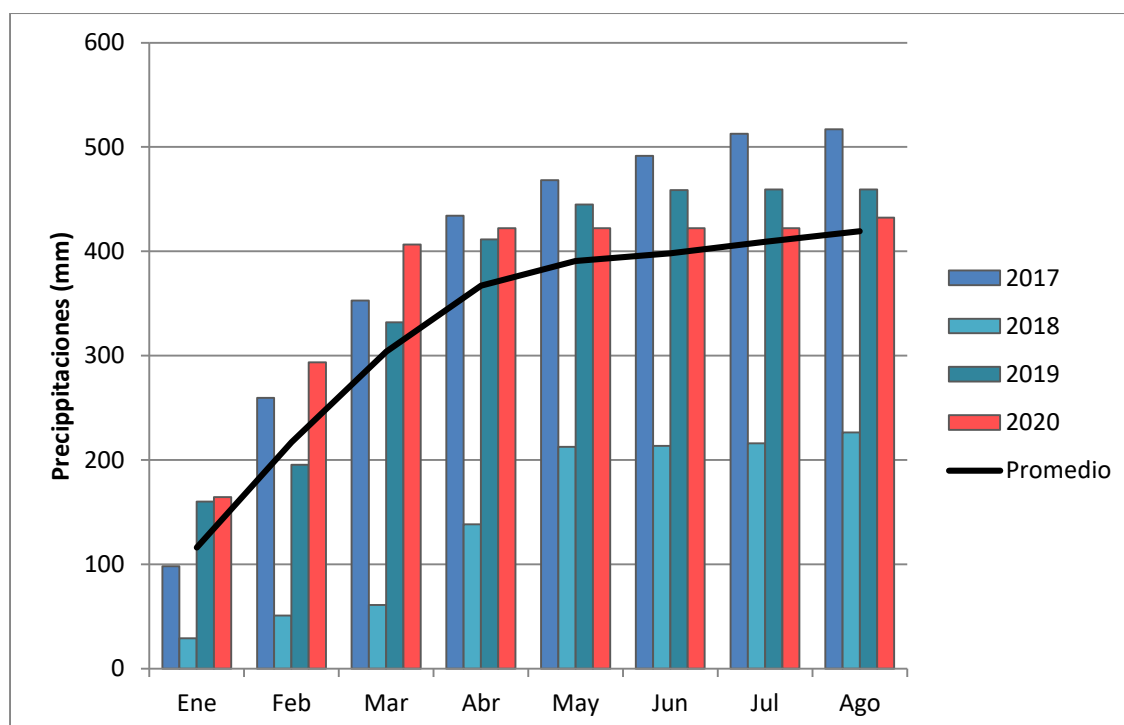


Gráfico 2. Acumulación de Precipitaciones

### Registro de las temperaturas máximas y mínimas del mes de agosto

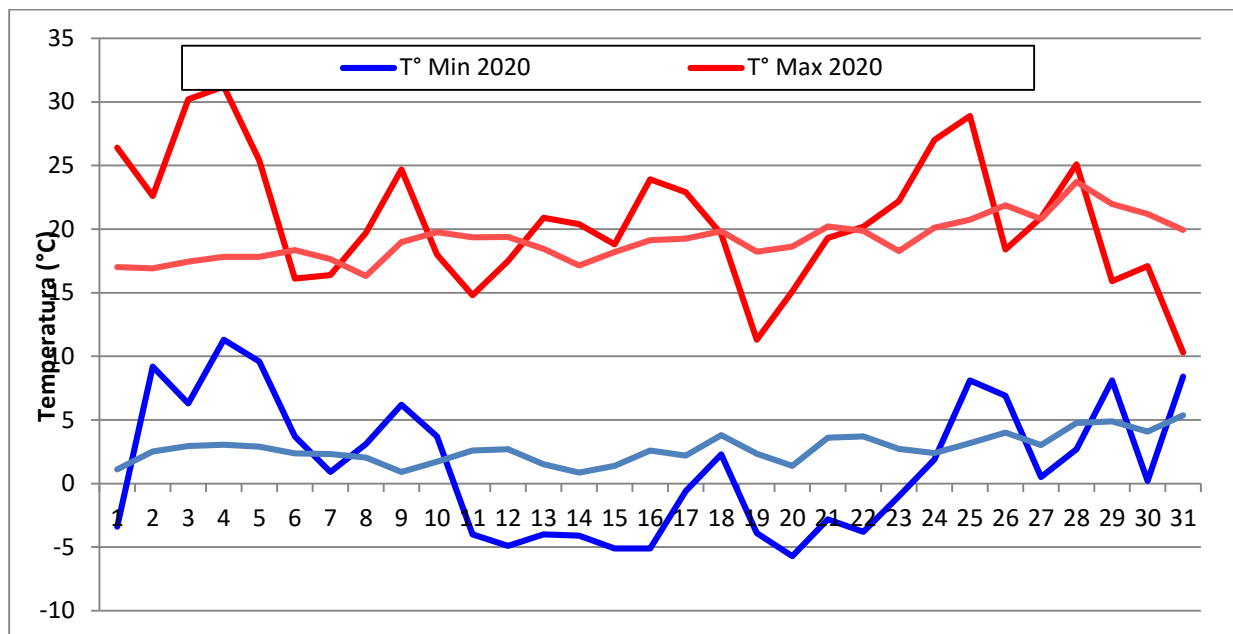


Gráfico 3. El Promedio histórico corresponde al periodo desde el año 2001 hasta 2020.

Modalidad Virtual

17-18  
SEPT  
2020



# XXXV JORNADA NACIONAL DEL MANÍ

Organiza INTA AER General Cabrera  
y CIA de General Cabrera y Zona



Para mayor información:  
aergcabrera@inta.gob.ar  
ciasecretaria@gmail.com

Participan en la elaboración de este informe:  
Biól. Mariela Monetti

Para suscribirse/cancelar su suscripción al boletín envíe un correo electrónico a:  
agromet@gcabrera,arnetbiz,com,ar

Este boletín es editado en:

**INTA General Cabrera**

**25 de Mayo 732 - (5809) General Cabrera - Prov, Córdoba**

**Teléfono 0358-4930052/1434**

**Auspicia**



[www.ciacabrera.com,ar](http://www.ciacabrera.com,ar)

(c) Copyright 2001 INTA - Instituto Nacional de Tecnología Agropecuaria Todos los derechos reservados