



Secretaría
de Agroindustria



Ministerio de Producción y Trabajo
Presidencia de la Nación

Boletín Agrometeorológico
ISSN 1851-1783

INTA General Cabrera

General Cabrera: Latitud: 32° 48' / Longitud: 63° 52' / Altura s.n.m. 296 m
Mes: Noviembre 2019

Días	Temperatura del Aire (°C)		Lluvia (mm)	Viento (km/h)		ETo (*) (mm/día)
	Mínima	Máxima		Máxima	Dirección	
1	16.3	27.5	1.0	27.4	NW	
2	11.1	24.2	0.0	53.1	S	
3	8.1	27.8	0.0	40.2	NNW	
4	12.8	28.3	0.4	37.0	N	
5	10.6	29.2	0.0	37.0	SSW	
6	16.1	27.6	3.4	40.2	NNE	
7	14.6	31.7	0.0	41.8	NNE	
8	13.9	34.4	0.4	40.2	NNW	
9	13.8	29.2	1.6	17.7	W	
10	15.9	30.7	0.2	38.6	NW	
11	16.7	32.8	0.0	41.8	NNW	
12	18.4	29.1	0.0	37.0	N	
13	-	-	-	-	-	-
14	16.9	31.4	7.6	35.4	SW	
15	16.7	35.3	0.0	38.6	N	
16	19.6	29.7	3.0	43.5	SE	
17	17.9	36.2	0.0	41.8	N	
18	18.4	28.4	2.8	19.3	W	
19	17.7	29.1	14.6	30.6	WNW	0.9
20	17.9	35.3	0.0	45.1	N	5.6
21	19.6	33.2	0.8	56.3	NNW	6.1
22	19.7	26.8	0.2	25.7	WSW	2.8
23	15.1	28.4	0.2	33.8	NW	6.4
24	15.3	30.3	0.0	40.2	NNW	5.4
25	16.1	23.2	7.6	40.2	SW	2.3
26	10.2	23.6	0.0	37.0	SSE	4.9
27	7.6	30.3	0.0	38.6	NW	6.4
28	13.4	31.7	0.0	40.2	NNW	8.5
29	16.4	33.6	0.6	56.3	N	5.0
30	13.1	27.7	0.6	20.9	WSW	4.8

(*) ETo: Es la evapotranspiración potencial y representa la demanda evaporativa estimada del ambiente en mm/día. Valor de precipitación = 0.2; no se considera lluvia.

🚧 Total de lluvia del mes de Noviembre:	45.0 mm
🚧 Total de lluvia acumulada en el año:	535.7 mm
🚧 Total de lluvia acumulada periodo cultivos de estivales: (julio 19 – Noviembre 19)	76.5 mm

Lluvias registradas en General Cabrera en el mes de noviembre (Periodo 1975 - 2019).

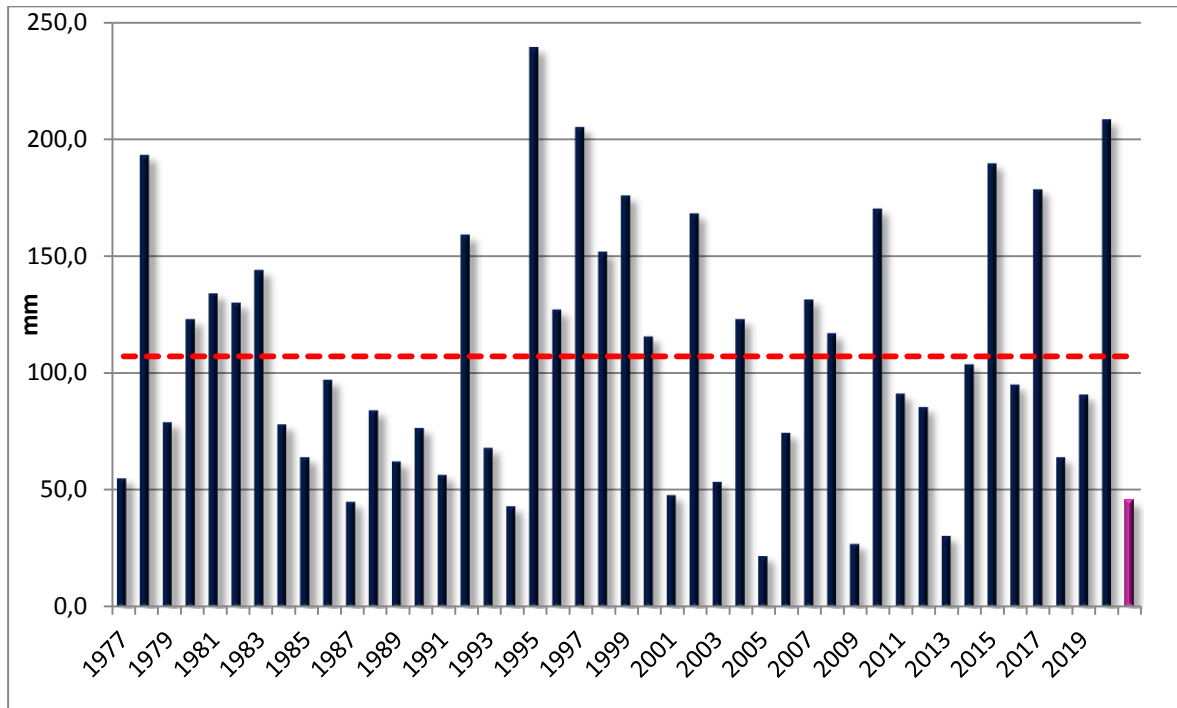


Gráfico 1: Promedio histórico 106.2 mm (línea celeste discontinua).

Precipitaciones acumuladas desde julio hasta el mes de noviembre durante los años 2017/18/19 Y Promedio histórico.

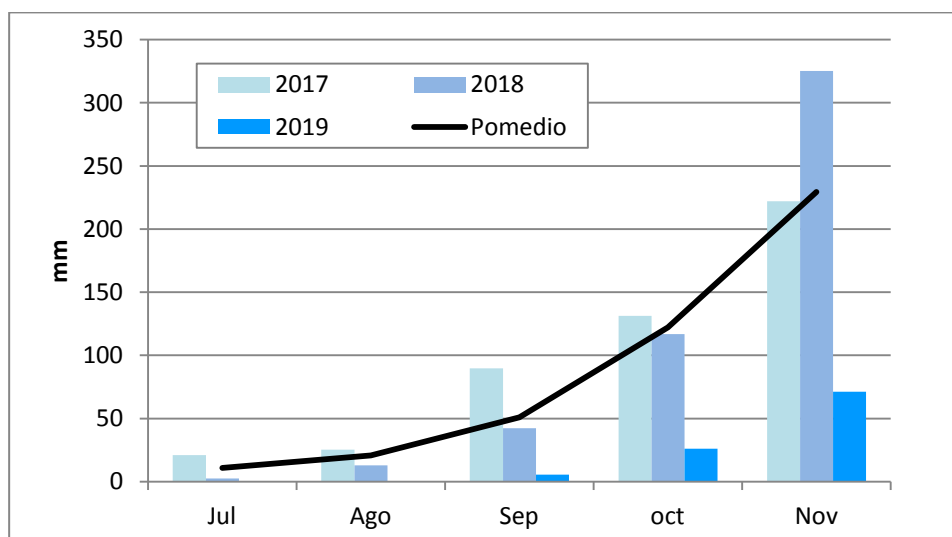


Gráfico 2: Acumulación de precipitaciones.

Temperatura ambiental registrada durante el mes de noviembre

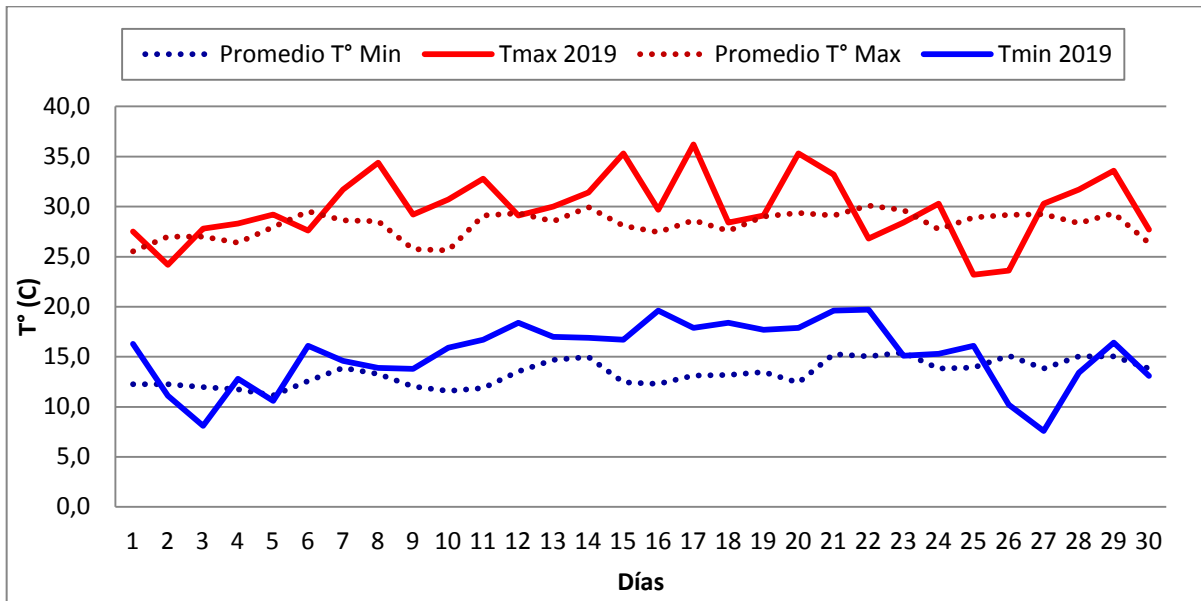


Grafico3. Registro de temperaturas ambientales ocurridas durante el mes de Noviembre.



Participan en la elaboración de este informe:

Biól. Mariela Monetti

Para suscribirse/cancelar su suscripción al boletín envíe un correo electrónico a:
agromet@gcabrera.arnetbiz.com.ar

Este boletín es editado en:

INTA General Cabrera

25 de Mayo 732 - (5809) General Cabrera-Prov. Córdoba

Teléfono 0358-4930052/1434

Auspicia



www.ciacabrera.com.ar

(c) Copyright 2001 INTA - Instituto Nacional de Tecnología Agropecuaria Todos los derechos reservados