



General Cabrera: Latitud: 32° 48' Longitud: 63° 52' Altura s.n.m. 296 m
Mes: Junio 2019

Días	Temperatura del Aire (°C)		Lluvia (mm)	Viento		Eto. (*) (mm)
	Mínima	Máxima		Vel. max. Km/hs	Dirección	
1	6.4	19.0	0.0	17.7	NE	1.6
2	4.9	19.3	0.0	25.7	N	1.7
3	2.0	21.1	0.2	29.0	N	1.9
4	9.8	20.2	0.0	46.7	NNE	1.9
5	9.8	21.4	0.0	25.7	N	1.5
6	9.5	15.9	0.2	14.5	SSW	0.4
7	3.7	16.8	0.0	16.1	WSW	1.6
8	2.6	21.8	0.0	20.9	N	2.5
9	2.9	23.1	0.0	20.9	NNE	2.3
10	4.1	21.6	0.0	14.5	S	2.0
11	10.7	14.0	0.4	11.3	WSW	0.2
12	11.3	15.7	0.2	17.7	SSW	0.4
13	11.8	14.4	0.8	16.1	SW	0.2
14	8.8	13.4	0.0	16.1	SW	0.9
15	6.7	10.0	10.0	20.9	SSW	0.2
16	6.4	10.6	1.8	27.4	SW	0.7
17	7.1	12.3	0.0	14.5	SW	0.6
18	4.4	17.9	0.2	32.2	WSW	2.0
19	3.6	20.5	0.0	17.7	N	1.9
20	5.9	19.8	0.0	48.3	NNE	2.5
21	4.2	20.2	0.0	17.7	NNE	1.4
22	3.2	18.9	0.0	14.5	E	2.4
23	8.5	20.9	0.0	14.5	S	0.9
24	6.9	16.3	0.2	41.8	NE	0.4
25	-1.1	14.1	0.0	59.5	SW	2.7
26	0.4	16.7	0.0	30.6	NNE	2.6
27	1.3	19.9	0.0	20.9	N	1.9
28	0.3	17.8	0.0	12.9	S	1.5
29	2.6	14.2	0.0	16.1	SSW	1.3
30	-0.4	14.4	0.0	22.5	S	1.5

(*) Eto: Es la Evapotranspiración Potencial y representa la demanda evaporativa estimada del ambiente en mm/día.
Valor 0.2: no se considera lluvia

■ Total de lluvia acumulada en el año: 458.8 mm
■ Total de lluvia acumulado Periodo Cultivos de Verano: (julio 18- junio 19) 867.1 mm

Lluvias registradas en General Cabrera en el mes de junio. Periodo 1975 – 2019

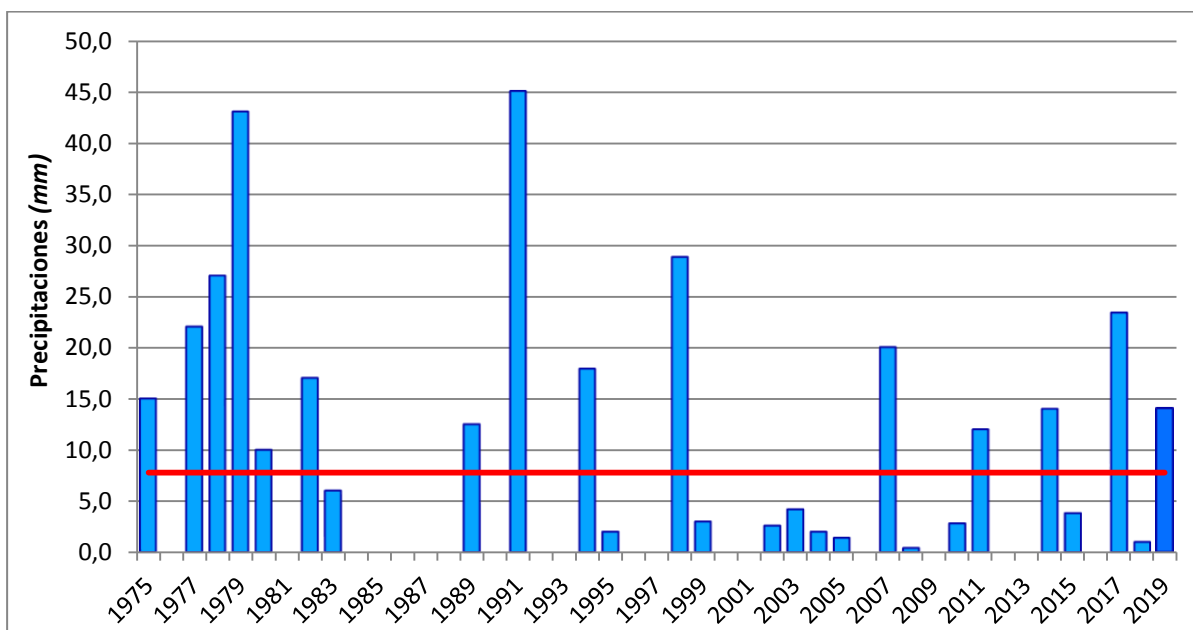


Gráfico 1. Línea roja: Promedio histórico 7,8 mm

Precipitaciones anuales acumuladas hasta el mes de junio durante los años 15/16/17/18/19 y promedio histórico

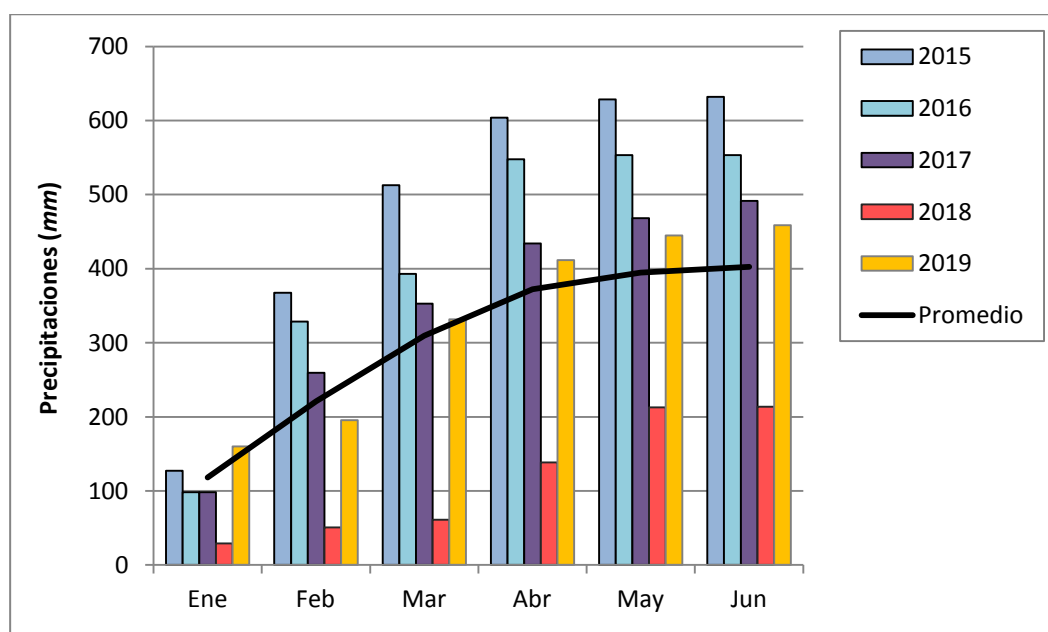


Gráfico 2. Acumulación de Precipitaciones

Registro de las temperaturas máximas y mínimas del mes de junio

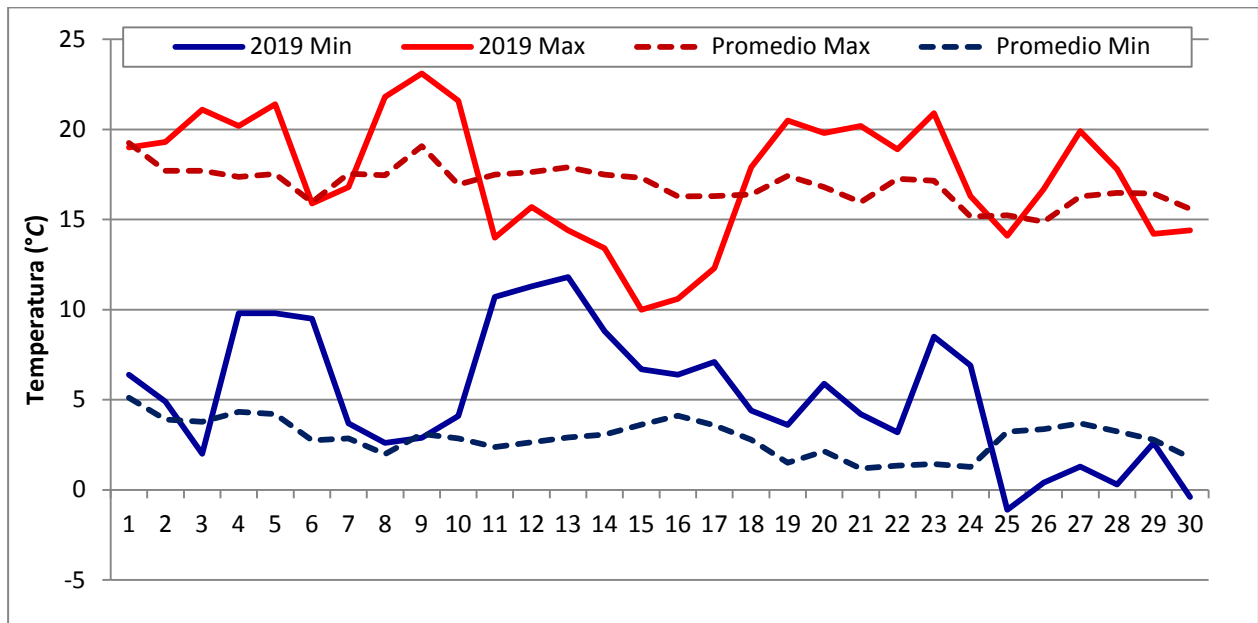


Grafico 3. Línea de puntos: promedio histórico de registros: año 2001-2019; Línea continua: registros año 2019.

Anuncios

XXXIV JORNADA NACIONAL DEL MANÍ

19 DE SEPTIEMBRE DE 2019
TEATRO MUNICIPAL SOCIEDAD ITALIANA
RUTA NACIONAL 158, ESQ. LA RIOJA,
FRENTE A LA TERMINAL DE OMNIBUS

Organiza: INTA AER General Cabrera y
Centro de Ingenieros Agrónomos de General Cabrera y Zona

Participan en la elaboración de este informe:
Biól. Mariela Monetti

Para suscribirse/cancelar su suscripción al boletín envíe un correo electrónico a:
agromet@gcabrera.arnetbiz.com.ar

Este boletín es editado en:

INTA General Cabrera
25 de Mayo 732 - (5809) General Cabrera-Prov. Córdoba
Teléfono 0358-4930052/1434

Auspicia



www.ciacabrera.com.ar

(c) Copyright 2001 INTA - Instituto Nacional de Tecnología Agropecuaria Todos los derechos reservados