



Secretaría
de Agroindustria



Ministerio de Producción y Trabajo
Presidencia de la Nación

Boletín Agrometeorológico
ISSN 1851-1783

INTA AER General Cabrera

General Cabrera: Latitud: 32° 48' / Longitud: 63° 52' / Altura s.n.m. 296 m
Mes: Abril 2019

Días	Temperatura del Aire (°C)		Lluvia (mm)	Viento (km/h / Rumbo)		ETo (*) (mm/día)
	Mínima	Máxima		Máxima	Dirección	
1	18.2	23.1	1.0	19.3	NE	0.81
2	15.7	32.4	0.2	17.7	NE	3.45
3	14.2	28.9	0.0	19.3	NE	3.40
4	11.9	23.1	0.2	46.7	SSW	3.53
5	8.0	23.1	0.0	20.9	WSW	3.17
6	6.8	27.1	0.0	24.1	N	3.45
7	7.2	29.2	0.0	12.9	NE	3.58
8	8.8	28.4	0.0	35.4	NNE	4.08
9	9.5	27.3	0.2	41.8	NNE	3.96
10	13.8	28.3	0.0	27.4	SW	3.81
11	10.4	23.5	0.0	12.9	SW	2.38
12	8.6	27.7	0.0	30.6	NNE	3.48
13	9.1	30.1	0.0	27.4	N	3.27
14	13.2	27.2	0.0	20.9	SSE	3.09
15	11.3	17.1	13.8	33.8	SSE	0.86
16	8.8	24.1	0.2	33.8	NNE	2.84
17	12.1	27.7	0.0	32.2	N	2.33
18	13.2	28.4	0.2	22.5	NNE	2.31
19	15.1	28.3	0.0	16.1	SSE	1.93
20	14.9	23.8	0.0	20.9	SSE	1.01
21	12.1	17.6	5.4	14.5	NE	0.76
22	11.2	15.9	17.8	16.1	NW	1.82
23	11.0	18.6	1.2	20.9	NNE	0.35
24	10.9	14.9	30.4	17.7	NNE	0.51
25	12.5	15.8	7.8	14.5	SE	0.61
26	15.0	17.9	0.6	19.3	SSW	1.98
27	12.2	20.4	0.0	11.3	SSW	1.77
28	9.8	23.7	0.4	24.1	NNE	2.01
29	10.3	21.4	0.2	29.0	SSW	1.72
30	8.4	19.1	0.0	9.7	E	1.86

(*) ETo: Es la evapotranspiración potencial y representa la demanda evaporativa estimada del ambiente en mm/día. Valor de precipitación = 0.2; no se considera lluvia.

- Total de lluvia del mes de abril: 79,6 mm
 - Total de lluvia acumulada en el año: 411,4 mm
 - Total de lluvia acumulada periodo cultivos de estivales: (julio 18 - abril 19) 819,7 mm

Lluvias registradas en General Cabrera en el mes de de Abril (Período 1975 - 2019).

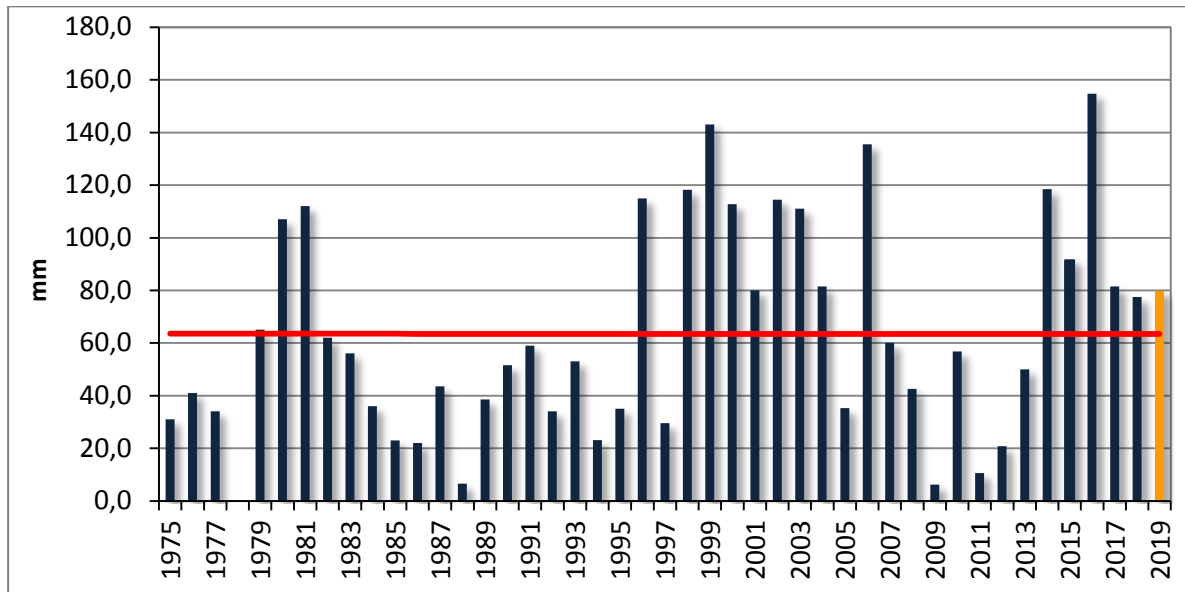


Gráfico 1: Promedio histórico 63.5 mm (línea roja).

Lluvias acumuladas periodo Julio – Abril.

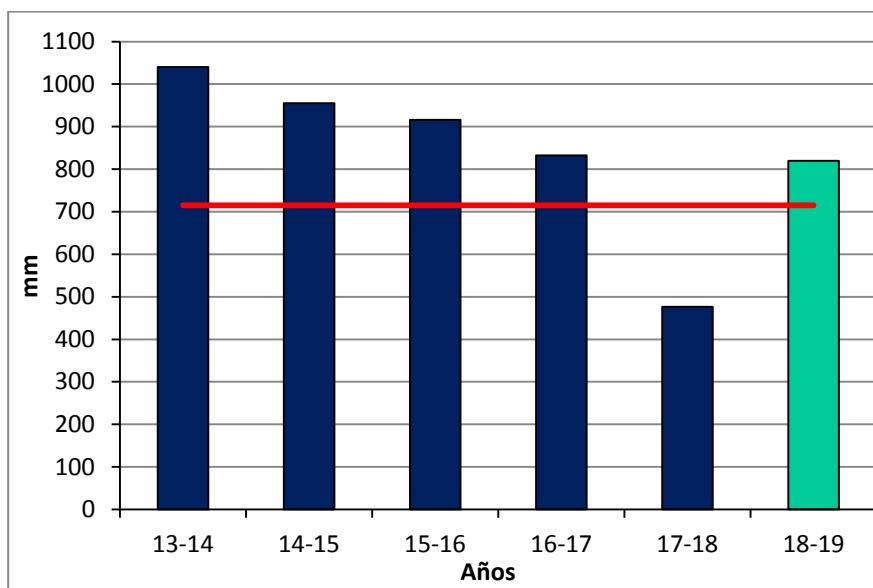


Gráfico 2: Acumulación de precipitaciones durante el periodo julio-abril (línea roja: 717,7 mm, promedio histórico).

Registro de Temperaturas ambientales ocurridas durante el mes de Abril

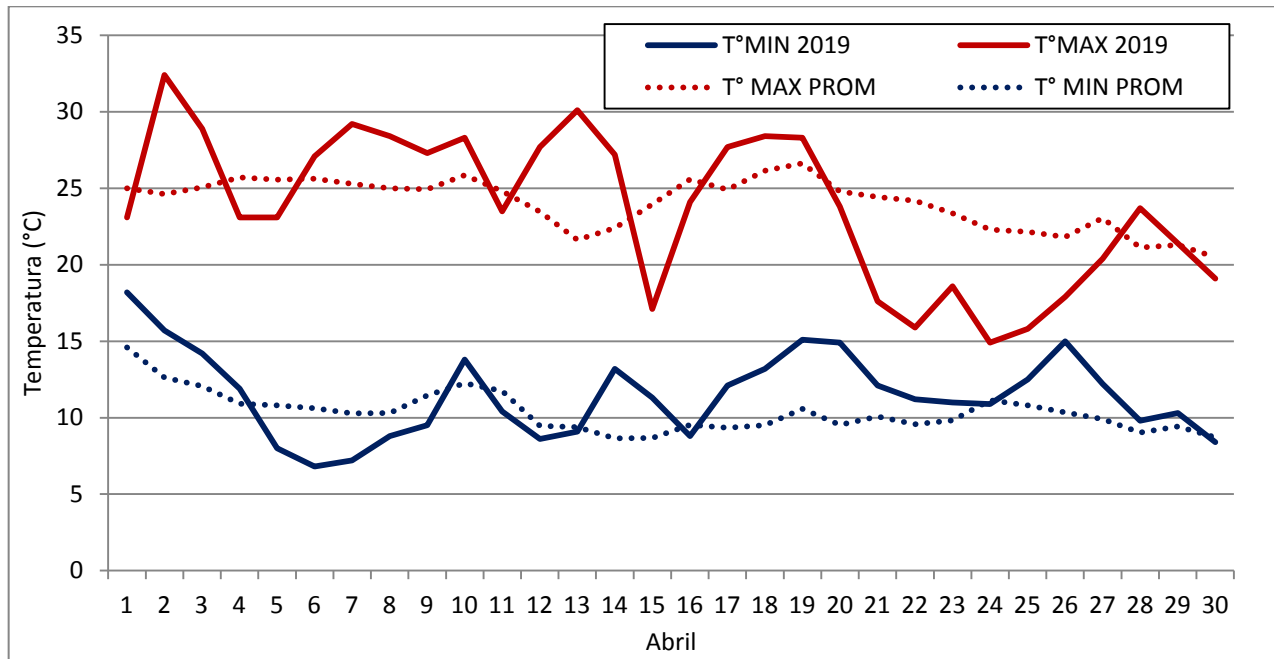


Grafico 3. Las Temperaturas Máximas y Mínimas Promedios corresponden registros desde el año 2001 hasta el año 2019

XXXIV JORNADA NACIONAL DEL MANÍ



19 DE SEPTIEMBRE DE 2019

TEATRO MUNICIPAL SOCIEDAD ITALIANA

RUTA NACIONAL 158, ESQ. LA RIOJA,
FRENTE A LA TERMINAL DE OMNIBUS

Organiza: INTA AER General Cabrera y
Centro de Ingenieros Agrónomos de General Cabrera y Zona

Participan en la elaboración de este informe:

Biól. Mariela Monetti

Biól. Marraro Francisco

Para suscribirse/cancelar su suscripción al boletín envíe un correo electrónico a:
agromet@gcabrera.arnetbiz.com.ar

Este boletín es editado en:

INTA General Cabrera

25 de Mayo 732 - (5809) General Cabrera-Prov. Córdoba

Teléfono 0358-4930052/1434

Auspicia



www.ciacabrera.com.ar