



Secretaría
de Agroindustria



Ministerio de Producción y Trabajo
Presidencia de la Nación

Boletín agrometeorológico
ISSN 1851-1783




INTA AER General Cabrera

General Cabrera: Latitud: 32° 48' / Longitud: 63° 52' / Altura s.n.m. 296 m

Mes: Noviembre 2018

Días	Temperatura del Aire (°C)		Lluvia (mm)	Viento (km/h)		ETo (*) (mm/día)
	Mínima	Máxima		Máxima	Dirección	
1	11.8	23.8	0.0	43.5	NE	4.6
2	11.8	29.8	1.0	29.0	ENE	4.6
3	14.7	29.3	0.2	25.7	NE	3.9
4	16.8	31.8	0.4	62.8	NNE	7.1
5	16.6	25.9	5.2	37.0	ENE	3.6
6	16.8	20.4	11.2	17.7	SSE	0.8
7	14.2	27.6	0.0	40.2	NNE	5.7
8	12.9	30.9	0.0	49.9	NNE	7.2
9	17.8	35.4	0.0	45.1	N	7.1
10	18.9	36.4	30.4	77.2	N	6.3
11	18.3	24.7	14.4	30.6	NE	2.2
12	15.1	20.9	65.2	51.5	SW	0.8
13	13.5	24.0	0.0	43.5	SW	5.3
14	12.8	28.4	0.0	29.0	SW	6.9
15	11.0	34.0	0.0	43.5	SSW	6.9
16	12.4	27.7	0.0	37.0	NE	4.0
17	16.9	27.6	0.0	41.8	S	6.8
18	10.8	26.9	0.0	29.0	NE	6.8
19	13.8	30.9	0.0	49.9	NNE	8.9
20	14.7	35.3	0.0	49.9	N	7.8
21	20.4	36.7	0.0	46.7	NNE	8.5
22	15.7	27.0	0.0	49.9	S	5.8
23	11.2	24.6	0.0	35.4	SE	5.8
24	8.9	27.8	0.0	29.0	E	6.3
25	14.0	29.3	0.6	41.8	ENE	6.7
26	13.7	16.3	36.6	38.6	N	0.9
27	12.8	19.8	21.8	35.4	E	1.5
28	11.5	25.0	0.2	25.7	E	4.1
29	16.7	27.5	12.4	38.6	NE	8.2
30	15.8	28.0	8.6	25.7	SSE	4.5

(*) ETo: Es la evapotranspiración potencial y representa la demanda evaporativa estimada del ambiente en mm/día. Valor de precipitación = 0.2; no se considera lluvia.

-  Total de lluvia del mes de Noviembre: 208.2 mm
-  Total de lluvia acumulada en el año: 538.6 mm
-  Total de lluvia acumulada periodo cultivos de estivales: (julio 18 – Noviembre 18) 325.0 mm

LLUVIAS REGISTRADAS EN GENERAL CABRERA EN EL MES DE NOVIEMBRE (PERIODO 1975 - 2018)

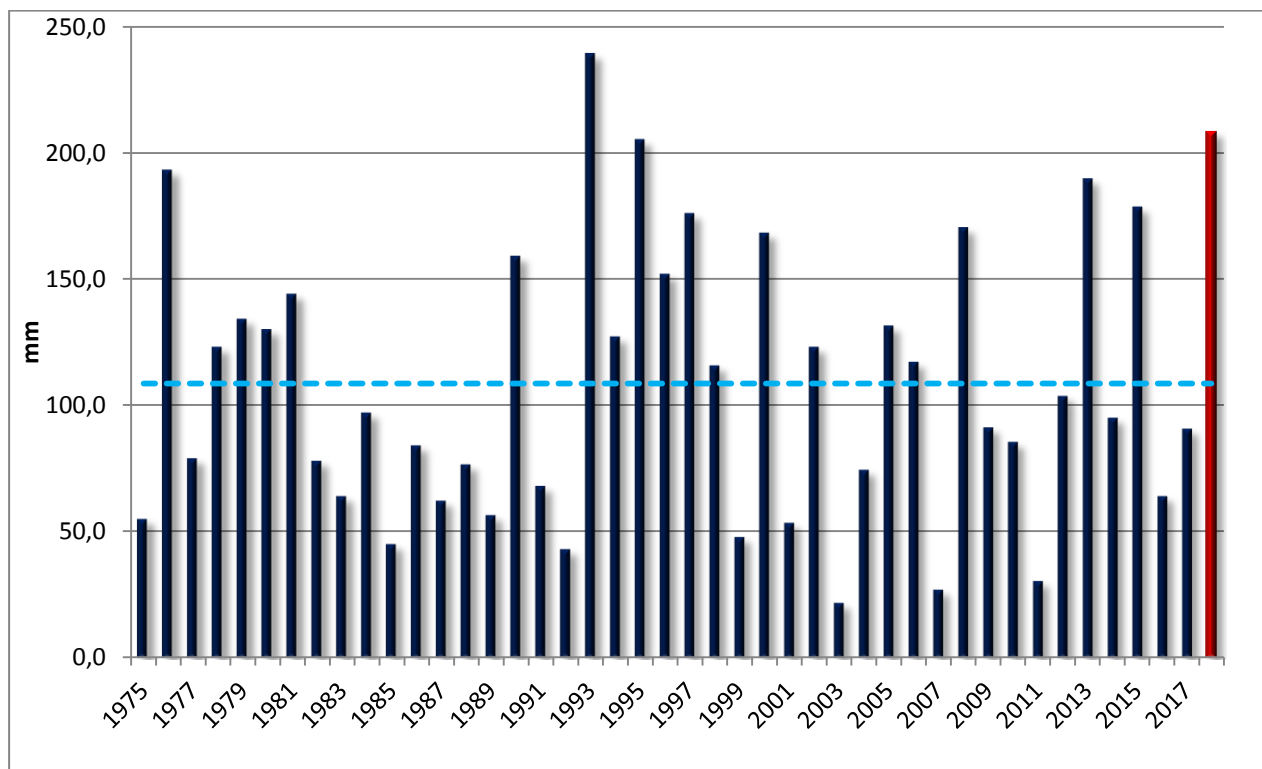


Gráfico 1: Promedio histórico 108.6 mm (línea celeste discontinua).

PRECIPITACIONES ACUMULADAS DESDE JULIO HASTA EL MES DE NOVIEMBRE DURANTE LOS AÑOS 14/15/16/17/18, Y PROMEDIO HISTÓRICO.

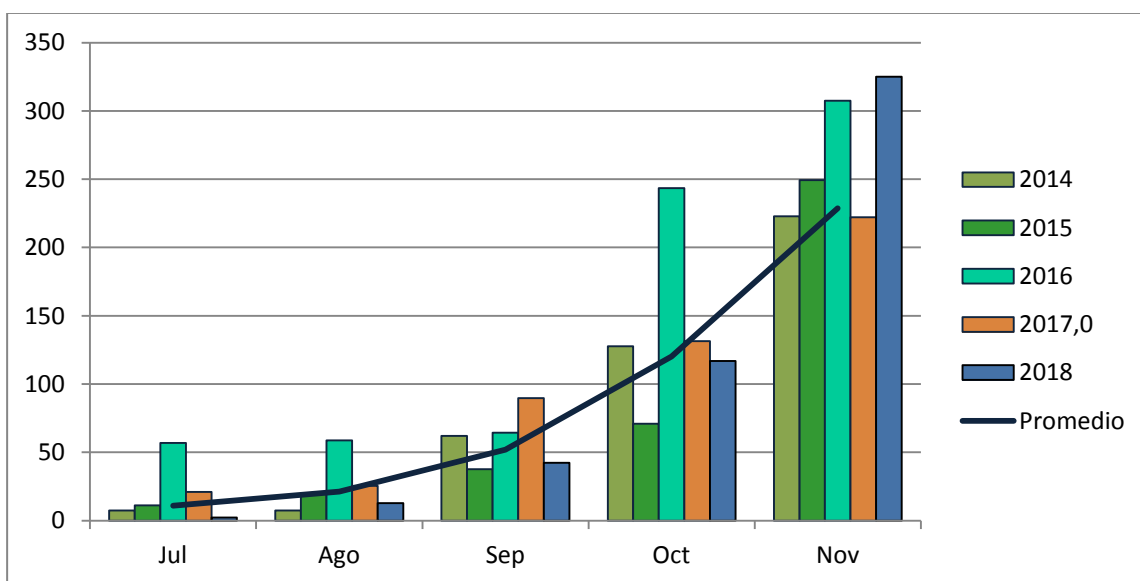


Gráfico 2: Acumulación de precipitaciones.

TEMPERATURA AMBIENTAL REGISTRADA DURANTE EL MES DE NOVIEMBRE

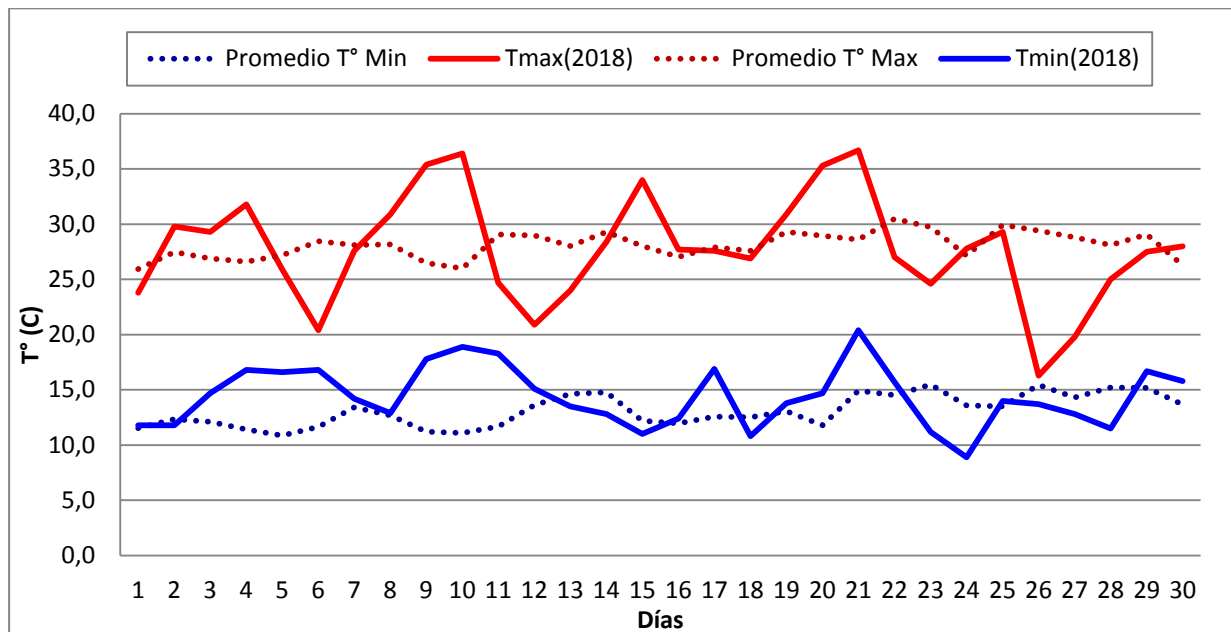


Grafico3. Registro de temperaturas ambientales ocurridas durante el mes de Noviembre.

Participan en la elaboración de este informe:

Biól. Mariela Monetti

Biól. Marraro Francisco

Para suscribirse/cancelar su suscripción al boletín envíe un correo electrónico a:
aergcabrera@inta.gob.ar

Este boletín es editado en:

INTA General Cabrera

25 de Mayo 732 - (5809) General Cabrera-Prov. Córdoba

Teléfono 0358-4930052/1434

Auspicia



www.ciacabrera.com.ar

(c) Copyright 2001 INTA - Instituto Nacional de Tecnología Agropecuaria Todos los derechos reservados