

BOLETÍN AGROMETEREOLÓGICO  
ISSN 1851-1783

INTA GENERAL CABRERA

General Cabrera: Latitud: 32° 48 Longitud: 63° 52 Altura s.n.m. 296 m  
Mes: Junio 2018

Días	Temperatura del Aire (°C)		Lluvia (mm)	Viento		Eto. (*) (mm)
	Mínima	Máxima		Vel. max. Km/hs	Dirección	
1	-0.4	11.1	0.0	17.7	SW	1.3
2	-3.9	12.9	0.0	12.9	SSE	1.6
3	-4.6	12.4	0.2	19.3	ENE	1.5
4	2.4	14.6	0.0	20.9	NE	1.5
5	-0.2	17.1	0.0	17.7	SSE	1.6
6	2.2	17.3	0.0	22.5	S	2.1
7	2.4	16.4	0.0	17.7	SSW	2.0
8	-0.3	20.1	0.0	24.1	SSW	1.5
9	1.3	19.0	0.0	22.5	SW	1.6
10	3.0	17.0	0.0	24.1	NNE	1.4
11	5.1	16.4	0.0	38.6	SSW	0.9
12	0.2	10.7	0.2	46.7	SW	2.3
13	-4.1	11.6	0.0	22.5	WSW	1.8
14	-5.3	11.2	0.0	9.7	SSW	1.1
15	-6.5	13.2	0.2	24.1	NNE	1.6
16	-1.5	15.8	0.0	30.6	NNE	1.9
17	-1.6	19.6	0.0	22.5	N	2.0
18	1.7	23.4	0.0	33.8	N	2.6
19	-0.3	25.4	0.0	24.1	NNE	2.1
20	2.8	20.4	0.0	12.9	SSW	1.4
21	2.8	18.9	0.0	14.5	SW	2.2
22	-0.4	19.8	0.0	27.4	NNE	2.4
23	-0.4	17.6	0.0	37.0	S	2.5
24	-6.6	10.4	0.0	25.7	NNE	1.5
25	-2.5	18.9	0.0	16.1	NNE	1.9
26	0.3	21.6	0.0	25.7	NNW	2.3
27	-2.2	21.4	0.0	16.1	SE	2.1
28	3.5	20.7	0.0	22.5	NE	1.8
29	5.1	20.8	0.0	20.9	NE	1.8
30	5.9	11.1	0.4	24.1	NE	0.5

(\*) Eto: Es la Evapotranspiración Potencial y representa la demanda evaporativa estimada del ambiente en mm/día.  
Valor 0.2: no se considera lluvia

 Total de lluvia del mes de junio:	1.0 mm
 Total de lluvia acumulada en el año:	213.6 mm
 Total de lluvia acumulado Periodo Cultivos de Verano: (julio 17- junio 18)	551.8 mm

**Lluvias registradas en General Cabrera en el mes de junio. Periodo 1975 – 2018**

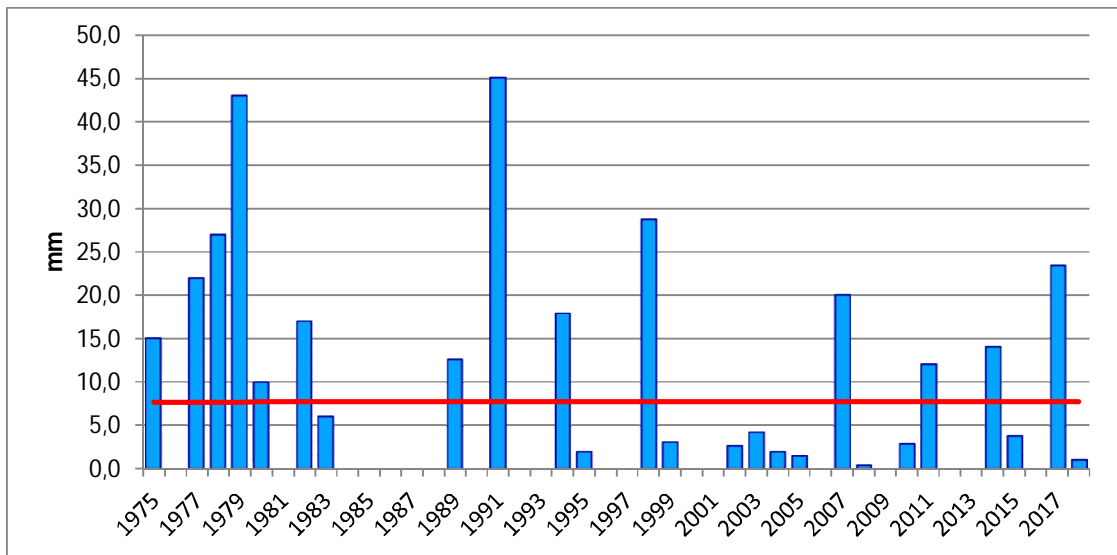


Gráfico 1. Línea roja: Promedio histórico 7,7 mm

**Precipitaciones anuales acumuladas hasta el mes de junio durante los años 14/15/16/17/18 y promedio histórico**

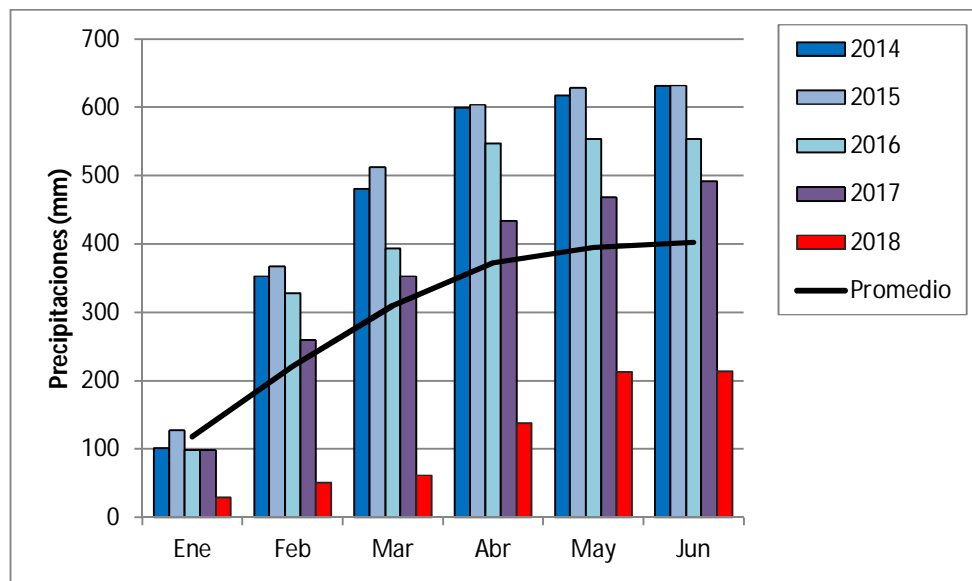


Gráfico 2. Acumulación de Precipitaciones

### Registro de las temperaturas máximas y mínimas del mes de junio

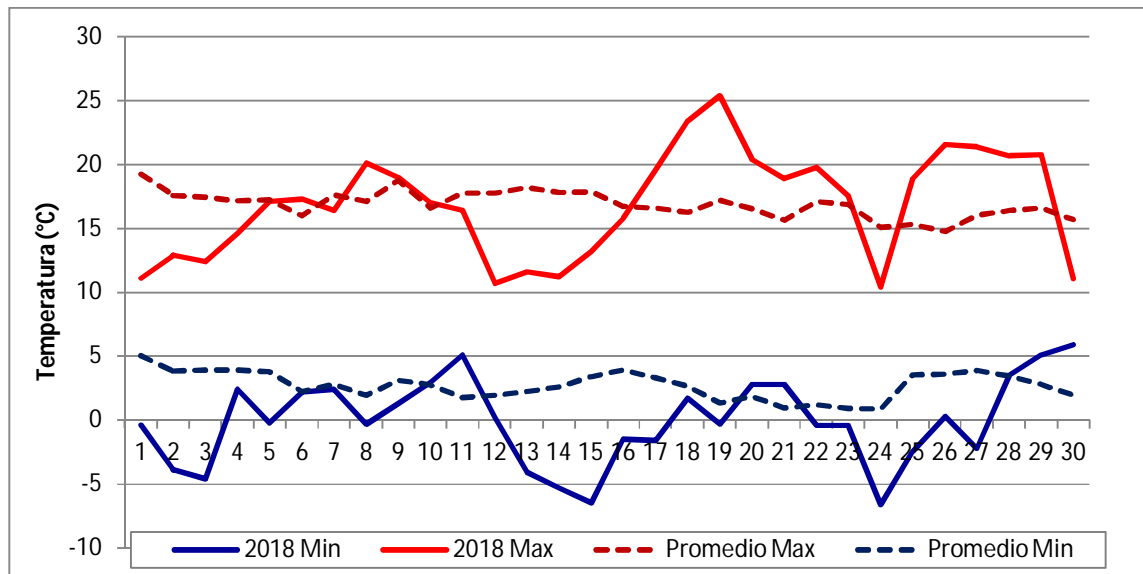


Grafico 3. Línea de puntos: promedio histórico de registros: año 2001-2018; Línea continua: registros año 2018.

Anuncios



**XXXIII  
JORNADA  
NACIONAL  
del MANÍ**

**20 DE SEPTIEMBRE 2018**

Organiza:  
INTA General Cabrera y  
Centro de Ingenieros Agrónomos de Gral. Cabrera y zona  
[cia@gcabrera.arnetbiz.com.ar](mailto:cia@gcabrera.arnetbiz.com.ar) / [www.ciacabrera.com.ar](http://www.ciacabrera.com.ar)  
Tel/Fax: (0358) 4930052/ 4931434  
[facebook.com / centro de ingenieros](https://www.facebook.com/centro.de.ingenieros)  
(X5809AHP) General. Cabrera (Cba)



Participan en la elaboración de este informe:

Biól. Mariela Monetti

Biól. Marraro Francisco

Para suscribirse/cancelar su suscripción al boletín envíe un correo electrónico a:

[agromet@gcabrera.arnetbiz.com.ar](mailto:agromet@gcabrera.arnetbiz.com.ar)

Este boletín es editado en:

**INTA General Cabrera**

**25 de Mayo 732 - (5809) General Cabrera-Prov. Córdoba**

**Teléfono 0358-4930052/1434**

### **Auspicia**



[www.ciacabrera.com.ar](http://www.ciacabrera.com.ar)

(c) Copyright 2001 INTA - Instituto Nacional de Tecnología Agropecuaria Todos los derechos reservados