



General Cabrera: Latitud: 32° 48 Longitud: 63° 52 Altura s.n.m. 296 m
Mes: Septiembre 2017

Días	Temperatura del Aire °C		Lluvia mm	Viento		Eto. (*) mm
	Mínima	Máxima		Dirección	Vel Max Km/hs	
1	0.4	27.3	0.0	NNE	40.2	3.2
2	9.6	16.3	0.0	SW	43.5	2.4
3	9.3	13.2	0.0	SSW	38.6	1.3
4	0.4	17.1	0.0	S	32.2	3.3
5	-3.1	18.2	0.0	NE	38.6	3.6
6	-1.0	18.8	0.0	NE	32.2	2.3
7	2.3	20.4	0.0	ENE	35.4	2.8
8	2.7	20.5	0.0	ENE	30.6	2.7
9	10.8	15.1	2.0	SE	33.8	0.5
10	7.2	10.8	18.0	SW	64.4	0.6
11	2.7	17.9	0.0	SW	46.7	3.9
12	0.9	18.8	0.0	NE	30.6	3.2
13	4.1	21.5	0.0	NE	25.7	3.1
14	5.7	19.8	0.0	SSE	38.6	4.1
15	1.0	15.2	0.0	SSW	16.1	2.0
16	-1.1	19.1	0.0	NE	24.1	3.5
17	2.4	22.4	0.0	NNE	45.1	4.5
18	2.1	24.4	0.0	NNE	46.7	4.6
19	9.2	26.8	0.0	NNE	57.9	4.9
20	9.4	16.7	4.8	SSW	49.9	2.0
21	2.1	18.0	18.0	SW	29.0	3.3
22	-0.3	21.0	0.0	ENE	19.3	3.3
23	3.5	22.4	0.0	NE	32.2	4.3
24	7.7	22.8	0.0	N	38.6	3.4
25	9.2	25.4	0.0	E	27.4	3.1
26	6.8	18.4	2.5	S	32.2	0.4
27	7.6	11.2	3.0	S	24.1	0.5
28	9.3	13.0	12.4	NE	20.9	0.6
29	11.7	18.4	0.5	NE	20.9	1.1
30	14.3	22.3	2.8	NNE	54.7	1.9

(*) Eto: Es la Evapotranspiración Potencial y representa la demanda evaporativa estimada del ambiente en mm/día.
Valor 0.2: no se considera lluvia

✚ Total de lluvia del mes de septiembre:

64,3 mm

✚ Total de lluvia acumulada en el año 2017:

617,3 mm

LLUVIAS REGISTRADAS EN GENERAL CABRERA EN EL MES DE SEPTIEMBRE. PERIODO 1975 – 2017

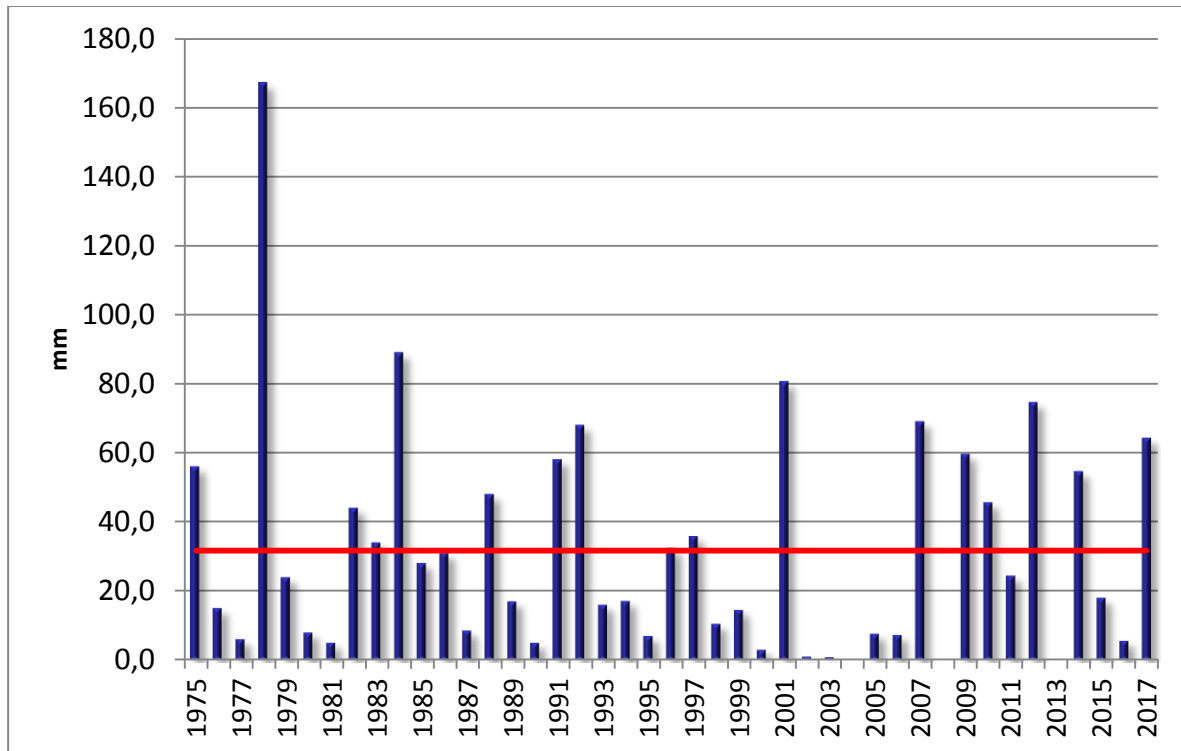


Gráfico 1. Línea roja: Promedio histórico 31,6 mm

PRECIPITACIONES ANUALES ACUMULADAS HASTA EL MES DE SEPTIEMBRE DURANTE LOS AÑOS 2014/15/16/17 Y PROMEDIO HISTÓRICO

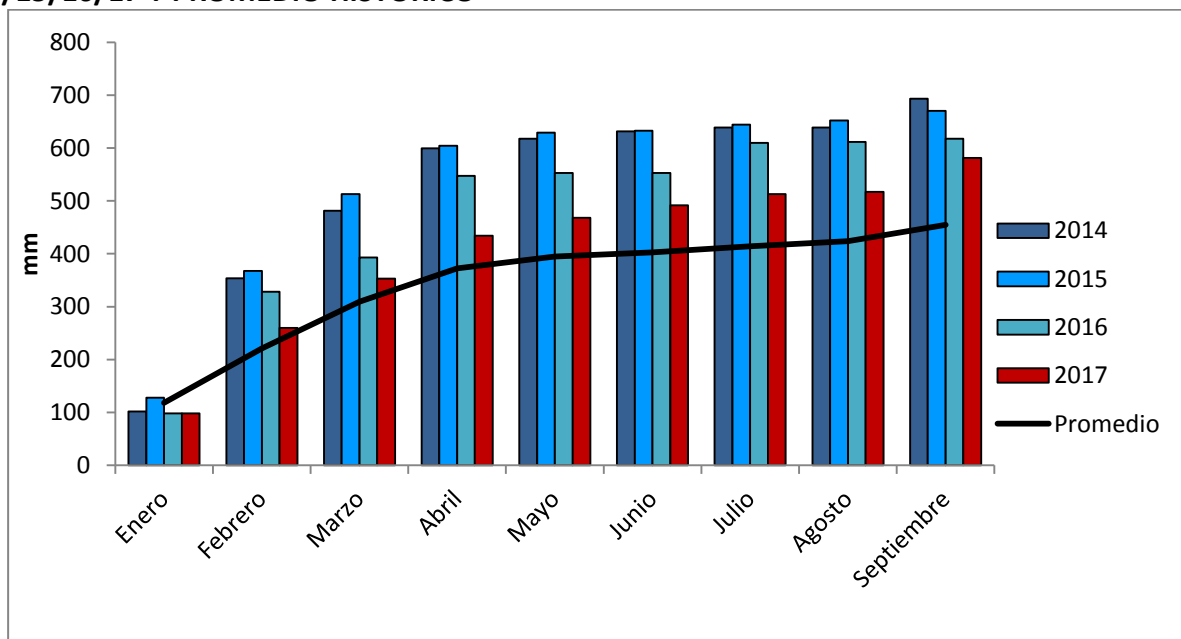


Gráfico 2. Registro de Precipitaciones acumuladas.

TEMPERATURAS AMBIENTALES MAXIMAS Y MINIMAS

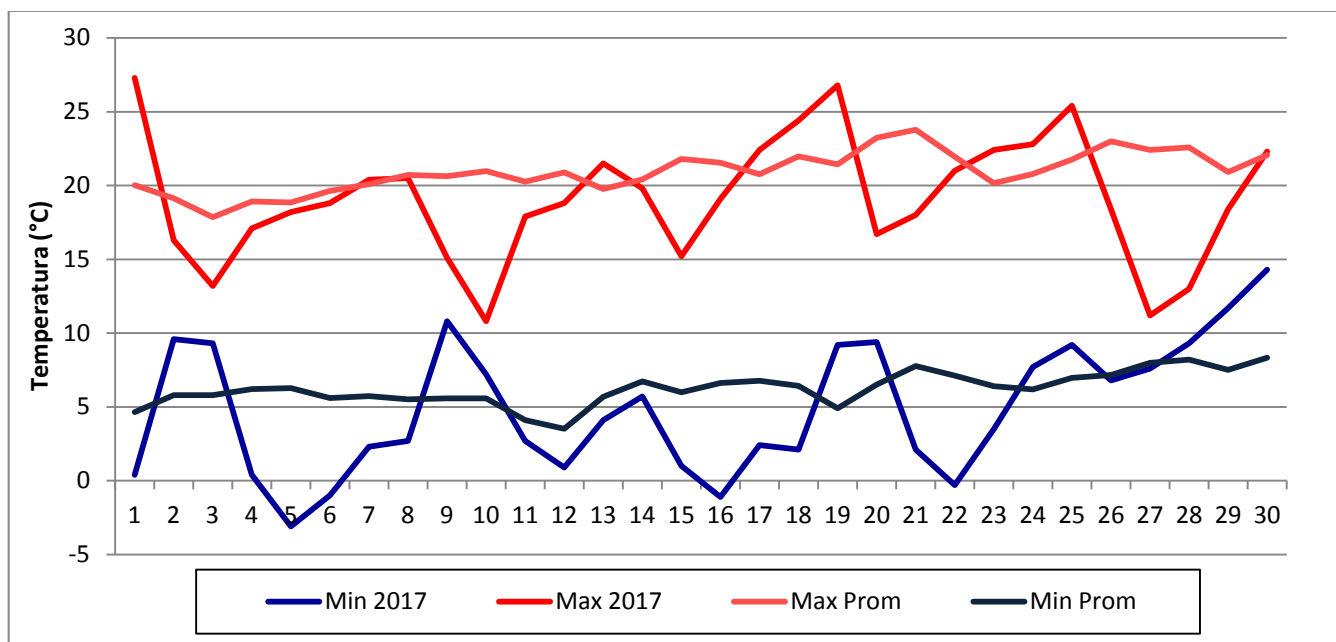


Grafico 3. Registro de temperaturas ambientales ocurridas durante el mes de Septiembre.

TEMPERATURAS DE SUELO

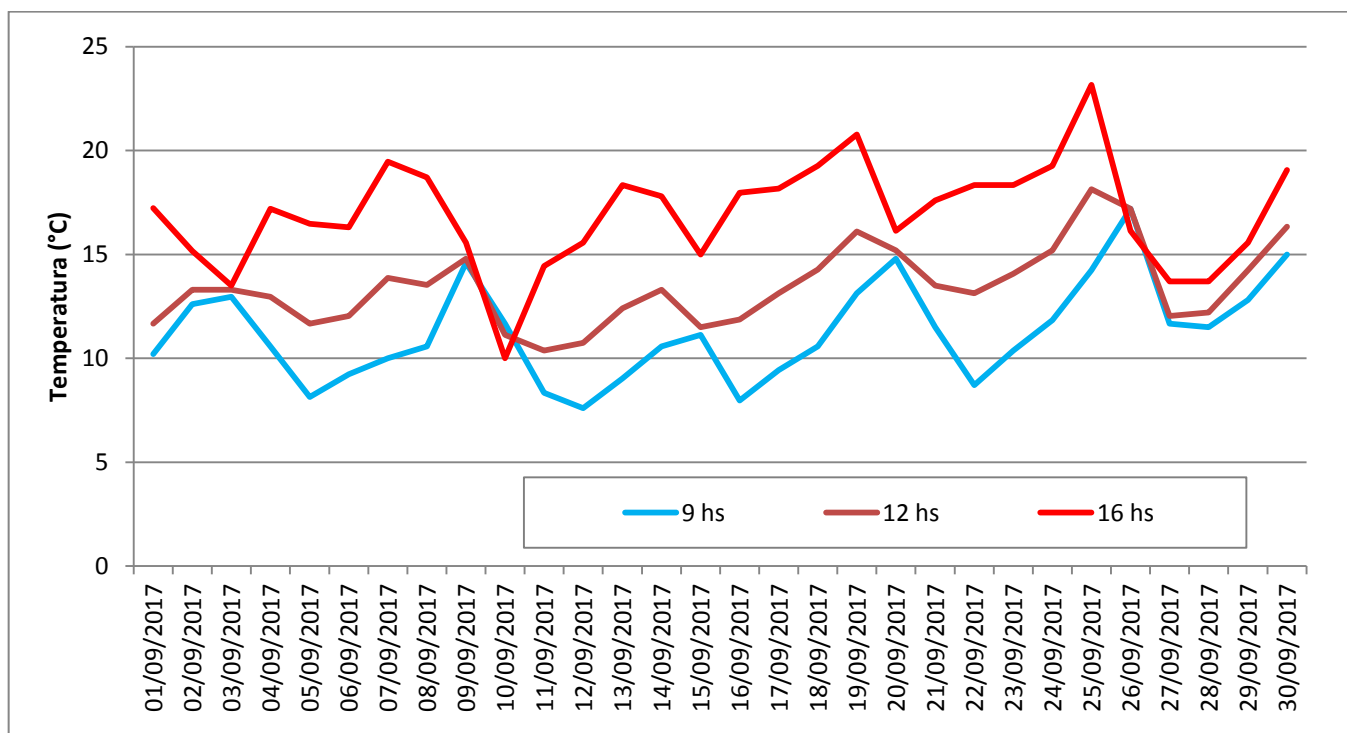


Grafico 4. Registro de temperaturas de suelo tomadas a 7 cm de profundidad en suelo descubierto, durante diferentes momentos del día. Línea roja: 16:00 hs., Línea bordó: 12:00 hs., Línea celeste: 9:00 hs.

Participan en la confección de este informe:

Bióloga Mariela Monetti

Biólogo Francisco Marraro

Para suscribirse/cancelar su suscripción al boletín envíe un correo electrónico a:

agromet@gcabrera.arnetbiz.com.ar

Este boletín es editado en:

INTA General Cabrera

25 de Mayo 732 - (5809) General Cabrera-Prov. Córdoba

Teléfono 0358-4930052/1434

Auspicia



www.ciacabrera.com.ar

(c) Copyright 2001 INTA - Instituto Nacional de Tecnología Agropecuaria Todos los derechos reservados