



Ediciones

Instituto Nacional de Tecnología Agropecuaria



BOLETÍN AGROMETEREOLÓGICO
ISSN 1851-1783

INTA GENERAL CABRERA




General Cabrera: Latitud: 32° 48 Longitud: 63° 52 Altura s.n.m. 296 m

Mes: Junio 2017

Días	Temperatura del Aire (°C)		Lluvia (mm)	Viento		Eto. (*) (mm)
	Mínima	Máxima		Vel. max. Km/hs	Dirección	
1	0.9	17.1	0.0	27.4	NNE	1.9
2	2.2	18.1	0.0	37.0	NNE	2.3
3	2.1	20.1	0.0	29.0	SE	1.9
4	1.4	19.1	0.0	33.8	SE	2.1
5	2.8	13.2	0.0	20.9	SSW	1.4
6	-1.6	18.1	0.0	25.7	ENE	2.2
7	0.6	18.1	0.0	41.8	N	1.7
8	3.3	11.8	3.0	61.2	SW	2.5
9	2.2	23.8	0.0	32.2	WNW	3.1
10	4.8	24.3	0.0	24.1	ENE	3.0
11	-1.7	16.2	0.0	37.0	S	2.8
12	-2.7	17.7	0.0	37.0	S	2.5
13	1.0	20.2	0.0	22.5	NE	2.1
14	2.9	20.6	0.0	38.6	NE	1.8
15	6.1	25.9	0.0	53.1	N	1.3
16	14.1	21.3	0.0	53.1	WSW	0.7
17	4.7	20.9	0.0	43.5	S	2.8
18	-0.2	11.8	0.0	48.3	SW	3.4
19	-6.8	14.2	0.0	19.3	ENE	2.1
20	-4.7	12.2	0.0	40.2	NNE	2.4
21	-4.0	17.3	0.0	33.8	NNE	2.0
22	0.9	19.4	0.0	46.7	NNE	1.3
23	8.3	18.6	0.0	24.1	WSW	1.1
24	9.2	17.8	0.0	22.5	SW	0.9
25	9.6	28.2	9.4	51.5	ENE	3.0
26	11.2	20.2	10.9	33.8	SW	0.9
27	9.8	13.5	0.0	37.0	SW	1.0
28	5.9	14.6	0.0	20.9	SSW	1.2
29	1.3	20.4	0.0	17.7	N	1.3
30	3.7	20.5	0.0	17.7	ENE	1.3

(*) Eto: Es la Evapotranspiración Potencial y representa la demanda evaporativa estimada del ambiente en mm/día.

Valor 0.2: no se considera lluvia

-  Total de lluvia del mes de junio: 23.4 mm
-  Total de lluvia acumulada en el año: 491.6 mm
-  Total de lluvia acumulado Periodo Cultivos de Verano: (julio 16- junio 17) 897.0 mm

Lluvias registradas en General Cabrera en el mes de junio. Periodo 1975 – 2017

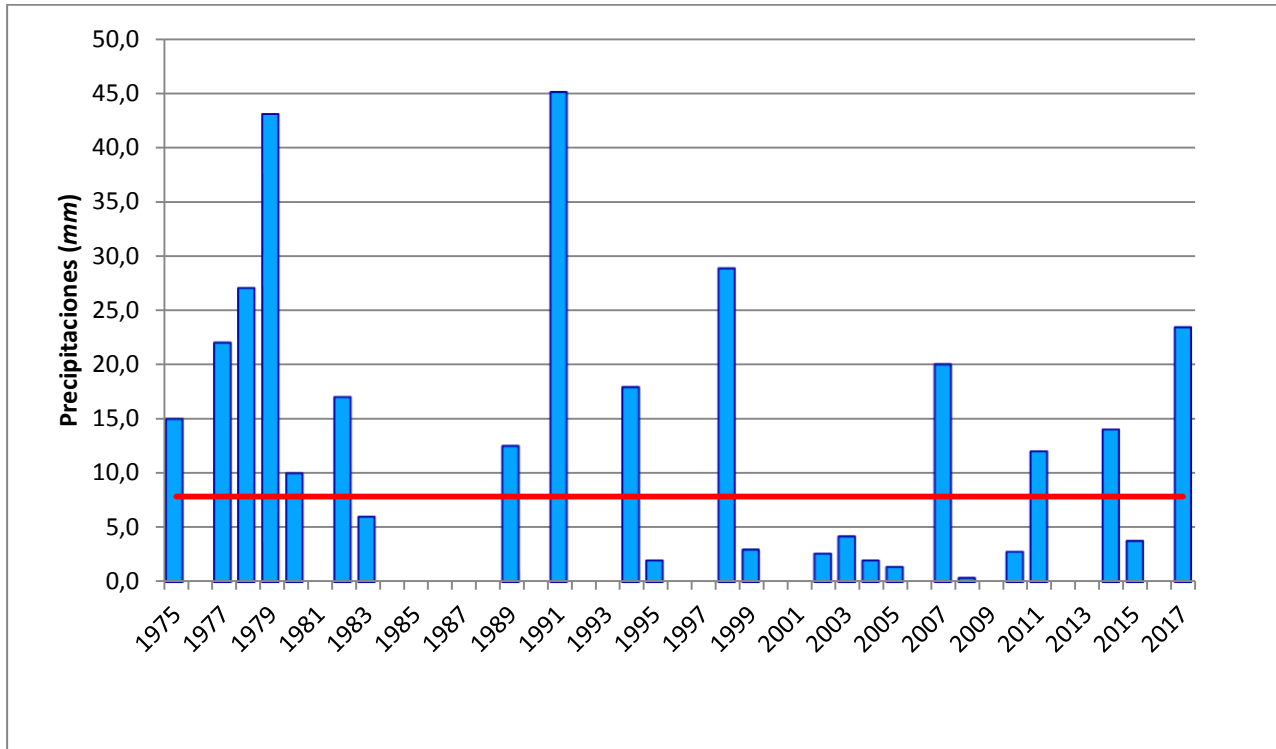


Gráfico 1. Línea roja: Promedio histórico 7,8 mm

Precipitaciones anuales acumuladas hasta el mes de junio durante los años 14/15/16/17 y promedio histórico

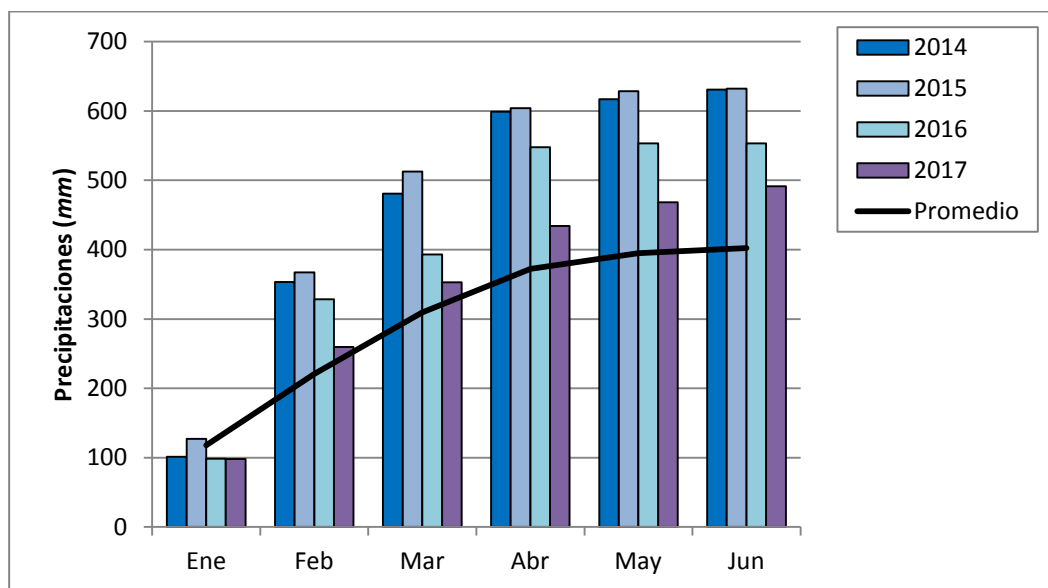


Gráfico 2. Acumulación de Precipitaciones

Registro de las temperaturas máximas y mínimas del mes de junio

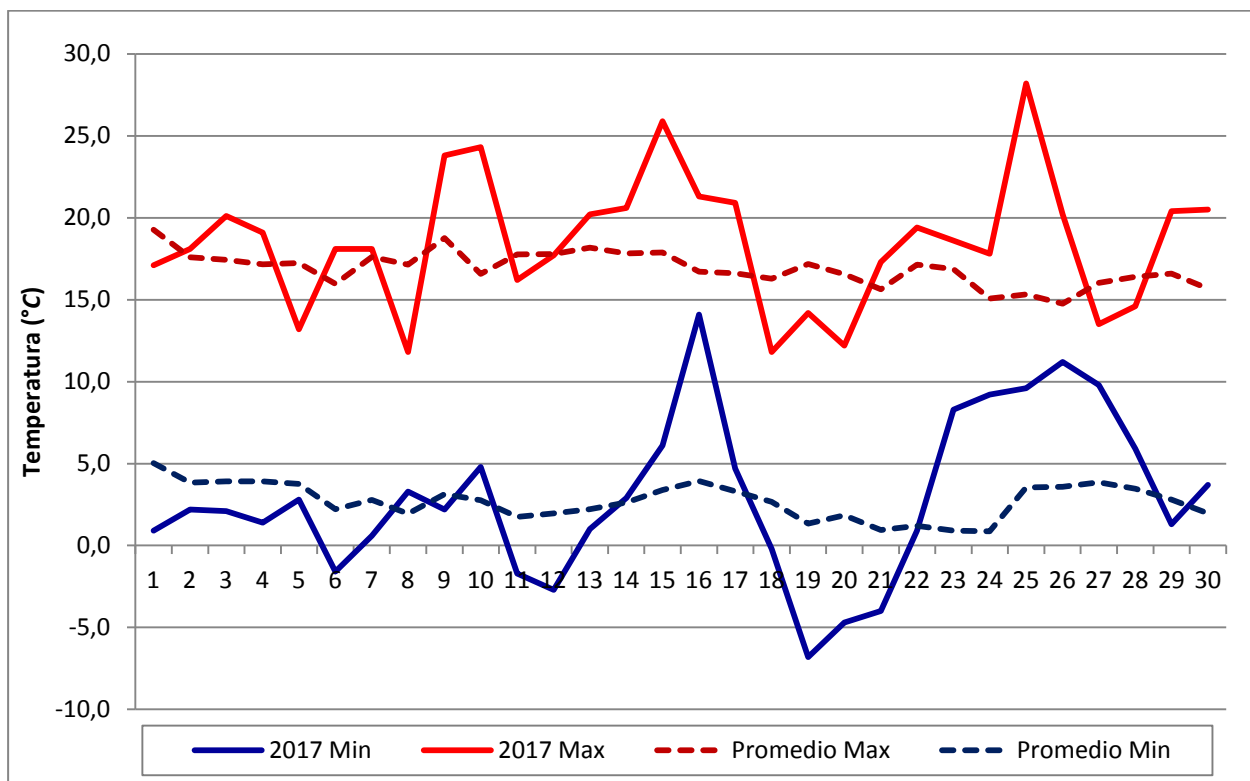


Grafico 3. Línea de puntos: promedio histórico de registros: año 2001-2017; Línea continua: registros año 2017.

Anuncios

2° CURSO PRODUCCIÓN DE MANÍ - 2017

COMIENZA EN
AGOSTO

DIRIGIDO A:

- * Quienes deseen trabajar en la producción del cultivo de Maní.
- * Interesados en optimizar el manejo del cultivo de maní.
- * Quienes tengan escasa experiencia en este cultivo y que deseen adquirir los principales conocimientos teóricos y prácticos para introducirse en su manejo.

OBJETIVOS:

- * Capacitar, actualizar y fomentar la discusión entre los asistentes, sobre los temas básicos que comprenden la Producción de Maní en Argentina.
- * El Curso brindará herramientas **ELEMENTALES**, que le permitirán conocer sobre la producción de Maní en Argentina; una de las actividades económicas que engullecen a Córdoba y el País.

CUPOS LIMITADOS Organizan:



WWW.CIACABRERA.COM.AR



AERGCABRERA@INTA.GOB.AR



(0358)493-0052

XXXII JORNADA NACIONAL DEL MANÍ

21 Septiembre 2017

La exposición y debate sobre los avances e investigaciones en la actividad manisera



Organiza: INTA General Cabrera y Centro de Ingenieros Agrónomos de Gral. Cabrera y zona / Gral. Cabrera, Córdoba
Contacto: 25 de Mayo 732 Tel. (0358) 4930052 / 4931434 cia@gcabrera.arnetbiz.com.ar web: www.ciacabrera.com.ar

Participan en la elaboración de este informe:

Biól. Mariela Monetti

Biól. Marraro Francisco

Para suscribirse/cancelar su suscripción al boletín envíe un correo electrónico a:
agromet@gcabrera.arnetbiz.com.ar

Este boletín es editado en:

INTA General Cabrera

25 de Mayo 732 - (5809) General Cabrera-Prov. Córdoba

Teléfono 0358-4930052/1434

Auspicia



www.ciacabrera.com.ar

(c) Copyright 2001 INTA - Instituto Nacional de Tecnología Agropecuaria Todos los derechos reservados