



General Cabrera: Latitud: 32° 48' / Longitud: 63° 52' / Altura s.n.m. 296 m  
Mes: DICIEMBRE 2017

Días	Temperatura del Aire (°C)		Lluvia (mm)	Viento (km/h)		ETo (*) (mm/día)
	Mínima	Máxima		Máxima	Dirección	
1	17.7	30.5	0.0	29.0	NNE	2.4
2	17.9	22.6	1.5	19.3	SW	1.4
3	16.3	25.7	5.8	43.5	S	2.6
4	14.4	26.4	0.3	25.7	S	3.6
5	15.2	29.3	0.0	32.2	NNE	5.6
6	15.8	32.4	2.8	64.4	NNW	4.6
7	16.5	35.6	0.0	20.9	ENE	6.9
8	18.3	28.2	24.6	43.5	N	2.7
9	16.7	32.2	0.0	24.1	S	6.5
10	14.7	33.2	0.0	35.4	S	8.3
11	10.8	29.4	0.0	25.7	ENE	7.2
12	13.3	34.4	0.0	43.5	NNE	8.7
13	14.6	25.8	1.4	37.0	S	3.8
14	13.0	34.3	0.0	27.4	NE	7.1
15	16.1	36.1	0.0	45.1	NNE	9.4
16	21.9	42.4	1.8	59.5	N	8.4
17	12.7	23.3	9.6	49.9	SE	7.7
18	9.7	26.1	0.0	43.5	NE	7.2
19	14.8	24.7	0.0	30.6	ENE	4.1
20	17.5	34.7	0.0	40.2	NE	7.6
21	18.4	26.7	20.6	56.3	SE	3.1
22	16.9	33.6	0.0	40.2	N	5.5
23	13.1	25.0	13.8	45.1	S	5.9
24	10.7	28.6	0.0	32.2	NNE	6.6
25	17.2	33.6	0.0	33.8	NNE	7.8
26	18.7	36.2	11.8	61.2	N	7.2
27	18.4	30.1	1.6	35.4	ENE	4.8
28	17.3	35.5	0.0	24.1	E	7.1
29	19.5	36.5	0.0	29.0	NE	8.0
30	19.6	36.4	0.0	37.0	S	7.8
31	16.2	24.1	20.4	30.6	NE	1.5

(\*) ETo: Es la evapotranspiración potencial y representa la demanda evaporativa estimada del ambiente en mm/día. Valor de precipitación = 0.2; no se considera lluvia.

- Total de lluvia del mes de Diciembre: 116.1 mm
- Total de lluvia acumulada en el año: 829.8 mm
- Total de lluvia acumulada periodo cultivos de estivales: (julio 17 - Diciembre 17) 338.2 mm

LLUVIAS REGISTRADAS EN GENERAL CABRERA EN EL MES DE DICIEMBRE (PERIODO 1975 - 2017).

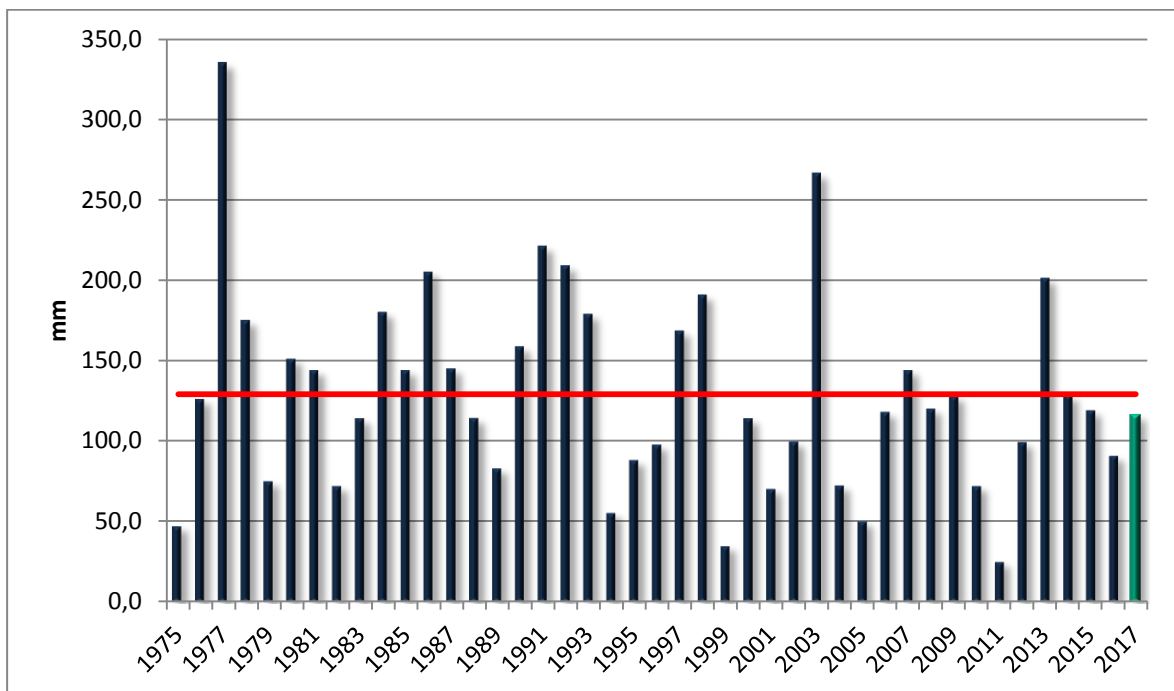


Gráfico 1: Promedio histórico 129 mm (línea roja).

PRECIPITACIONES ACUMULADAS, DESDE JULIO A DICIEMBRE DURANTE LOS AÑOS 2014/15/16/17, Y PROMEDIO HISTÓRICO.

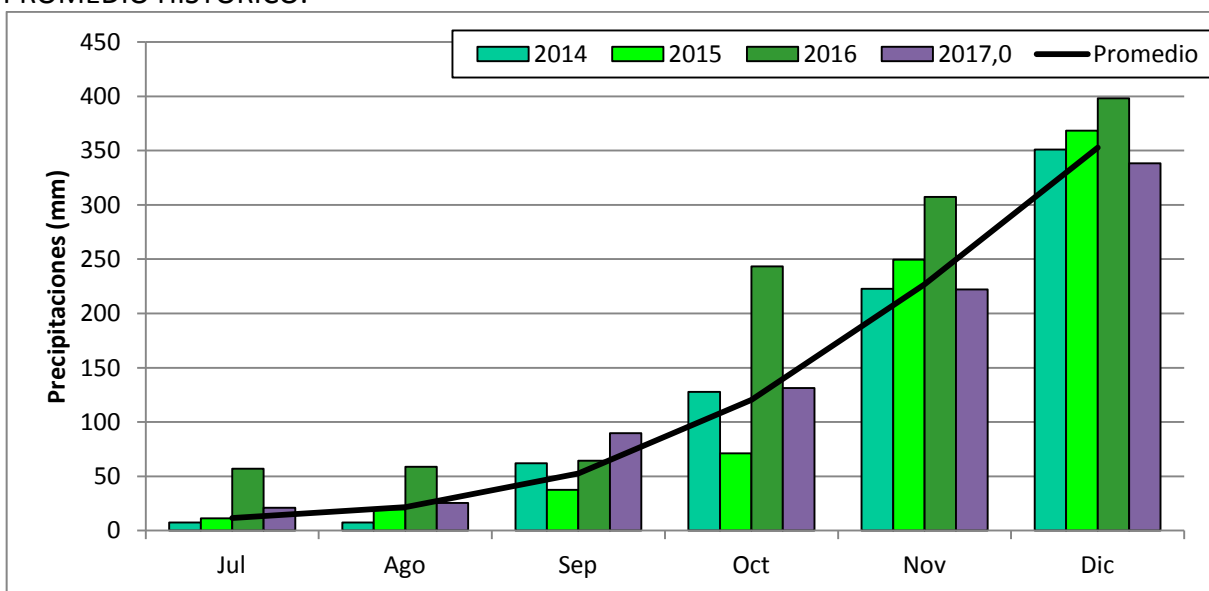


Gráfico 2: Acumulación de precipitaciones

PRECIPITACIONES OCURRIDAS POR MES DURANTE EL AÑO 2017

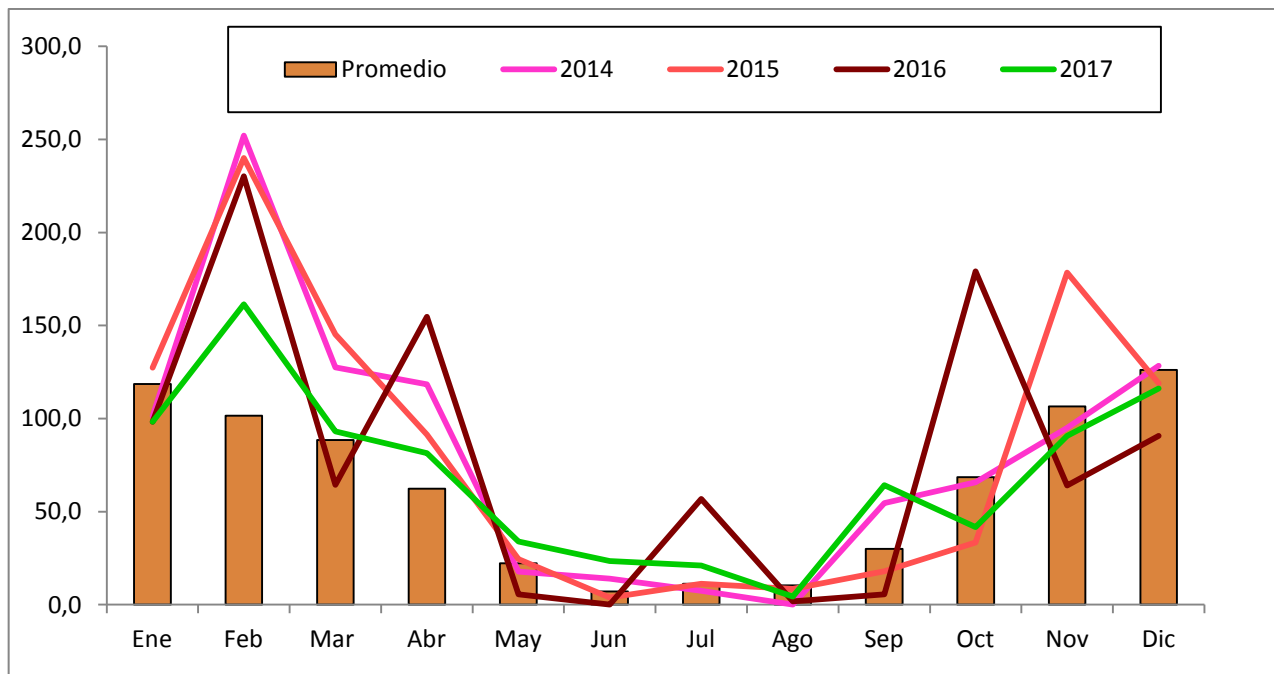


Gráfico 3. El promedio corresponde a la serie 1975-2017

TEMPERATURA AMBIENTE DEL MES DE DICIEMBRE DEL 2017.

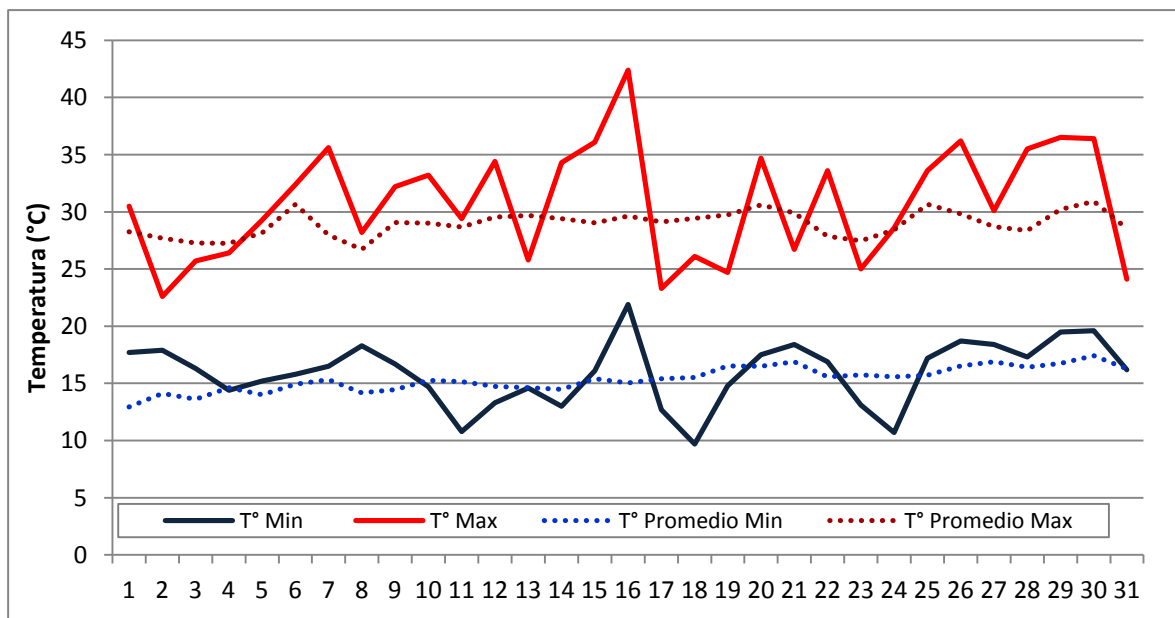


Gráfico 4: Evolución mensual de la temperatura del aire.

(i) Líneas llenas: Temperaturas máximas y mínimas registradas en el mes de diciembre de 2017.

(ii) Líneas discontinuas: Temperaturas medias máximas y mínimas para el mes de diciembre (período 2001-2017).



**8° Circuito del Maní**  
28 DE MARZO 2018, GRAL. DEHEZA

EL EVENTO DE CAMPO MAS IMPORTANTE DEL SECTOR. MUESTRA ESTÁTICA DE PRODUCTOS Y SERVICIOS

DINAMICA DE ARRANCADO Y COSECHA  
ALMUERZO Y CIERRE CON CENA SHOW

FACILITA EL PREDIO

**AGD**  
ALIMENTOS NATURALES

**INFORMES:**  
f aergcabrera / centro de ingenieros  
✉ cia@gcabrera.arnetbiz.com.ar  
✉ aergcabrera@inta.gob.ar  
www.ciacabrera.com.ar  
Tel: 0358 4930052  
0358 4931434

**PARTICIPAN:**  
Arysta LifeScience  
BASF We create chemistry  
Bayer CropScience  
NOVA  
UPL

**Participan en la elaboración de este informe:**

Biól. Mariela Monetti

Biól. Marraro Francisco

Para suscribirse/cancelar su suscripción al boletín envíe un correo electrónico a:  
agromet@gcabrera.arnetbiz.com.ar

Este boletín es editado en:

**INTA General Cabrera**

**25 de Mayo 732 - (5809) General Cabrera-Prov. Córdoba**

**Teléfono 0358-4930052/1434**

**Auspicia**



[www.ciacabrera.com.ar](http://www.ciacabrera.com.ar)