

General Cabrera: Latitud: 32° 48 / Longitud: 63° 52 / Altura s.n.m. 296 m  
Mes: Octubre 2016

Días	Temperatura del Aire		Lluvia (mm)	Viento		Eto. (* (mm)
	Mínima (°C)	Máxima (°C)		Vel. Max (km/h)	Dirección	
1	5.6	23.3	0.0	43.5	NNE	1.0
2	13.4	27.1	0.0	38.6	NNE	2.8
3	11.4	26.6	0.0	37.0	NE	2.5
4	12.2	23.3	37.8	49.9	SW	1.8
5	7.4	20.2	0.0	40.2	SW	3.3
6	4.1	21.1	0.0	33.8	NE	3.3
7	5.9	21.2	3.0	32.2	SSW	4.2
8	2.3	23.6	0.0	35.4	NNE	6.7
9	8.1	27.1	0.0	41.8	N	4.8
10	12.2	26.2	0.0	46.7	NNE	6.0
11	12.7	28.7	0.0	48.3	NNE	4.9
12	11.4	30.2	0.0	38.6	ENE	3.3
13	17.2	24.1	0.5	38.6	E	5.9
14	13.2	26.7	0.0	40.2	NNE	4.9
15	15.3	26.2	21.6	43.5	N	5.6
16	13.6	23.8	2.0	35.4	SSW	5.2
17	13.3	22.5	2.0	29.0	ESE	5.4
18	12.5	15.6	12.7	33.8	ESE	3.3
19	10.3	16.8	6.6	33.8	SSW	4.6
20	7.7	14.0	4.3	32.2	S	6.2
21	4.1	19.1	0.0	32.2	NE	6.5
22	9.0	21.1	0.0	46.7	NNE	6.7
23	14.1	28.1	0.0	38.6	NE	6.5
24	11.9	24.1	38.6	54.7	ENE	4.2
25	11.4	18.1	35.1	56.3	SW	5.3
26	13.3	21.6	5.3	41.8	SSW	6.4
27	7.8	19.8	0.0	30.6	SW	7.2
28	6.2	23.8	0.0	41.8	NNE	3.7
29	9.2	26.0	0.0	61.2	NNE	1.4
30	11.1	29.6	2.8	66.0	N	3.5
31	12.0	24.7	6.6	45.1	ENE	5.2

(\*) Eto: Es la evapotranspiración potencial y representa la demanda evaporativa estimada del ambiente en mm/día. Valor 0.2: no se considera lluvia.

- Total de lluvia del mes de octubre: 179.1 mm
- Total de lluvia acumulada en el año: 796.4 mm
- Total de lluvia acumulada periodo cultivos de estivales: (julio 16 - octubre 16) 243.3 mm

LLUVIAS REGISTRADAS EN GENERAL CABRERA EN EL MES DE OCTUBRE (PERIODO 1975 - 2016)

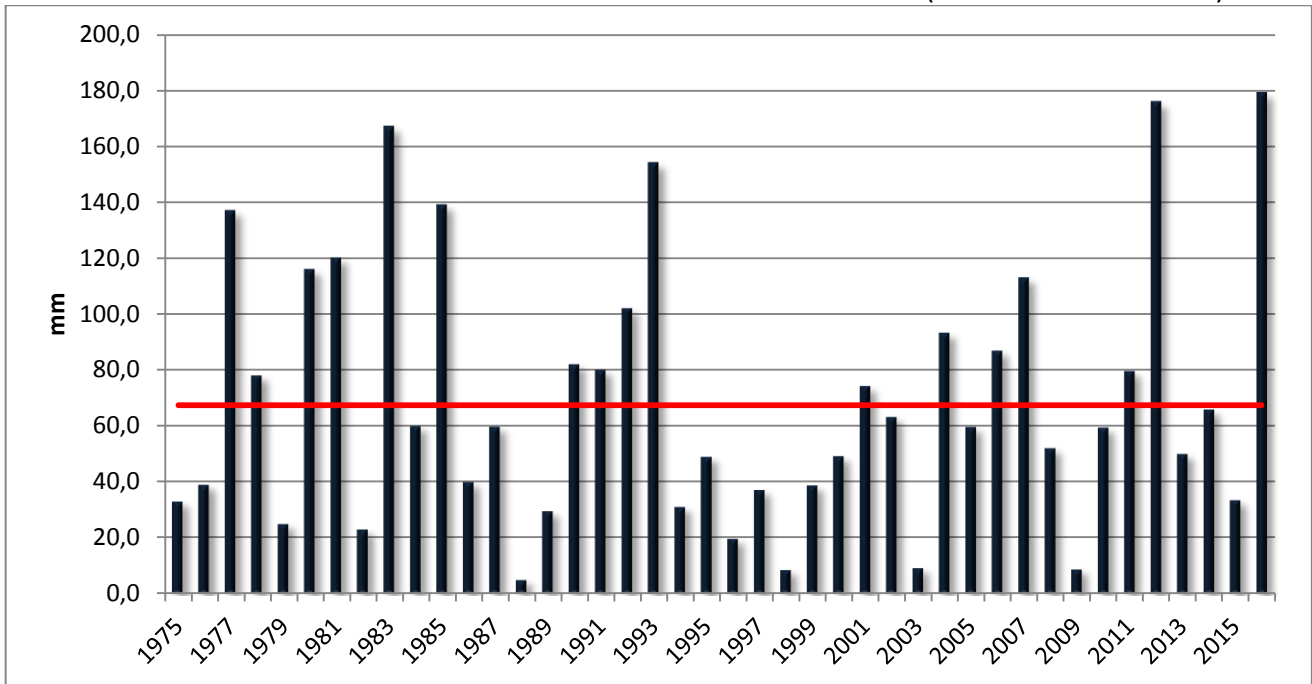


Gráfico 1: Promedio histórico 67.3 mm (línea roja).

PRECIPITACIONES ACUMULADAS HASTA EL MES DE OCTUBRE DURANTE LOS AÑOS 2012/13/14/15/16 Y PROMEDIO HISTÓRICO.

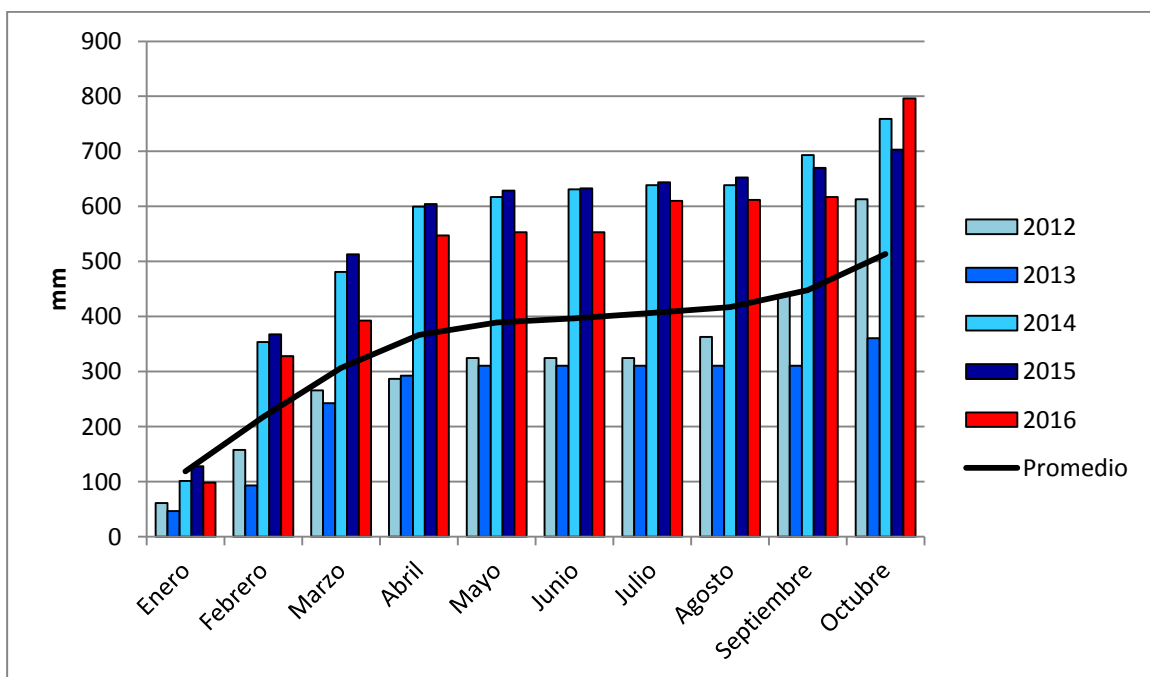
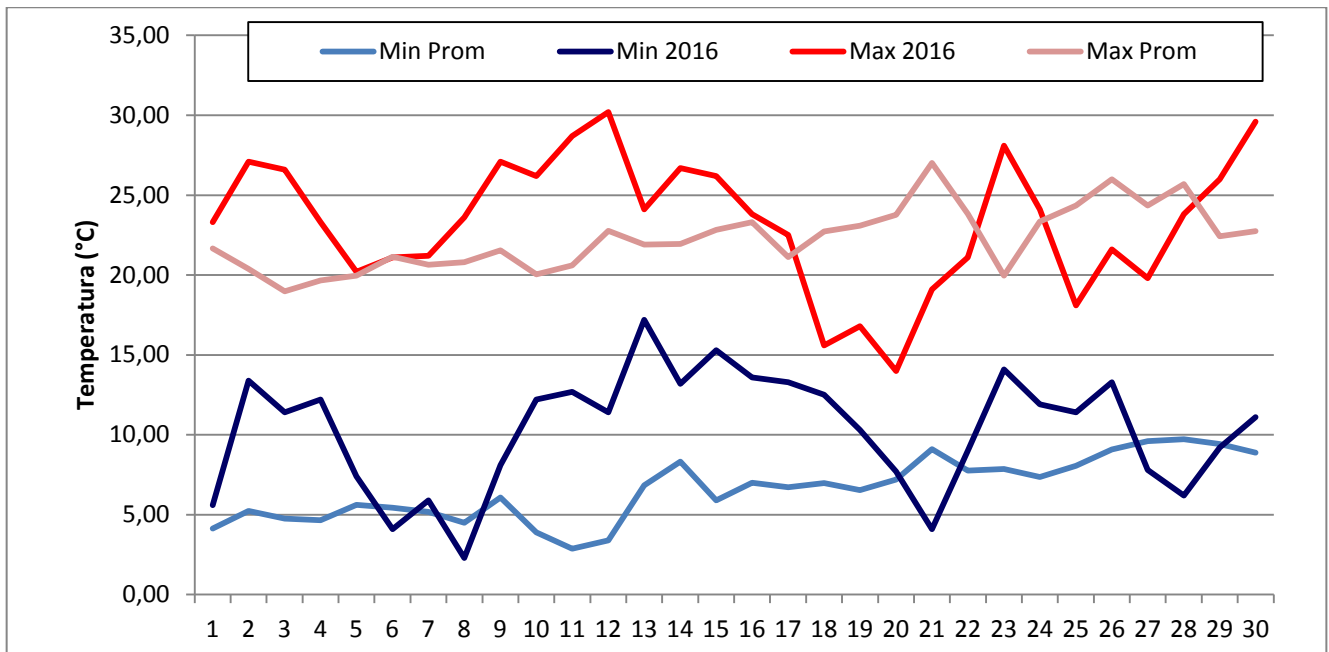


Gráfico 2: Acumulación de Precipitaciones.

### TEMPERATURA AMBIENTALES MÁXIMAS Y MÍNIMAS



3. Registro de temperaturas ambientales ocurridas durante el mes de Septiembre.

### TEMPERATURA DEL SUELO.

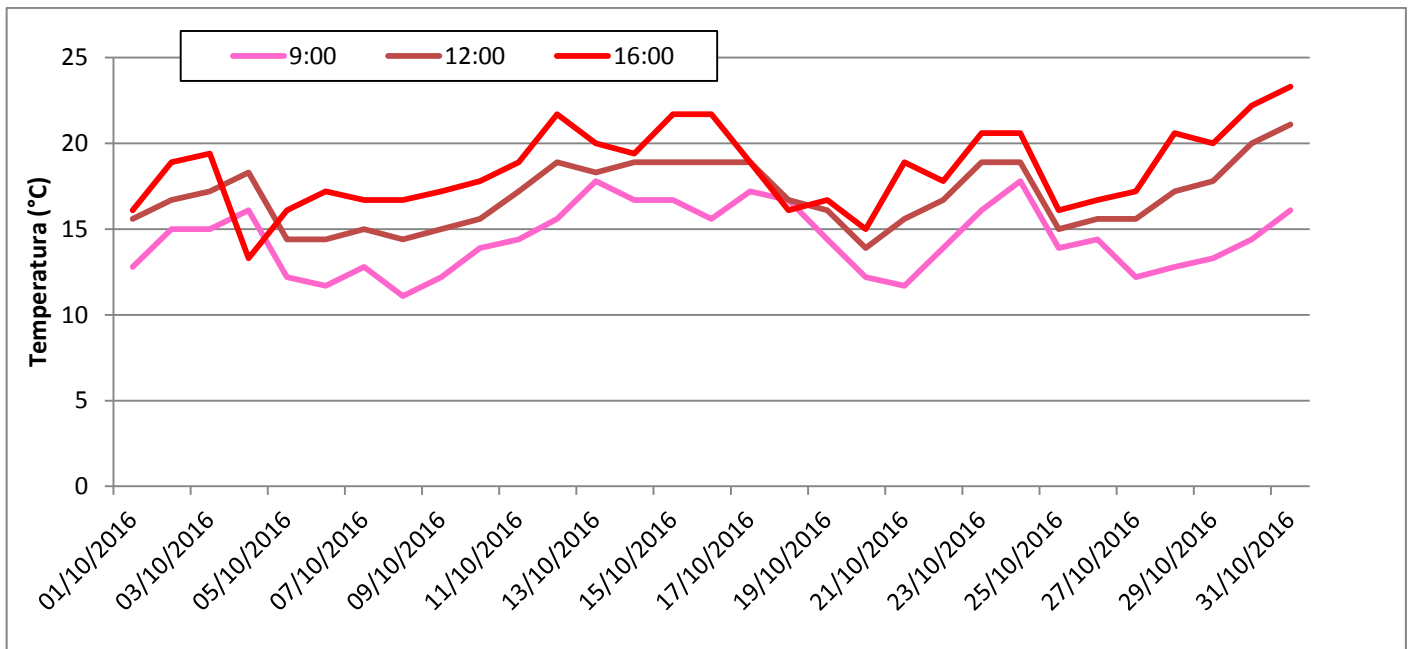


Grafico 4. Registro de temperaturas de suelo tomadas a 7 cm de profundidad en suelo descubierto, durante diferentes momentos del día. Línea roja: 16:00 hs., Línea bordó: 12:00 hs., Línea rosa: 9:00 hs.

Participan en la elaboración de este informe:

Biól. Fransisco Marraro

Biól. Mariela Monetti

Parte de la Información es suministrada por:

Servicio Meteorológico Nacional

Cátedra de Agrometeorología - FAV – UNRC

Instituto de Clima y Agua - INTA-Castelar

CIAg - Cátedra de Climatología y Fenología Agrícolas - Facultad de Agronomía - UBA

A quienes agradecemos la colaboración

Para suscribirse/cancelar su suscripción al boletín envíe un correo electrónico a:

[agromet@gcabrera.arnetbiz.com.ar](mailto:agromet@gcabrera.arnetbiz.com.ar)

Este boletín es editado en:

**INTA General Cabrera**

**25 de Mayo 732 - (5809) General Cabrera-Prov. Córdoba**

**Teléfono 0358-4930052/1434**

#### **Auspicia**



[www.ciacabrera.com.ar](http://www.ciacabrera.com.ar)