



General Cabrera: Latitud: 32° 48 Longitud: 63° 52 Altura s.n.m. 296 m
Mes: Septiembre 2016

Días	Temperatura del Aire °C		Lluvia mm	Viento		Eto. (*) mm
	Mínima	Máxima		Dirección	Vel Max Km/hs	
1	2.1	8.4	0.0	SW	14.5	1.1
2	-2.3	6.3	0.0	ESE	33.8	2.8
3	-0.8	6.2	0.0	SE	24.1	2.6
4	-0.8	5.8	0.0	SE	24.1	1.8
5	-1.6	5.3	0.0	S	33.8	3.3
6	-0.3	6.8	0.0	S	27.4	3.3
7	-3.6	9.3	0.0	WNW	27.4	4.2
8	4.6	17.3	0.0	NNW	41.8	6.7
9	6.7	17.9	0.0	N	30.6	4.8
10	6.6	19.3	0.0	NE	37.0	6.1
11	7.2	19.1	0.0	NNE	33.8	4.9
12	10.6	15.7	0.0	SW	53.1	3.3
13	9.5	14.5	0.3	SW	57.9	5.9
14	5.3	12.5	0.0	WSW	38.6	4.9
15	4.5	15.2	0.0	NNE	40.2	5.5
16	6.3	17.7	0.0	NNE	41.8	5.3
17	6.9	18.3	0.0	NNE	41.8	5.4
18	5.8	14.5	5.3	SSE	27.4	5.3
19	1.7	12.3	0.0	NW	30.6	4.6
20	5.1	15.1	0.0	NNE	53.1	6.2
21	7.9	17.6	0.0	N	51.5	6.5
22	11.4	19.6	0.0	SSW	48.3	6.7
23	7.9	12.3	0.0	S	29.0	3.5
24	8.2	12.9	0.0	NE	40.2	4.2
25	5.6	13.7	0.0	N	46.7	5.3
26	6.1	17.8	0.0	N	41.8	6.4
27	9.8	20.7	0.0	NNE	49.9	7.2
28	14.6	20.9	0.0	N	27.4	3.7
29	11.4	13.3	0.0	ENE	37.0	1.4
30	9.7	16.1	0.0	NNE	30.6	3.9

(*) Eto: Es la Evapotranspiración Potencial y representa la demanda evaporativa estimada del ambiente en mm/día.
Valor 0.2: no se considera lluvia

 Total de lluvia del mes de septiembre:
 Total de lluvia acumulada en el año 2016:

5,6 mm
617,3 mm

LLUVIAS REGISTRADAS EN GENERAL CABRERA EN EL MES DE SEPTIEMBRE. PERIODO 1975 – 2016

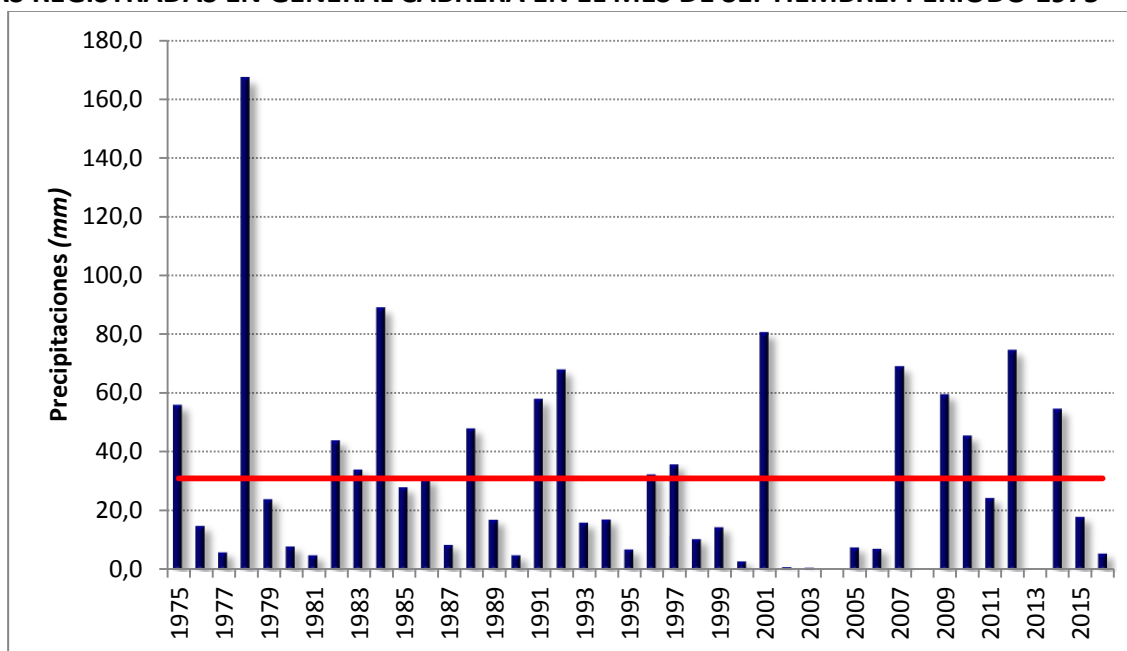


Gráfico 1. Línea roja: Promedio histórico 30,9 mm

PRECIPITACIONES ANUALES ACUMULADAS HASTA EL MES DE SEPTIEMBRE DURANTE LOS AÑOS 2014/15/16 Y PROMEDIO HISTÓRICO

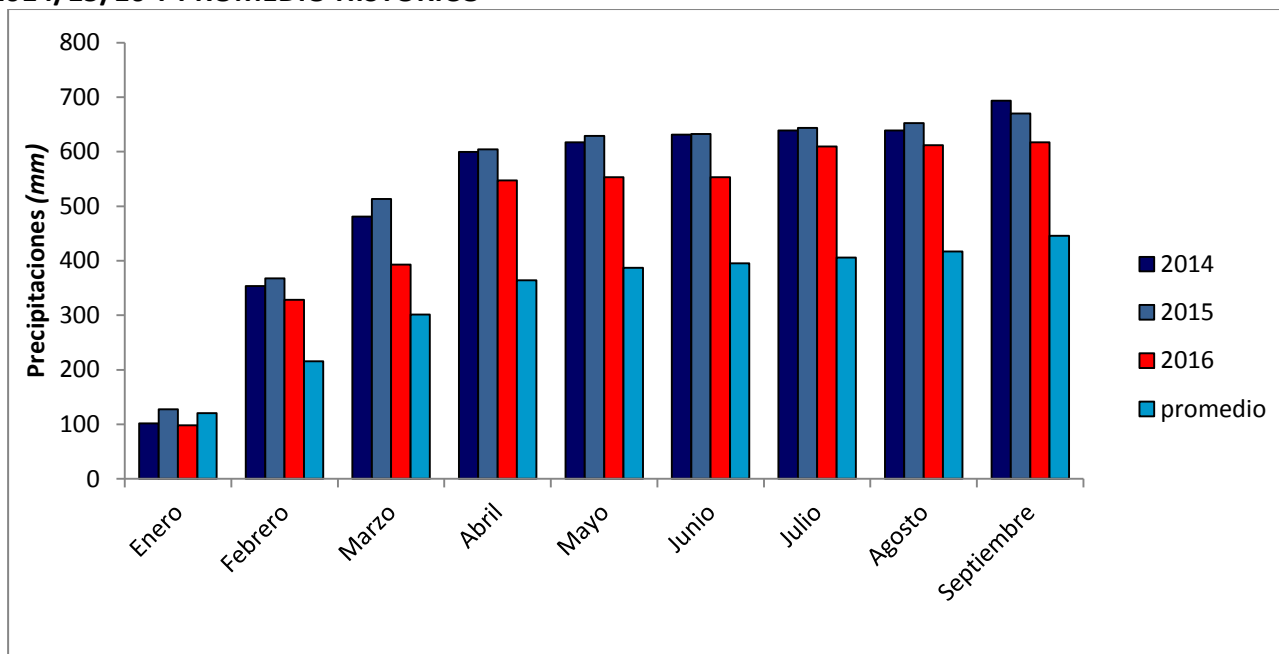


Gráfico 2. Registro de Precipitaciones acumuladas.

TEMPERATURAS AMBIENTALES MAXIMAS Y MINIMAS

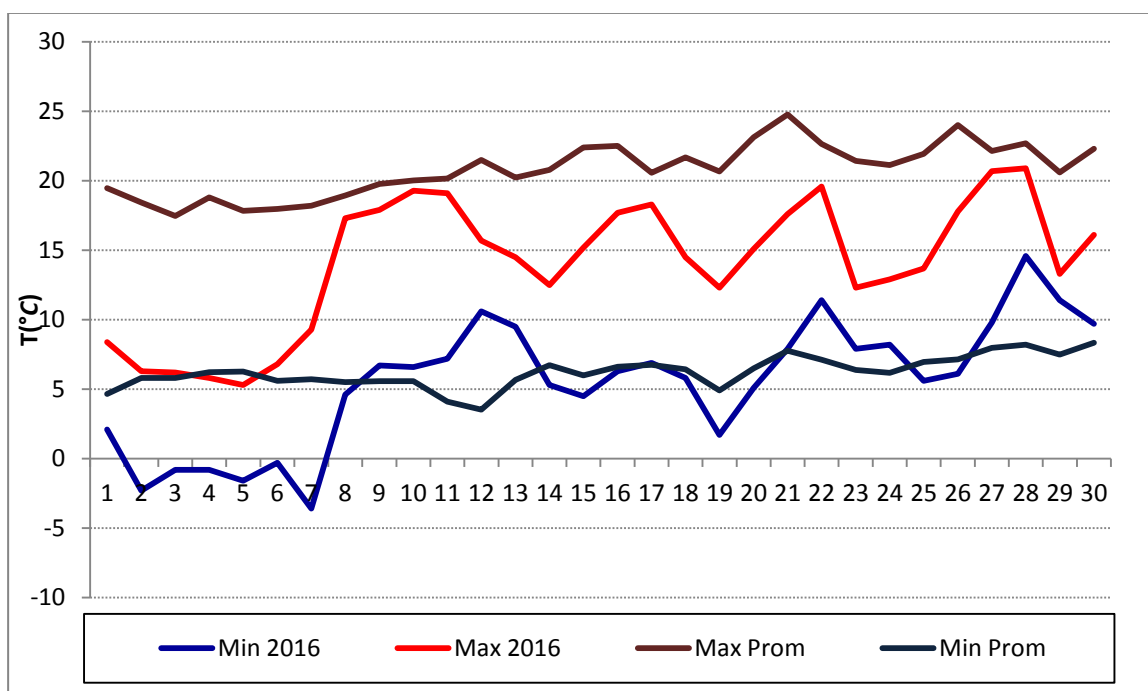


Grafico 3. Registro de temperaturas ambientales ocurridas durante el mes de Septiembre.

TEMPERATURAS DE SUELO

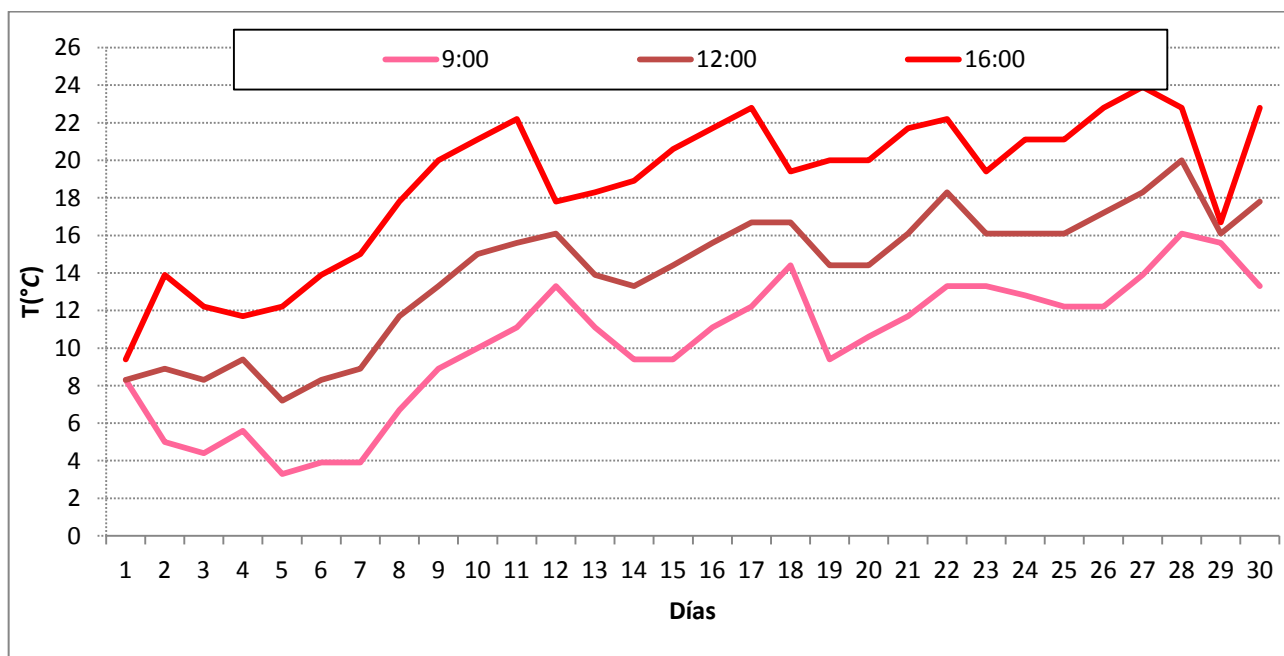


Grafico 4. Registro de temperaturas de suelo tomadas a 7 cm de profundidad en suelo descubierto, durante diferentes momentos del día. Línea roja: 16:00 hs., Línea bordó: 12:00 hs., Línea rosa: 9:00 hs.

Participan en la confección de este informe:

Biólogo Francisco Marraro

Bióloga Mariela Monetti

Parte de la Información es suministrada por:

Servicio Meteorológico Nacional

Cátedra de Agrometeorología - FAV – UNRC

Instituto de Clima y Agua - INTA-Castelar

CIAG - Cátedra de Climatología y Fenología Agrícolas - Facultad de Agronomía - UBA

A quienes agradecemos la colaboración

Para suscribirse/cancelar su suscripción al boletín envíe un correo electrónico a:

agromet@gcabrera.arnetbiz.com.ar

Este boletín es editado en:

INTA General Cabrera

25 de Mayo 732 - (5809) General Cabrera-Prov. Córdoba

Teléfono 0358-4930052/1434

Auspicia



www.ciacabrera.com.ar

(c) Copyright 2001 INTA - Instituto Nacional de Tecnología Agropecuaria Todos los derechos reservados