

BOLETÍN AGROMETEREOLÓGICO
ISSN 1851-1783

INTA GENERAL CABRERA

General Cabrera: Latitud: 32° 48 Longitud: 63° 52 Altura s.n.m. 296 m

Mes: Octubre 2009

Días	Temperatura del Aire		Lluvia mm	HR (%)		Viento		Eto. (* (mm)	Tº Suelo
	Mínima	Máxima		Mínima	Máxima	Máxima	Dirección		
1	2.1	21.9	0.0	85	26	24.1	N	4,1	6,2
2	8.6	26.4	0.0	62	18	43.5	N	6,7	11,4
3	6.3	28.2	0.0	79	24	41.8	NNE	5,4	9,9
4	11.0	30.1	0.0	74	26	48.3	NNE	5,5	12,4
5	9.2	26.7	0.0	83	20	53.1	S	6,3	14,2
6	6.4	18.3	0.0	68	20	48.3	S	4,8	10,2
7	3.9	20.7	0.0	62	19	30.6	NE	4,4	8,5
8	7.4	24.2	0.0	63	22	40.2	N	5,7	10,2
9	8.9	27.7	0.0	64	27	43.5	NNE	6,4	12,2
10	13.8	33.6	0.0	78	24	59.5	N	4,6	13,7
11	8.7	22.4	0.0	80	31	41.8	SSO	6,2	12,5
12	4.7	25.7	0.0	52	17	37.0	SSO	5,6	12,3
13	13.2	27.9	0.0	41	17	38.6	N	7,1	16,4
14	7.6	19.1	4.2	86	20	30.6	ESE	4,1	9,7
15	5.3	20.8	0.0	92	31	27.4	N	3,8	10,6
16	10.7	22.2	0.0	60	30	43.5	NNE	5,0	12,6
17	6.3	27.8	0.0	66	25	46.7	NNO	5,7	12,9
18	8.3	25.7	1.0	94	18	59.5	NNE	4,4	15,7
19	4.9	25.8	0.2	97	27	32.2	SSO	5,4	12,7
20	10.1	24.7	0.4	62	24	48.3	N	4,4	14,5
21	10.9	21.2	3.0	93	36	45.1	SSE	1,9	12,4
22	10.1	28.4	0.0	95	51	41.8	NNE	6,3	12,9
23	13.8	37.2	0.0	79	25	74.0	N	7,7	16,9
24	7.9	22.0	0.0	41	24	32.2	S	6,3	14,1
25	9.9	26.8	0.0	41	13	49.9	N	5,2	15,1
26	10.3	27.1	0.0	47	19	35.4	NE	5,7	15,5
27	11.9	31.3	0.0	67	22	46.7	NNE	7,2	17
28	15.7	36.0	0.0	59	21	35.4	N	7,3	20,1
29	20.4	41.8	0.0	56	19	51.5	N	9,6	23,5
30	20.9	33.6	0.0	59	19	46.7	SE	8,4	24,1
31	15.3	35.9	0.0	90	21	38.6	NE	5,5	22,1

(*) **Eto**: Es la Evapotranspiración Potencial y representa la demanda evaporativa estimada del ambiente en mm/día.

Valor 0,2: no se considera lluvia

Tº Suelo: Temperatura del suelo registrada a las 9.00hs

	Total de lluvia del mes de Octubre:	8,8 mm
	Total de lluvia acumulada en el año:	347,4 mm
	Total de lluvia acumulado Periodo Cultivos de Verano: (Julio 09- Octubre09)	71,2 mm

Lluvias registradas en General Cabrera el mes de octubre. Periodo 1975 – 2009

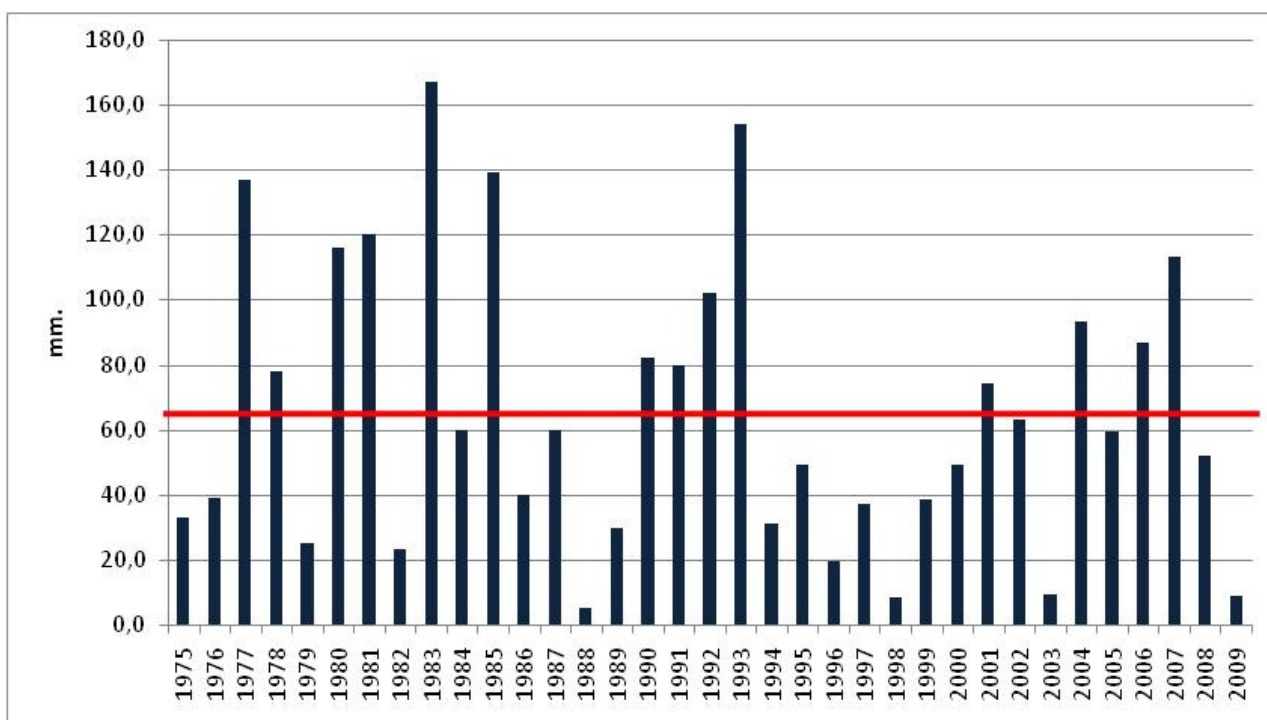


Gráfico 1. Línea roja: Promedio histórico 65,2 mm

Precipitaciones por mes. Año 2008/09 y promedio histórico

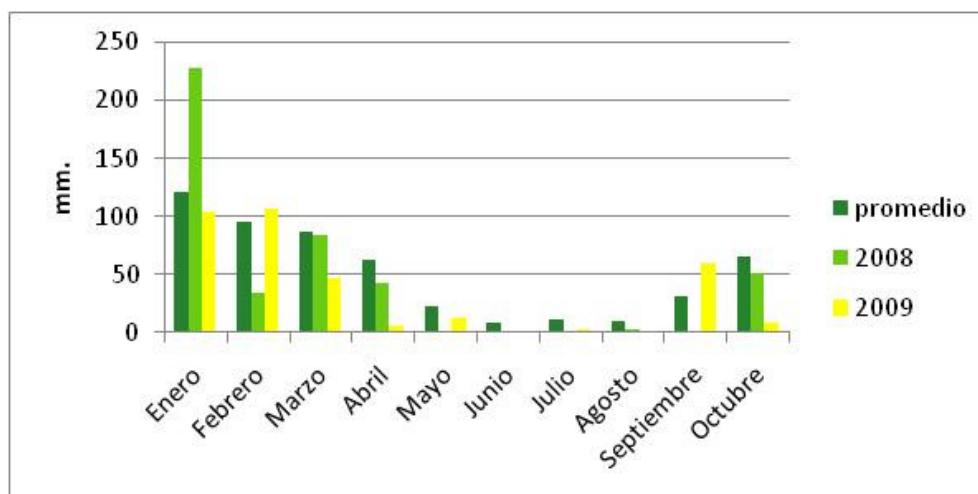


Gráfico 2. Precipitaciones Mensuales

SITUACIÓN AGROCLIMÁTICA DEL MES DE OCTUBRE DE 2009

En el mes de octubre las lluvias fueron inferiores a las esperadas para esta época del año, la acumulación de agua en el suelo todavía es baja, como consecuencia de la falta de precipitaciones desde finales del verano, haciendo que al comienzo de la primavera la cantidad de agua almacenada en el suelo sea insuficiente.

En General Cabrera, durante el mes de octubre se registraron 8,8 mm estos valores son inferiores a los valores medios normales. Gráfico 1 y 2

La acumulación de precipitaciones caídas durante el año 2009 es de 347,4 mm, esto significa 164,3 mm por debajo de la normal histórica y 99,6 mm inferiores al mes de octubre del año 2008. Gráfico 3.

Precipitaciones anuales acumuladas hasta el mes de octubre durante los años 2008/09 y promedio histórico

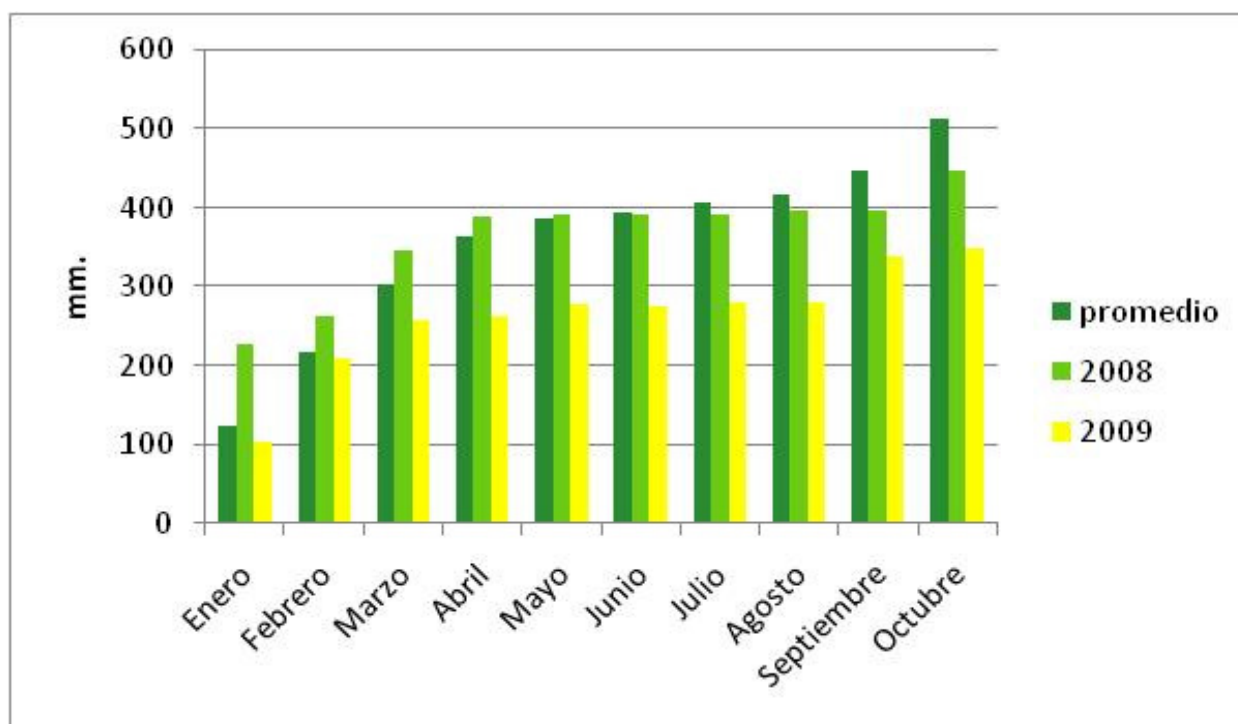
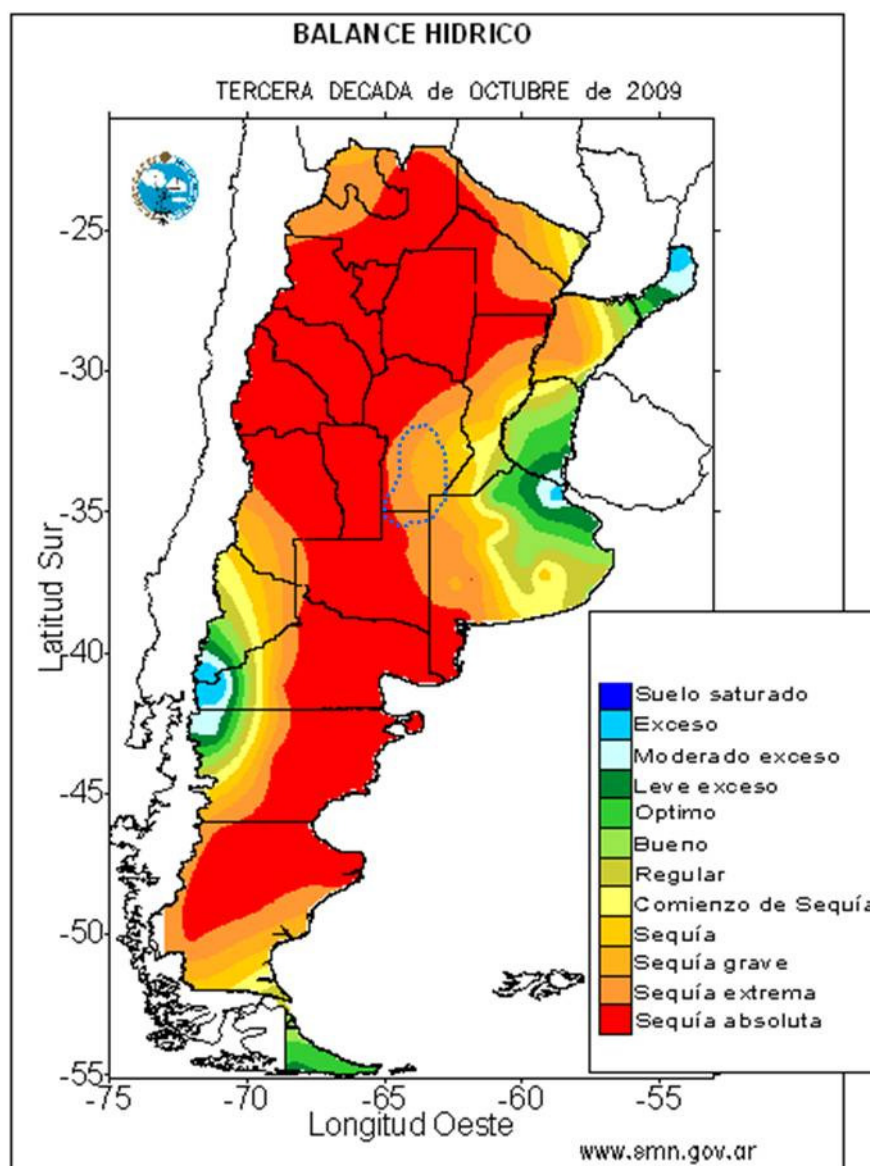


Gráfico 3. Acumulación de Precipitaciones



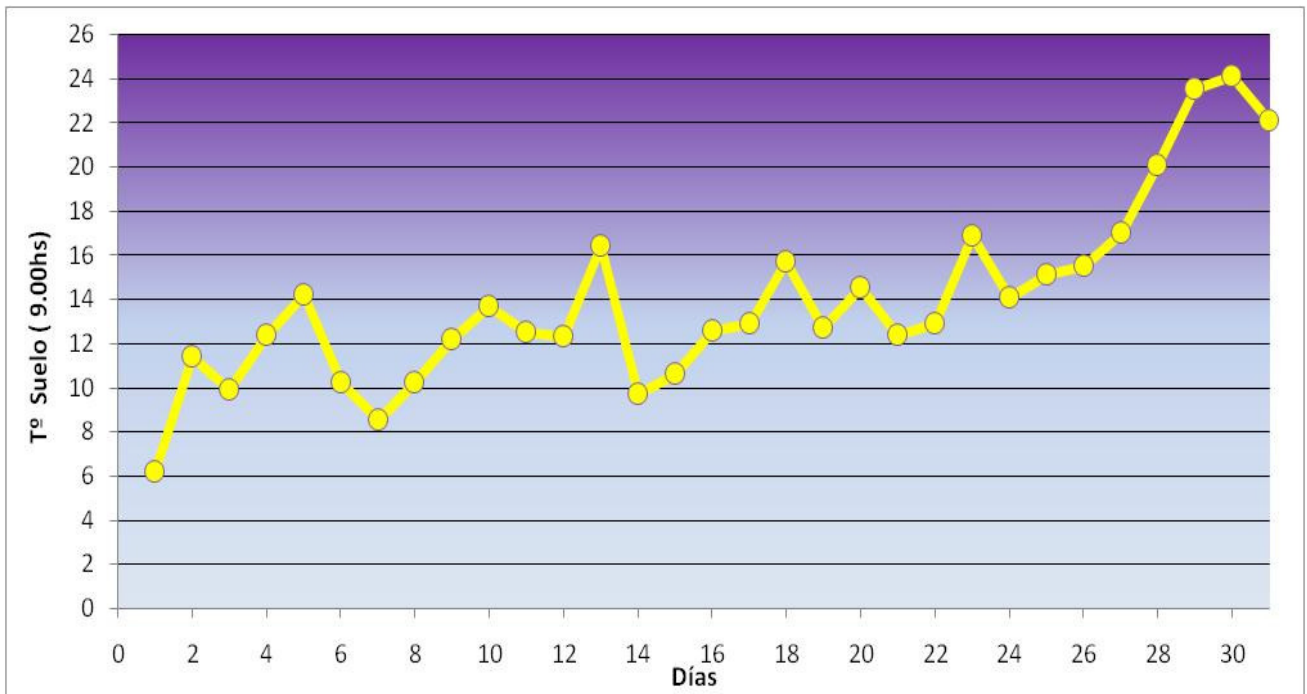
Mapa 1. Distribución del Balance Hídrico en Argentina (SMN). Líneas de Puntos azules: Región Manisera.

El balance hídrico en la región manisera muestra un estado que va desde sequía grave a extrema, indicando un rango de condiciones seriamente limitantes para el mantenimiento de una actividad vegetal continua. Mapa 1

PERSPECTIVA CLIMÁTICA

Según el Servicio Meteorológico Nacional, se prevé para el trimestre octubre – diciembre 2009 que las precipitaciones, en la región manisera, este y sur de Córdoba y noreste de la Pampa sean normales o superiores a las normales. En el resto de la región se prevé lluvias normales.

Evolución de la Temperatura del Suelo en el mes de Octubre



Las condiciones climáticas del mes de octubre no favorecieron la implantación del cultivo de maní en la zona de General Cabrera. No solamente faltaron precipitaciones que recargaran de humedad el perfil del suelo, sino que las bajas temperaturas registradas a la profundidad de siembra, estuvieron por debajo de lo aconsejado, siendo óptimas solamente durante la última semana del mes.

Agradecemos la colaboración para la confección de este informe a:

Bióloga Mariela Monetti

Información tomada con autorización de:

Servicio Meteorológico Nacional

Cátedra de Agrometeorología FAV – UNRC

Para suscribirse/cancelar su suscripción al boletín envíe un email a: cia@copespnet.com.ar

Este boletín es editado en:

INTA General Cabrera

25 de Mayo 732 - (5809) General Cabrera-Prov. Córdoba

Teléfono 0358-4930052/1434

Responsable: Ing. Agr. Ricardo Pedelini

Auspicia



(c) Copyright 2001 INTA - Instituto Nacional de Tecnología Agropecuaria Todos los derechos reservados