

BOLETÍN AGROMETEREOLÓGICO
ISSN 1851-1783

INTA GENERAL CABRERA

General Cabrera: Latitud: 32° 48 Longitud: 63° 52 Altura s.n.m. 296 m

Mes: Diciembre 2009

Días	Temperatura del Aire		Lluvia mm	HR (%)		Viento		Eto. (* (mm)	Tº Suelo
	Mínima	Máxima		Mínima	Máxima	Máxima	Dirección		
1	14.3	29.7	0.2	46	74	32.2	N	5.3	16.6
2	15.4	27.9	0.6	33	98	37.0	S	4.7	19.8
3	11.0	16.9	2.8	59	91	16.1	ENE	0.7	13.7
4	11.4	24.7	0.0	40	91	35.4	NNE	5.3	15.1
5	13.3	21.3	0.0	64	91	25.7	NNE	1.9	15.8
6	12.9	23.1	0.0	57	98	38.6	SSE	3.5	15.5
7	15.0	21.0	4.4	72	97	25.7	ESE	1.4	16.4
8	13.9	24.0	0.0	56	91	25.7	SSE	2.3	16.6
9	12.8	29.1	6.4	47	96	33.8	NE	4.0	18.1
10	16.4	29.8	10.4	42	97	38.6	N	4.7	19.9
11	15.4	25.6	0.0	60	99	30.6	SE	2.7	17.5
12	13.4	26.9	0.2	46	97	20.9	ENE	2.6	18.9
13	15.1	30.2	0.0	40	86	41.8	NNE	6.0	18.2
14	15.1	26.2	15.2	43	98	37.0	S	4.8	18.4
15	12.9	22.1	8.2	77	98	22.5	ENE	0.9	17.1
16	15.1	20.8	17.4	87	99	45.1	NNE	0.6	16.3
17	18.9	28.9	0.0	55	94	33.8	NNE	5.1	19.1
18	20.8	30.6	1.6	66	98	30.6	E	2.7	20.7
19	18.9	25.4	3.2	79	99	38.6	N	1.8	22.4
20	16.6	26.7	0.2	54	99	22.5	E	4.7	19.1
21	15.5	29.7	0.0	48	92	22.5	N	4.5	19.5
22	20.9	30.8	0.0	65	99	35.4	NNE	3.7	22.3
23	20.6	29.3	0.2	76	98	54.7	NE	1.7	22.5
24	19.2	24.8	19.8	82	100	38.6	SSE	1.0	19.9
25	19.7	28.4	0.0	69	100	19.3	NE	3.8	21.2
26	19.4	28.0	8.0	82	99	27.4	N	1.6	22.6
27	18.8	28.7	0.2	62	100	19.3	ENE	3.8	21.3
28	18.4	24.0	4.6	79	100	32.2	NNE	1.7	21.2
29	16.3	26.7	0.2	73	100	30.6	S	2.6	-
30	15.3	22.6	2.4	50	85	17.7	NE	2.2	-
31	13.3	27.6	21.6	55	100	62.8	NNE	4.8	-

(*) **Eto**: Es la Evapotranspiración Potencial y representa la demanda evaporativa estimada del ambiente en mm/día.

Valor 0,2: no se considera lluvia

Tº Suelo: Temperatura del suelo registrada a las 9.00hs

- Total de lluvia del mes de diciembre: 127,8 mm
- Total de lluvia acumulada en el año: 566,4 mm
- Total de lluvia acumulado Periodo Cultivos de Verano: (julio 09- diciembre 09) 290,2 mm

Lluvias registradas en General Cabrera el mes de diciembre. Periodo 1975 – 2009

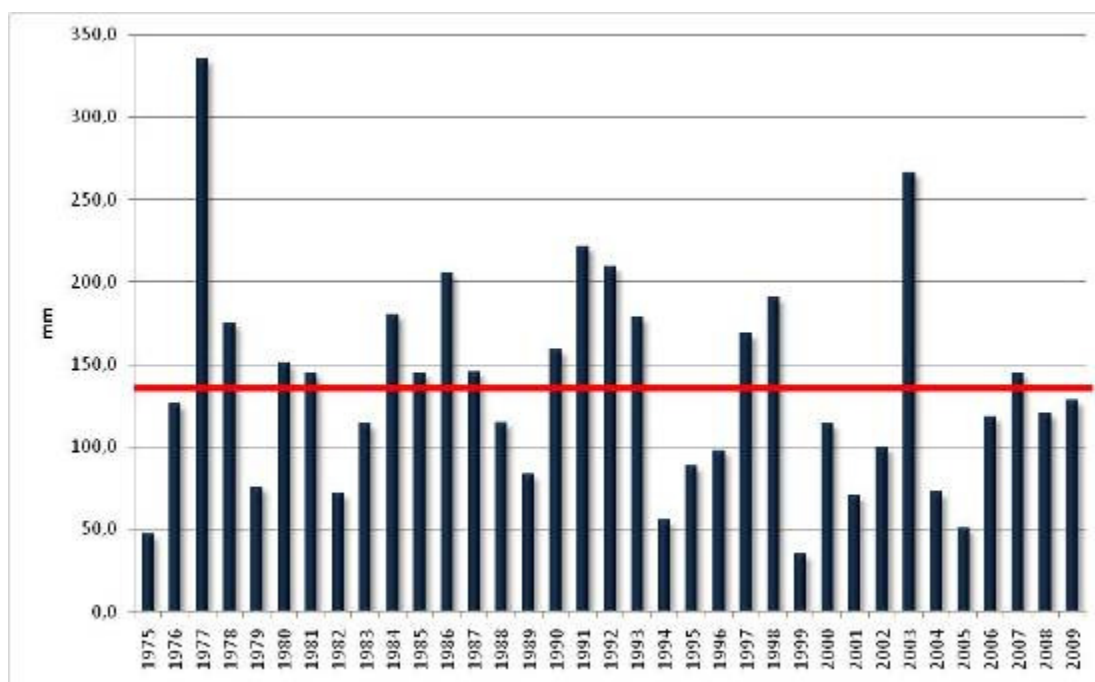


Gráfico 1. Línea roja: Promedio histórico 134,1 mm

Precipitaciones por mes. Año 2008, 2009 y promedio histórico

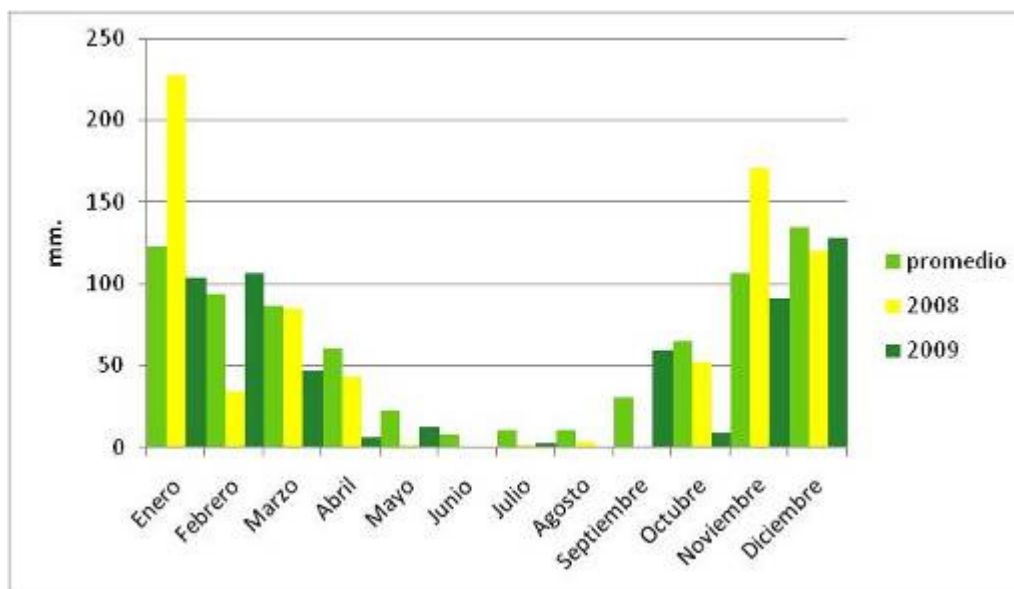


Gráfico 2. Precipitaciones Mensuales

Precipitaciones Anuales desde 1975 – 2009

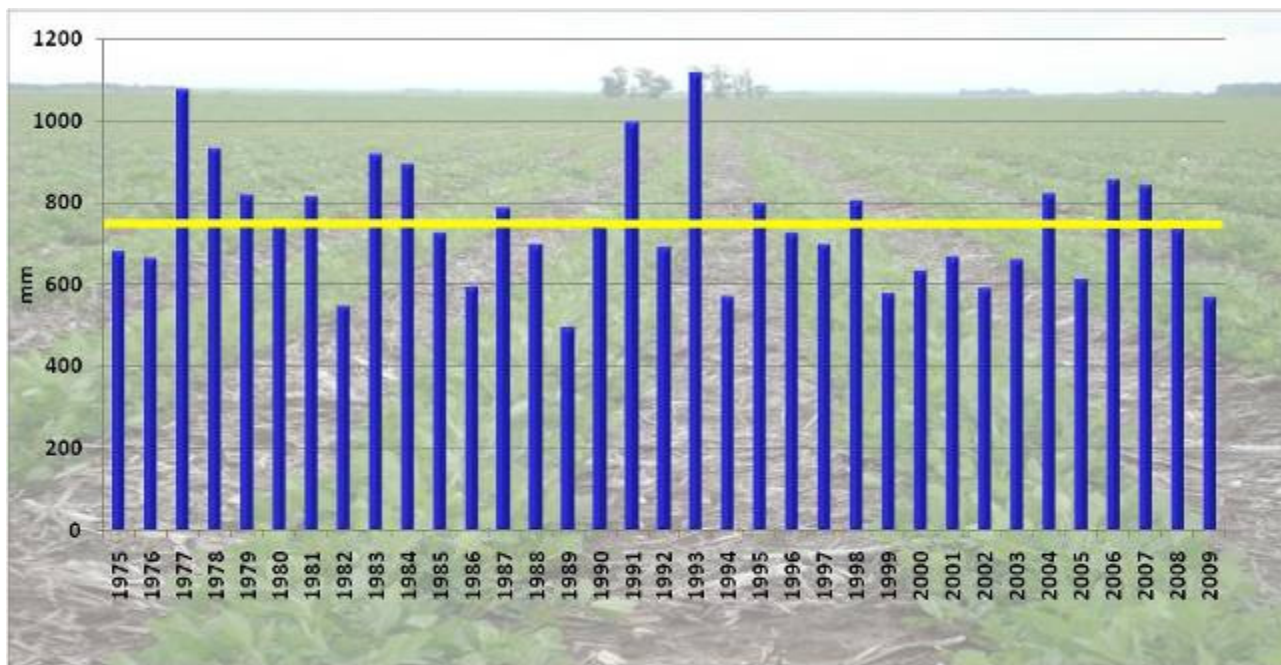


Gráfico 3. Línea amarilla: Promedio histórico 745,3 mm

SITUACIÓN AGROCLIMÁTICA DEL MES DE DICIEMBRE DE 2009

En el mes de diciembre las lluvias en General Cabrera fueron levemente inferiores a las esperadas para este mes del año, la acumulación de agua en el suelo aún no es satisfactoria, como consecuencia de la falta de precipitaciones durante todo el invierno y lluvias primaverales por debajo de los promedios históricos.

Durante el mes de diciembre se registraron 127,8 mm estos valores son inferiores a los valores medios normales en 6,3 mm. Gráfico 1 y 2

La acumulación de precipitaciones caídas durante el año 2009 es de 566,4 mm, esto significa 178,9 mm por debajo de la normal histórica. Gráfico 3.

Precipitaciones anuales acumuladas hasta el mes de diciembre durante los años 2008, 2009 y promedio histórico

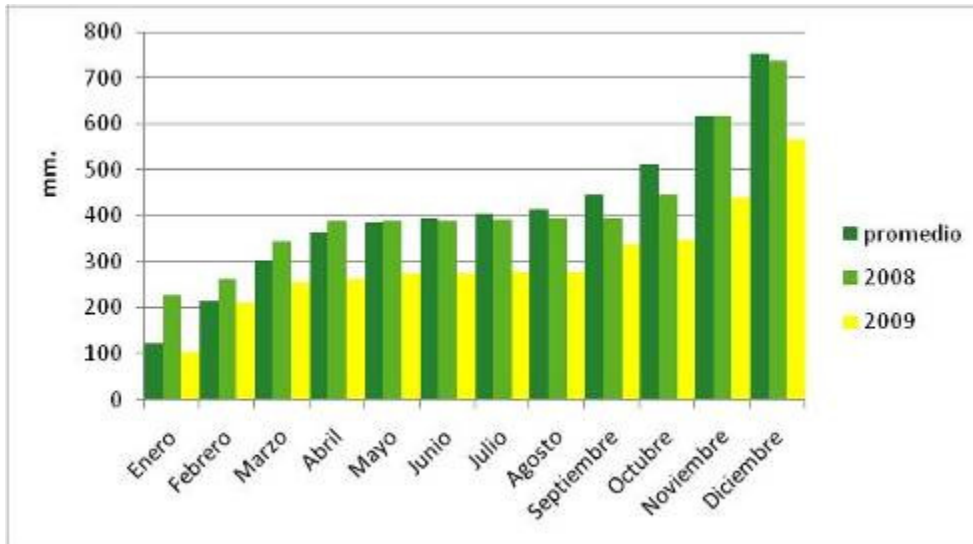
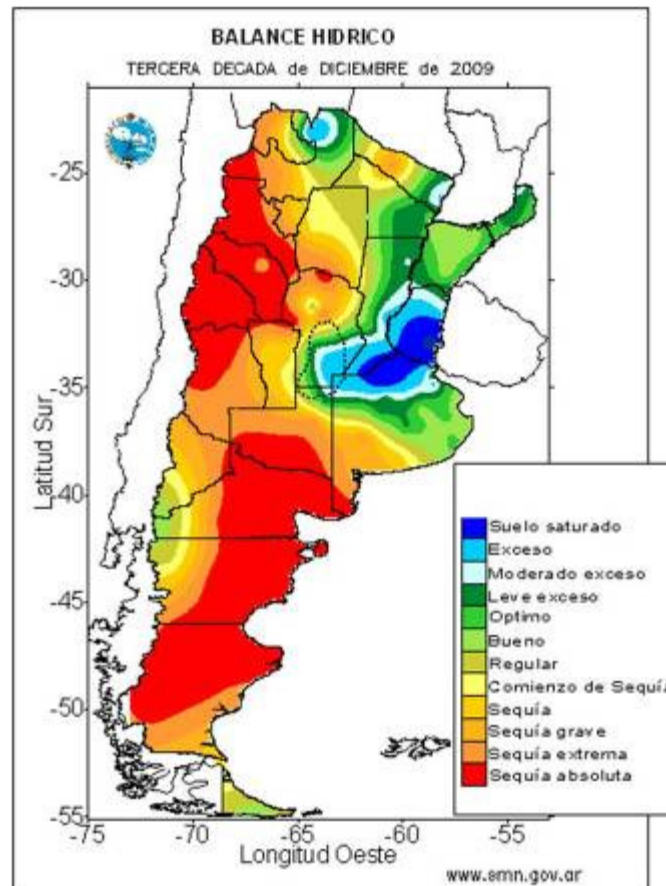


Gráfico 4. Acumulación de Precipitaciones



Mapa 1. Distribución del Balance Hídrico en Argentina (SMN). Líneas de Puntos azules: Región Manisera.

La región manisera se encuentra en su mayoría en la zona centro - este con exceso de agua y en condiciones desde buena a moderado exceso en la zona oeste y sur-oeste.

PERSPECTIVA CLIMÁTICA

Según el Servicio Meteorológico Nacional, se prevé para el trimestre enero – marzo que las precipitaciones, en la región manisera, este y sur de Córdoba y noreste de la Pampa sean normales a superior a las normales.

Estado de los cultivos de verano en General Cabrera



Foto 1. Maní.



Foto 2. Maní en estado fenológico R1



Foto 3. Soja en estado R1



Foto 4. Maíz en estado R3

Si bien las lluvias caídas en el mes de diciembre permitieron el normal desarrollo de los cultivos, todavía no se ha logrado una buena reserva de agua en el perfil del suelo. Por lo tanto, debemos esperar que las lluvias nos sigan acompañando, tal como pronostica el Servicio Meteorológico Nacional.

No ocurre lo mismo en gran parte del área manisera, tal como lo indica el Mapa 1, la cual se encuentra con suelos con excesos de agua. Estas condiciones de anegamientos, en algunos casos de los campos, en otras de los caminos que impiden la llegada al lote, están retrasando las tareas propias de la época, como son el control de malezas y el inicio del control de enfermedades foliares.

El cultivo de maní continúa su crecimiento y desarrollo normalmente encontrándose en los estados fenológicos entre R1 (Floración) y R2 (Clavado) según fecha de siembra. Se observa incipientes ataques de viruela tardía, por lo que de continuar las condiciones de elevada humedad ambiental y temperatura se deberán aplicar fungicidas preventivos.

Fotografías tomadas en el Modulo Experimental General Cabrera (Fundación Maní Argentino- INTA) el 04/01/2010

Agradecemos la colaboración para la confección de este informe a:

Bióloga Mariela Monetti

Información tomada con autorización de:

Servicio Meteorológico Nacional

Cátedra de Agrometeorología FAV – UNRC

Para suscribirse/cancelar su suscripción al boletín envíe un email a: ciacabrera@arnetbiz.com.ar
Este boletín es editado en:

INTA General Cabrera
25 de Mayo 732 - (5809) General Cabrera-Prov. Córdoba
Teléfono 0358-4930052/1434

Responsable: Ing. Agr. Ricardo Pedelini

Auspicia



www.ciacabrera.com.ar

(c) Copyright 2001 INTA - Instituto Nacional de Tecnología Agropecuaria Todos los derechos reservados